

## Laboratório de SIG e CAD Unidade Técnico Científica - Recursos Naturais e Desenvolvimento Sustentável

José Massano Monteiro <sup>1</sup> e Natália Roque <sup>2</sup>

<sup>1</sup> Responsável Técnico-Científico do Laboratório [jmonteiro@ipcb.pt](mailto:jmonteiro@ipcb.pt); <sup>2</sup> Técnico Superior [nroque@ipcb.pt](mailto:nroque@ipcb.pt)

O laboratório de SIG e CAD ([sigcad.lab.esa@ipcb.pt](http://sigcad.lab.esa@ipcb.pt)) além da vertente ensino e investigação, está vocacionado para a prestação de serviços à comunidade.

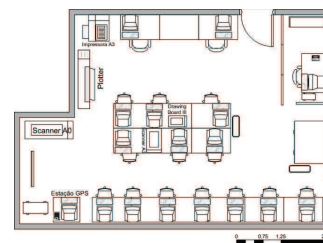
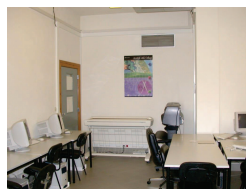
### O que fazemos?

#### Ensino

- Posicionamento GPS/GNSS e produção de cartografia digital (vectorial/raster)
- Digitalização de informação geográfica (apoio técnico a alunos e docentes)
- Produção de cartografia digital (apoio técnico a alunos e docentes)
- Aplicações SIG, CAD e GPS
- Elaboração de cartografia temática com recurso a tecnologia SIG e/ou GPS
- Acompanhamento de alunos estagiários

#### Investigação

- Modelos de caracterización ambiental y modelos de articulación territorial PROYECTO 0410\_AGUEDA\_3\_E
- Observatório Territorial e Ambiental Alentejo-Extremadura-Centro / POCTEP (2007-2013) 0345\_OTALEX\_C\_4\_E
- ApiSIG (Programa Apícola Nacional 2014 / Medida 6)



#### Prestação de Serviços

- Elaboração de estudos com recurso a sistemas de informação geográfica. Planeamento e Ordenamento do Território; Planos Diretores Municipais; Planos Municipais de Intervenção Florestal (P.M.I.F.); Avaliação de Impactes Ambientais.
- Digitalização de informação geográfica (formato vectorial e raster)
- Produção de cartografia digital
- Levantamentos topográficos com receptores GPS
- Produção e atualização de cadastro
- Recolha de dados GPS para correcção diferencial (pós-processamento)
- Planeamento de observações GPS/GNSS
- Cursos de formação em SIG e GPS/GNSS

### Como fazemos?



### Para quem fazemos?

#### Instituição 1: Câmara Municipal de Castelo Branco

Plano de Intervenção Florestal (P.M.I.F.) para as freguesias de Sarzedas, Santo André das Tojeiras, São Vicente da Beira e Almaceda.

#### Instituição 2: Instituto da Conservação da Natureza - R. N. da Serra da Malcata

Digitalização das cartas de vegetação, valores faunísticos e florísticos, bioecológica e de unidades de paisagem, no âmbito do Plano de Ordenamento da R.N.S.M..

#### Instituição 3: Direcção Regional de Agricultura da Beira Interior (D.S. de Florestas)

Definição de Planos de Gestão Florestal em ambiente SIG - perímetros florestais dos concelhos da Covilhã, Gouveia, Seia, Manteigas e Trancoso.

#### Instituição 4: Produtores Florestais de Santo André das Tojeiras e Sarzedas

Elaboração de cadastro agro-florestal para prédios rústicos com tecnologia GPS.

#### Instituição 5: Associação de Produtores Florestais da Beira Interior

Elaboração de uma base de dados geográfica para a Herdade do Vale Feitoso.

#### Instituição 6: Comissão Nacional Especializada de Fogos Florestais (C.N.E.F.F.)

Elaboração de Planos Orientadores de Prevenção (POP) para os distritos de Castelo Branco e Guarda;  
Produção de cartografia temática no âmbito dos POP (formato analógico e digital).

#### Instituição 7: ABCB - Associação de Beneficiários da Cova da Beira

Sistema de informação geográfica para apoio à gestão de um perímetro de rega - Bloco da Meimosa

#### Instituição 8: GENERG - Sociedade Gestora de Participações Sociais (Holding do GRUPO GENERG)

Explorabilidade do recurso florestal para produção de energia eléctrica em central termoeléctrica a biomassa florestal no distrito de Castelo Branco (concelho da Sertã)

#### Instituição 9: Câmara Municipal de Idanha-a-Nova

Plano de defesa da floresta contra incêndios  
Plano de desenvolvimento integrado

#### Instituição 10: ARBI - Associação de Regantes e Beneficiários de Idanha-a-Nova

Sistema de informação geográfica adequado à exploração e gestão do aproveitamento hidroagrícola de Idanha-a-Nova

#### Instituição 11: Câmara Municipal de Vila Velha de Ródão

Plano de desenvolvimento integrado

#### Instituição 12: GREENPLAN Lda. - Projectos e Estudos para o Ambiente

Consultoria em relatório da avaliação ambiental estratégica da 1.ª revisão do Plano Diretor Municipal de Oleiros