

ANEXOS

ANEXO I

CARACTERIZAÇÃO GEOLÓGICA, LITOLÓGICA E GEOMORFOLÓGICA:

- Carta Hipsométrica
- Carta de Orientação das Encostas

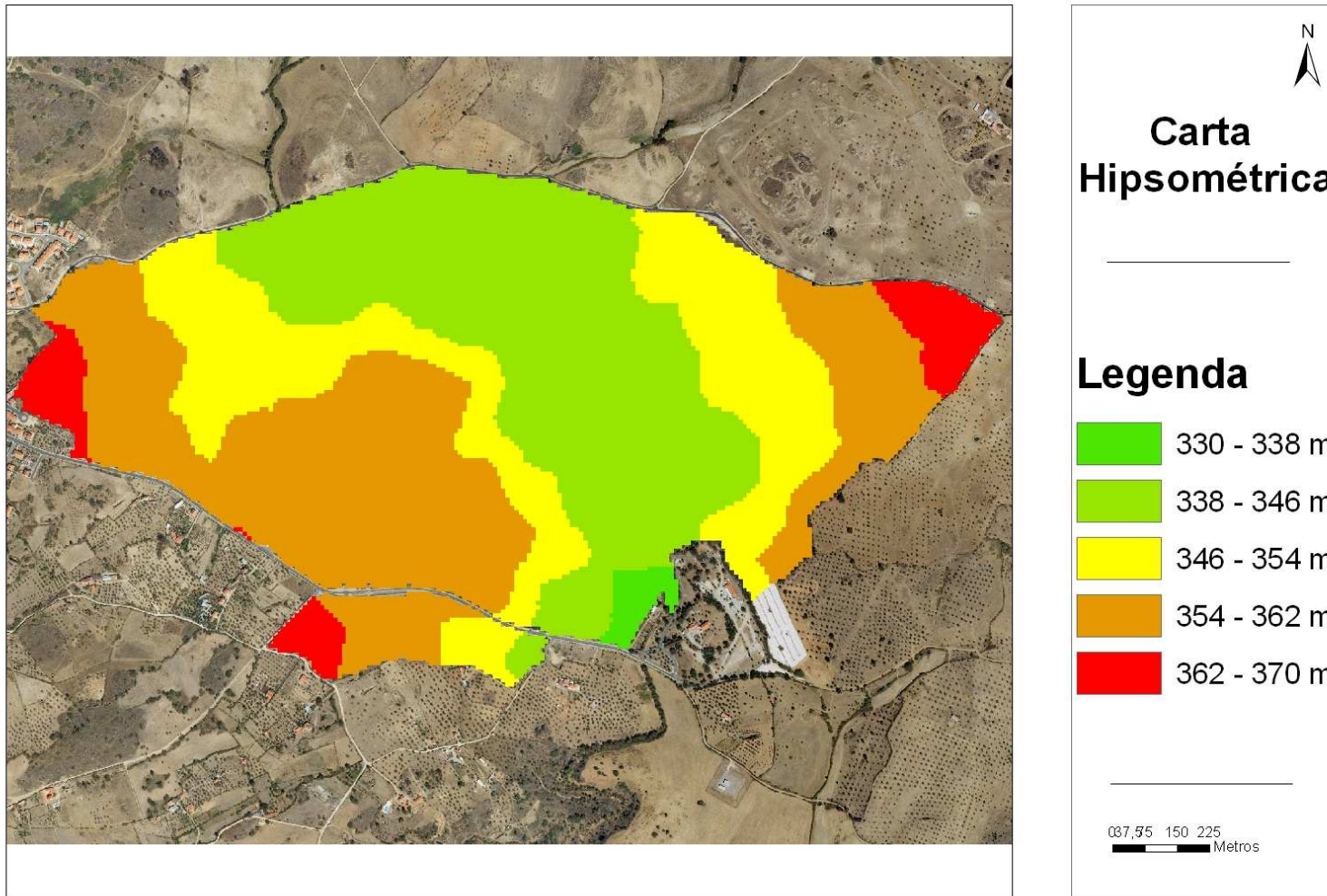


Figura 1 – Carta Hipsométrica da Quinta da Senhora de Mércules (Escala 1:7500)

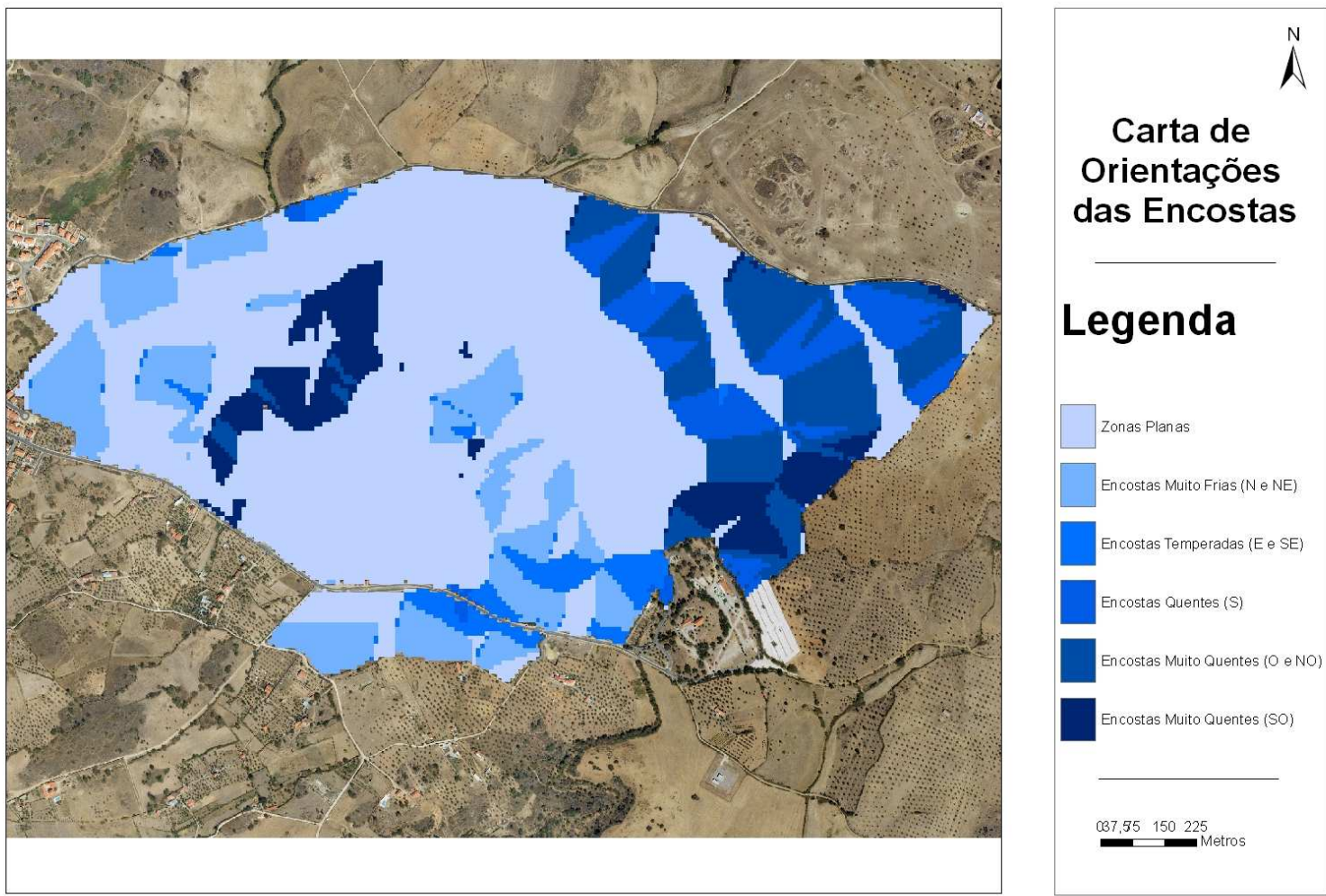


Figura 2 – Carta de Orientação das Encostas da Quinta da Senhora de Mércules (Escala 1:7500)

ANEXO II

ANÁLISE DA ESTATÍSTICA DESCRITIVA DOS DADOS:

- Elementos utilizados para parâmetro pH
- Elementos utilizados para parâmetro MO
- Elementos utilizados para parâmetro P_2O_5
- Elementos utilizados para parâmetro K_2O
- Elementos utilizados para parâmetro CE
- Elementos utilizados para parâmetro BT
- Elementos utilizados para parâmetro MP

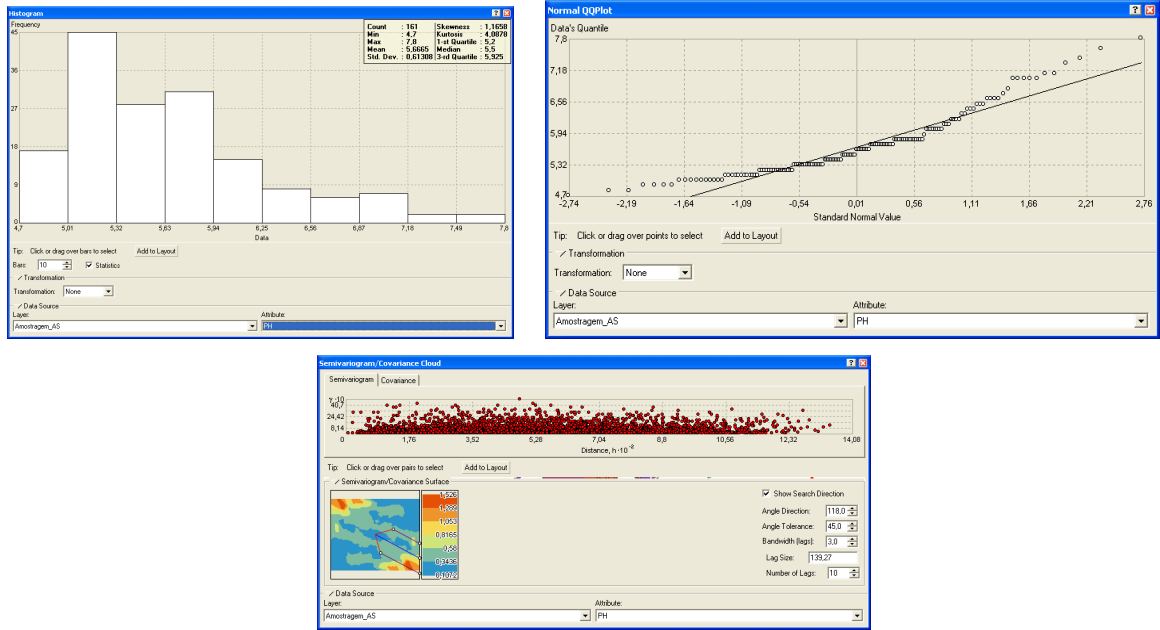


Figura 3 – Estatística descritiva do parâmetro pH

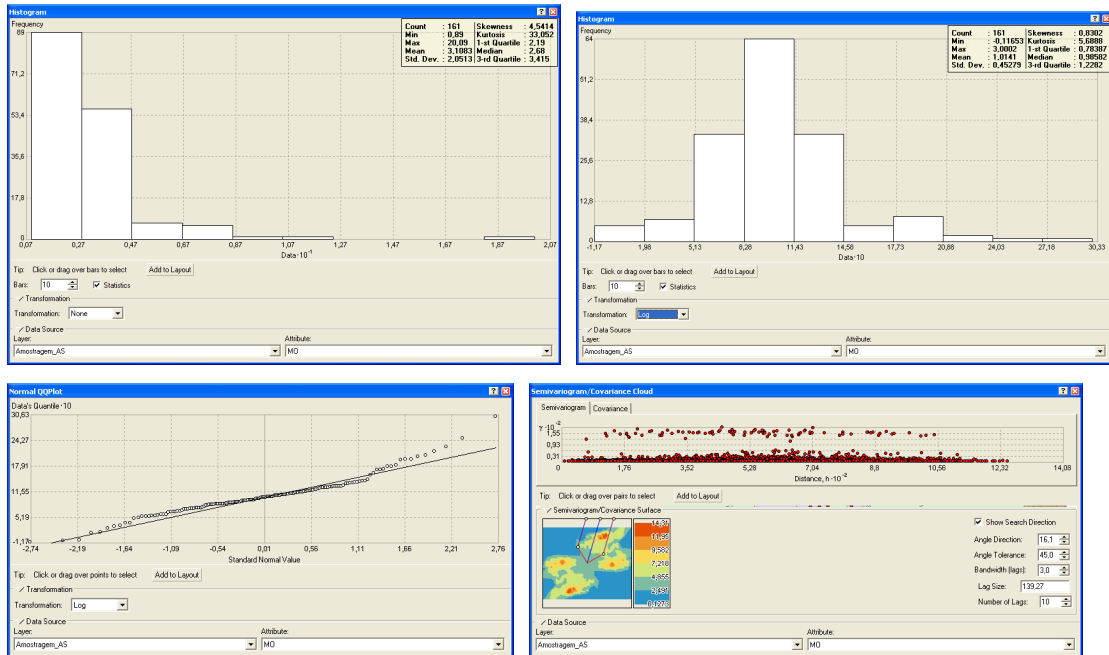


Figura 4 – Estatística descritiva do parâmetro MO

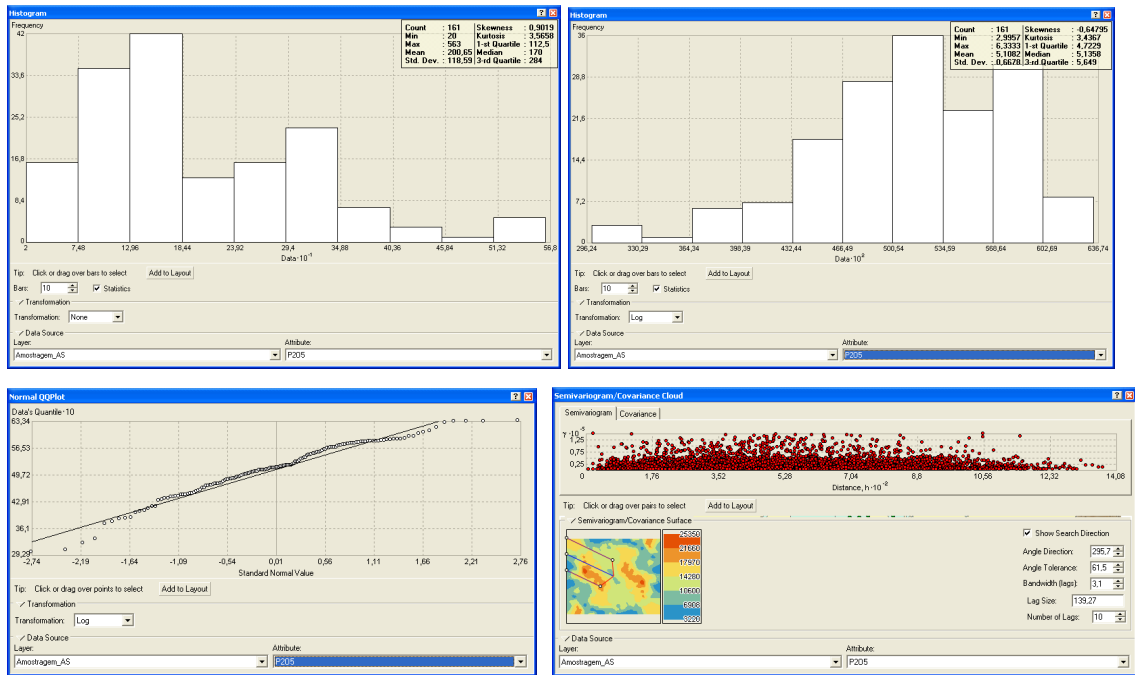


Figura 5 – Estatística descritiva do parâmetro P_2O_5

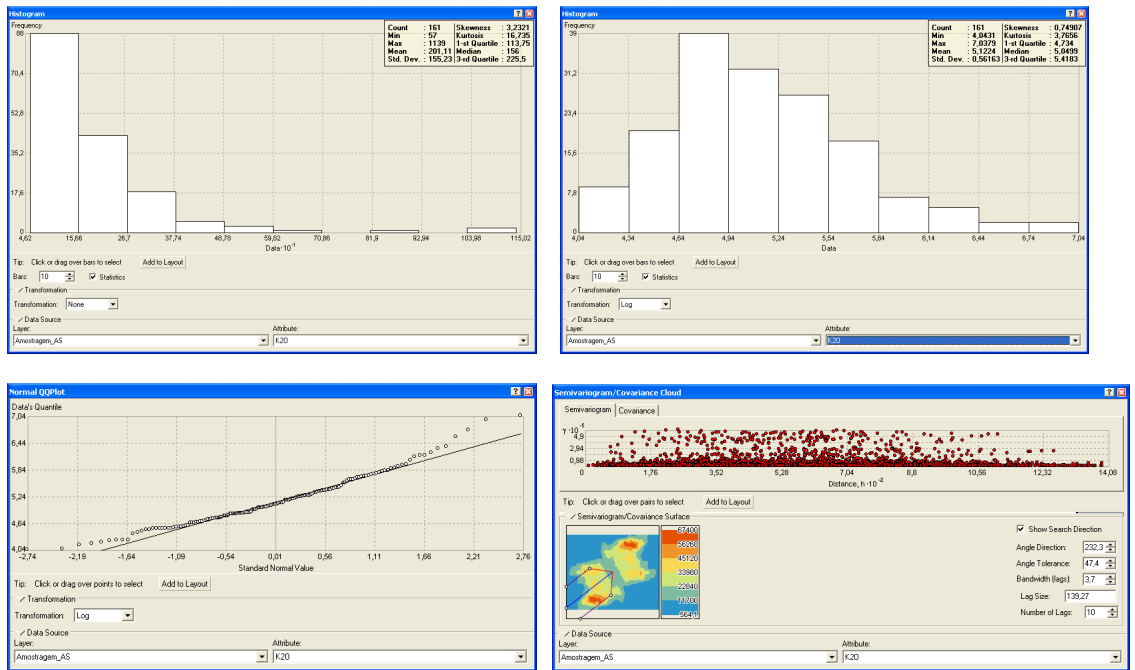


Figura 6 – Estatística descritiva do parâmetro K_2O

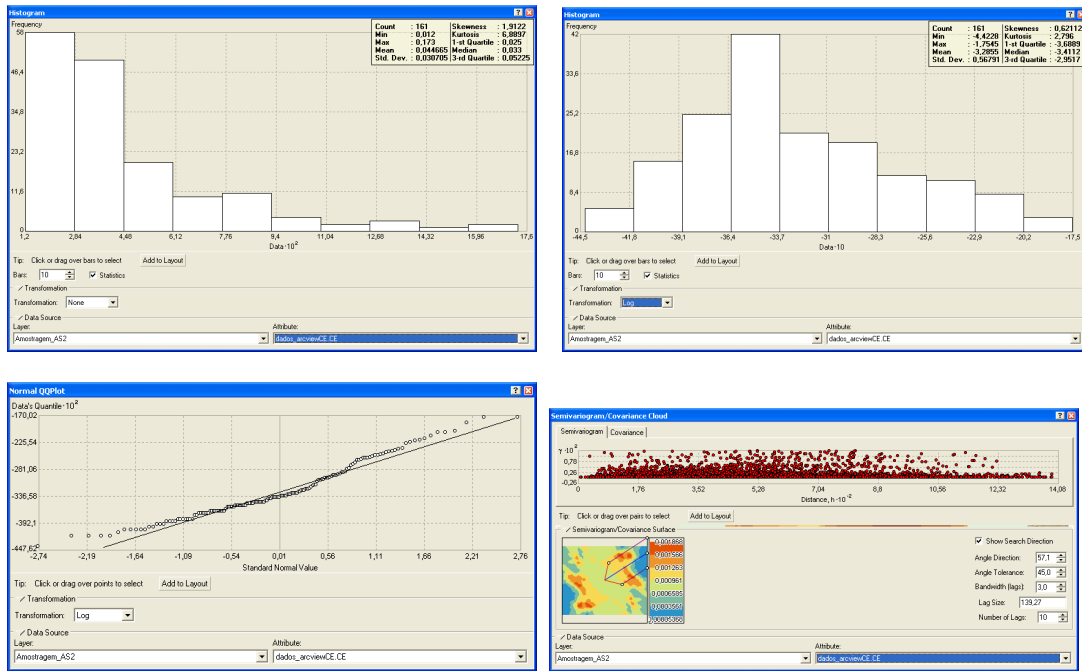


Figura 7 – Estatística descritiva do parâmetro CE

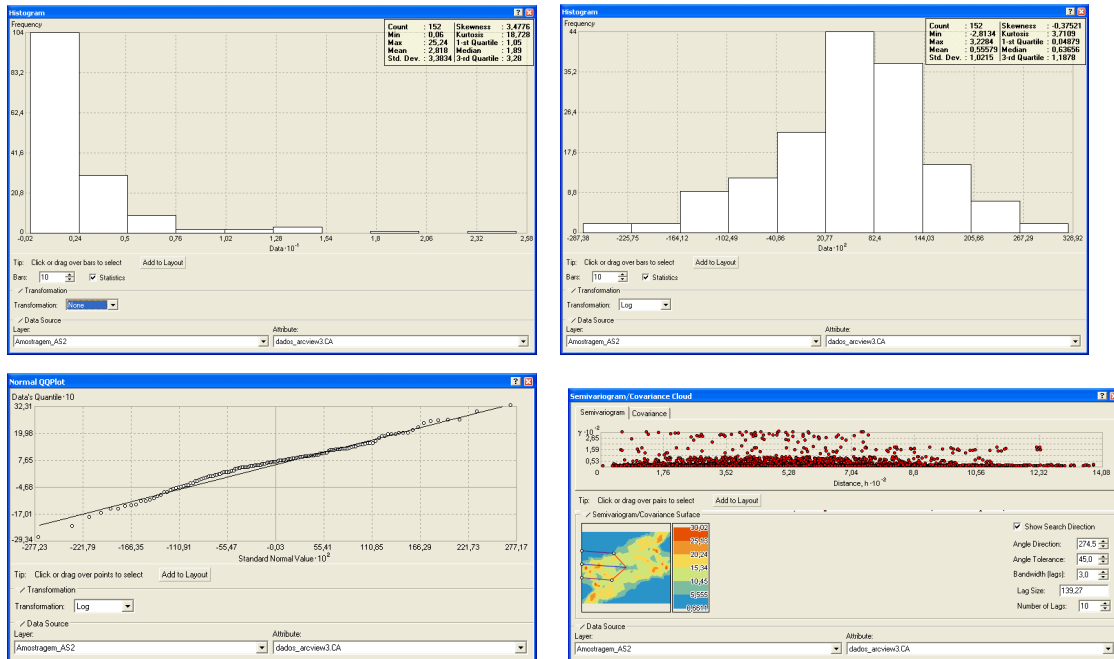


Figura 8 – Estatística descritiva do parâmetro Ca²⁺

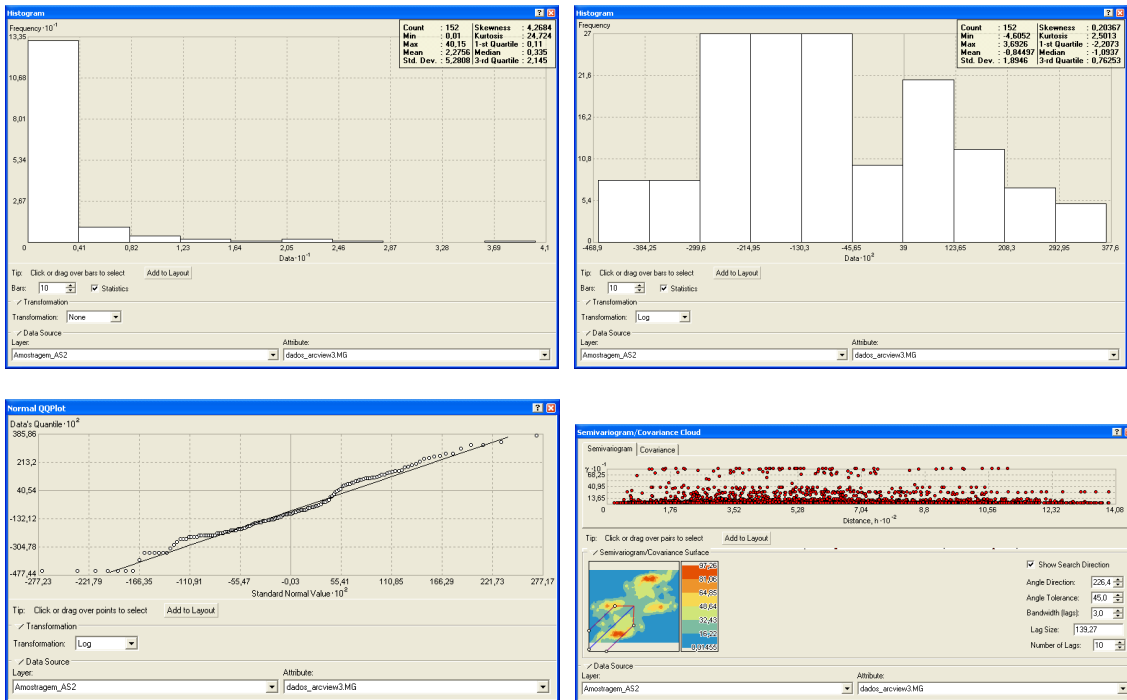


Figura 9 – Estatística descritiva do parâmetro Mg^{2+}

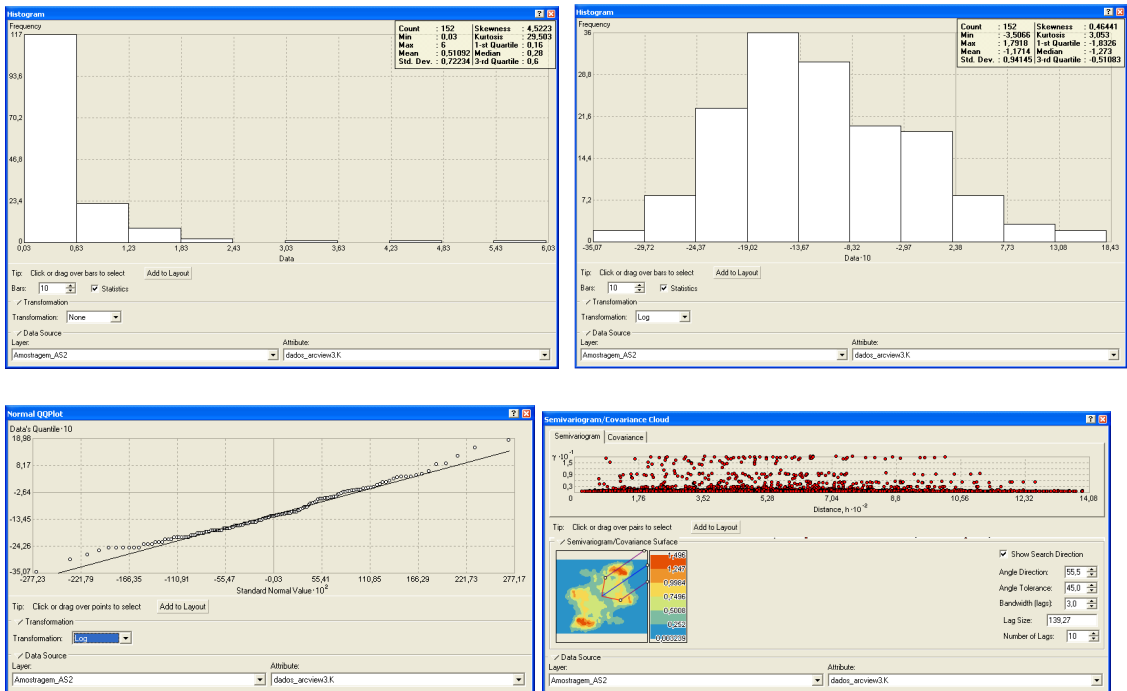


Figura 10 – Estatística descritiva do parâmetro K^+

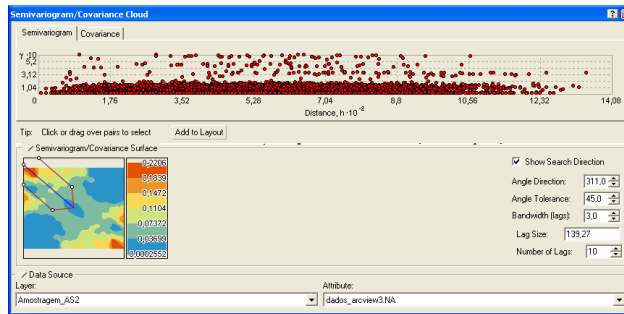
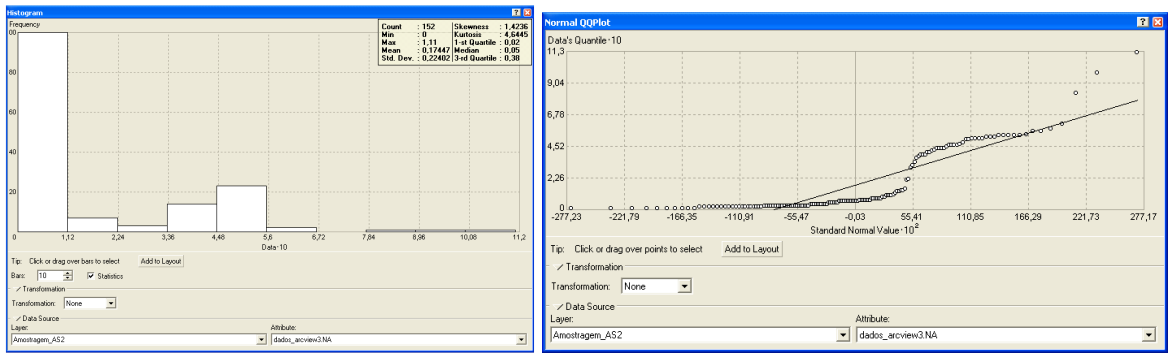


Figura 11 – Estatística descritiva do parâmetro Na^+

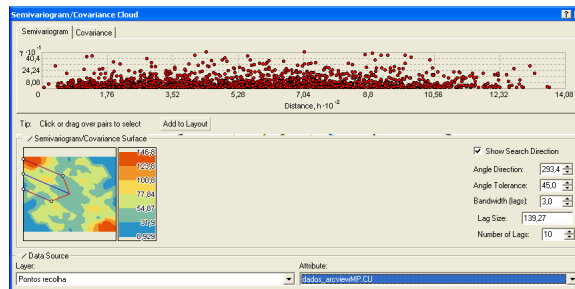
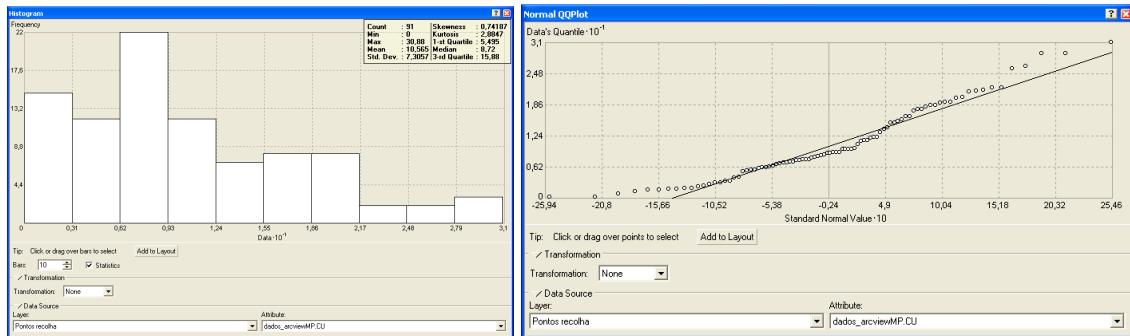


Figura 12 – Estatística descritiva do parâmetro Cu

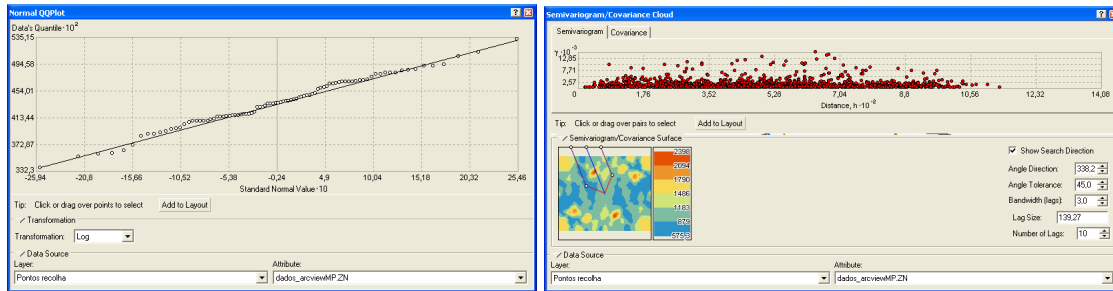
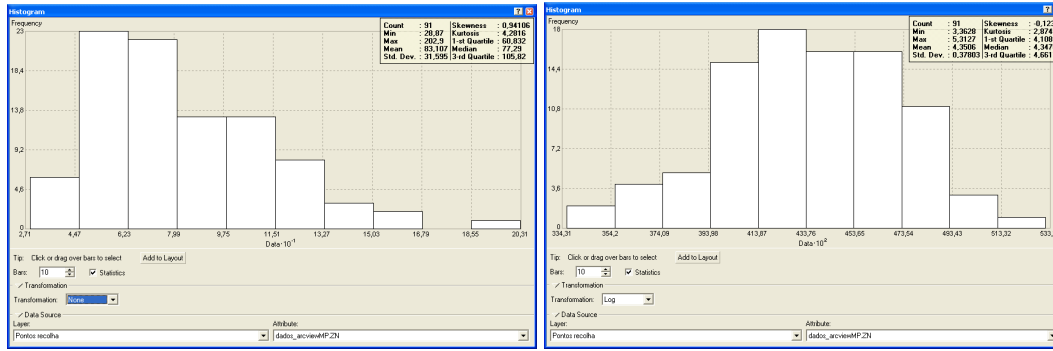


Figura 13 – Estatística descritiva do parâmetro Zn

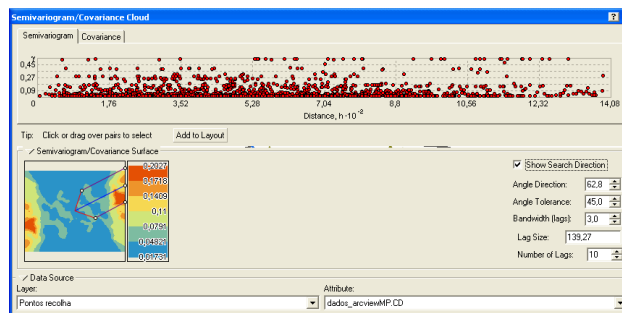
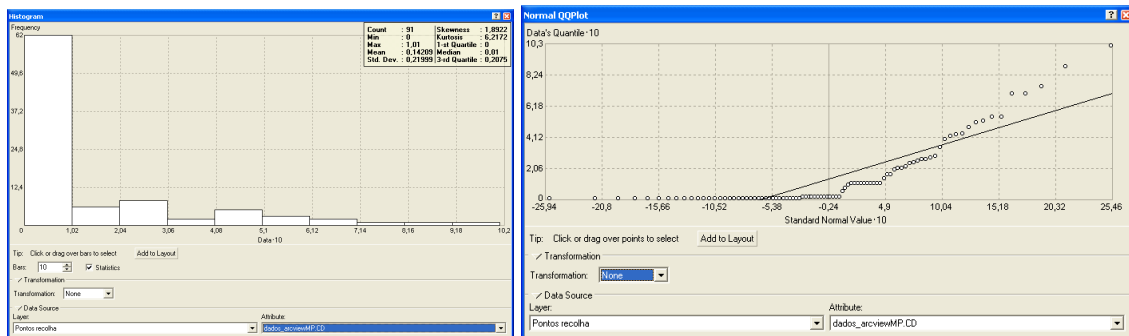


Figura 14 – Estatística descritiva do parâmetro Cd

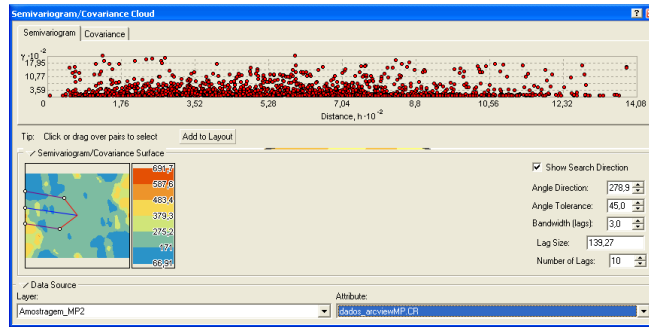
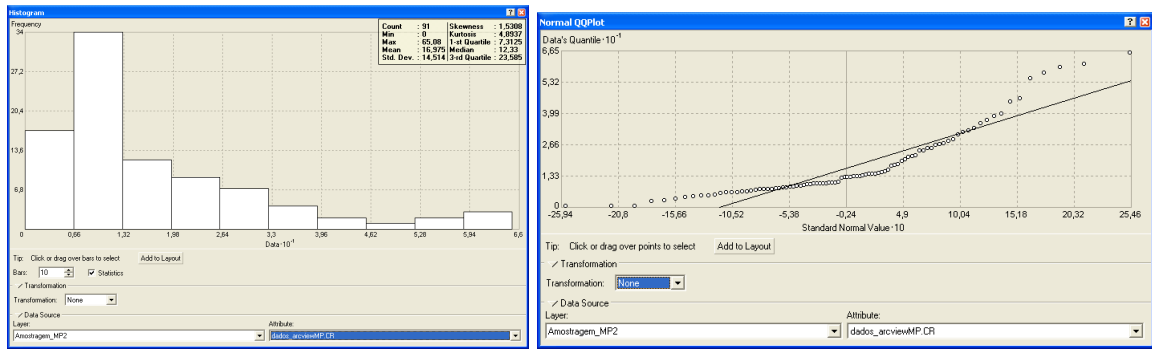


Figura 15 – Estatística descritiva do parâmetro Cr

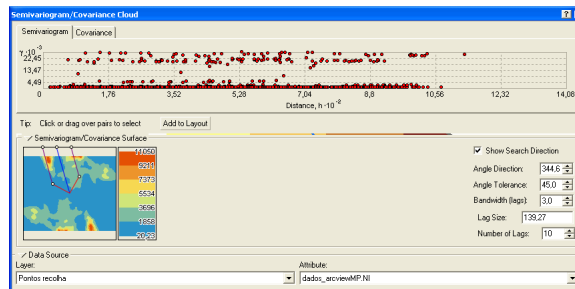
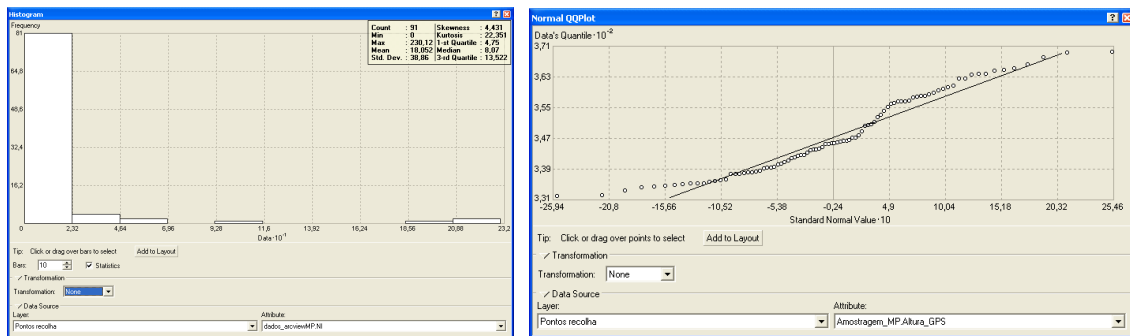


Figura 16 – Estatística descritiva do parâmetro Ni

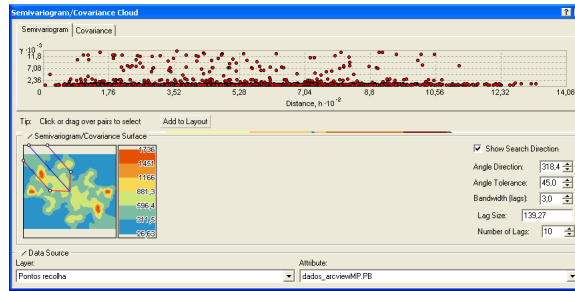
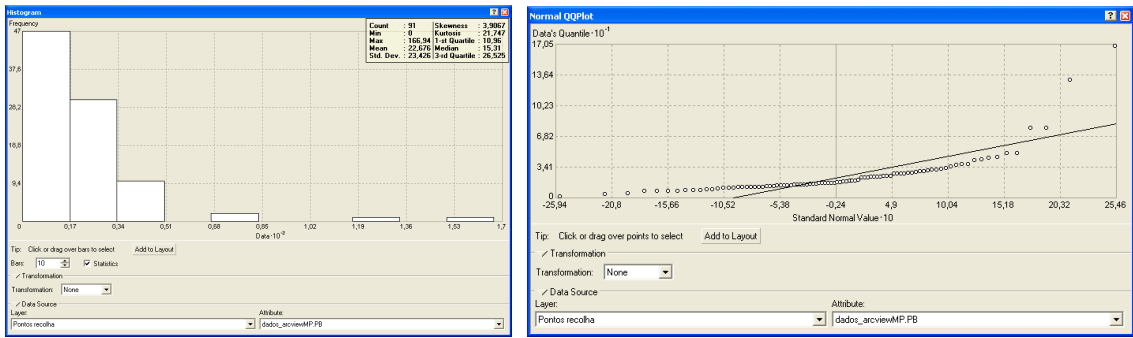


Figura 17 – Estatística descritiva do parâmetro Pb

ANEXO III

ANÁLISE GEOESTATÍSTICA DOS DADOS:

- Análise geoestatística pH
- Análise geoestatística MO
- Análise geoestatística P₂O₅
- Análise geoestatística K₂O
- Análise geoestatística CE
- Análise geoestatística BT
- Análise geoestatística MP

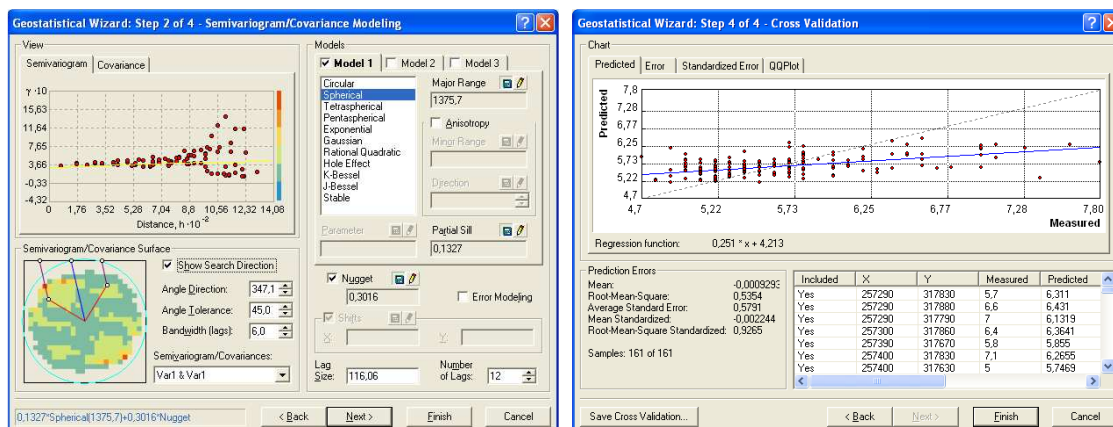


Figura 18 – Parâmetros seleccionados para elaboração do Mapa de distribuição espacial do pH

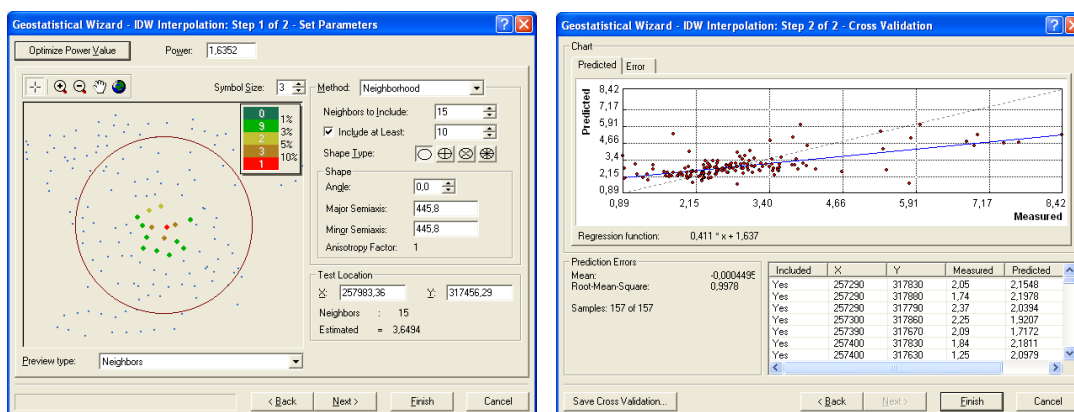


Figura 19 – Parâmetros seleccionados para elaboração do Mapa de distribuição espacial da MO (IDW)

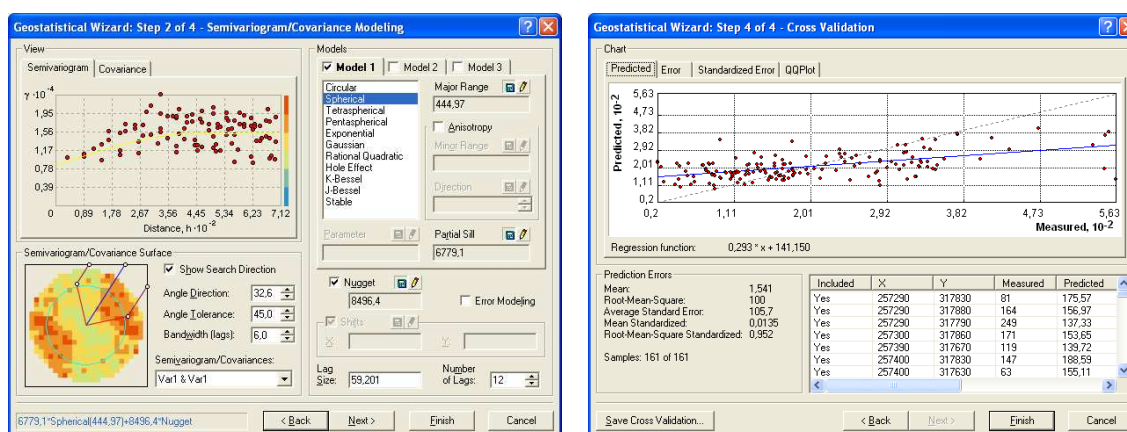


Figura 20 – Parâmetros seleccionados para elaboração do Mapa de distribuição espacial do P₂O₅

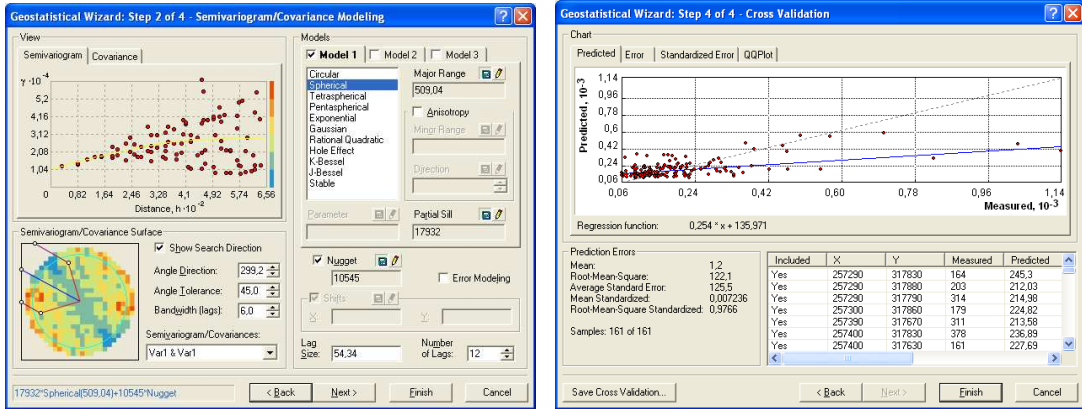


Figura 21 – Parâmetros seleccionados para elaboração do Mapa de distribuição espacial do K₂O

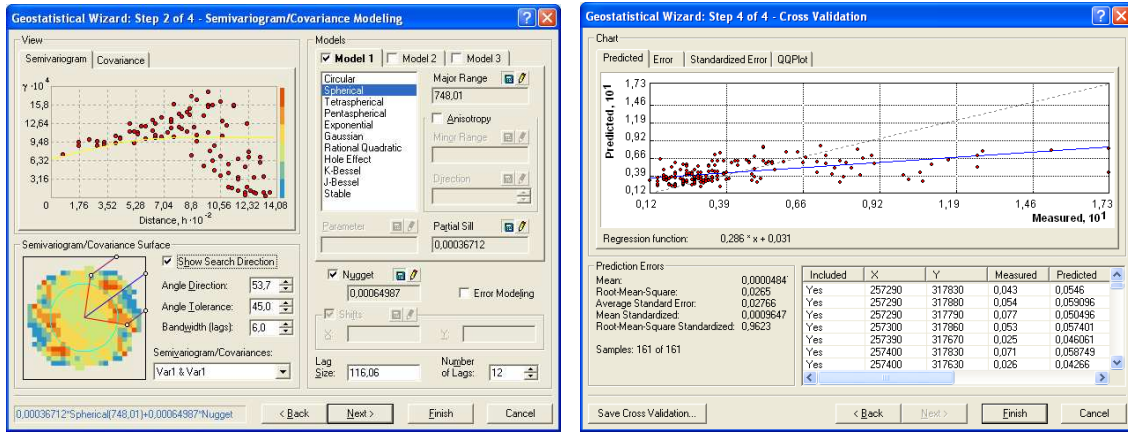


Figura 22 – Parâmetros seleccionados para elaboração do Mapa de distribuição espacial da CE

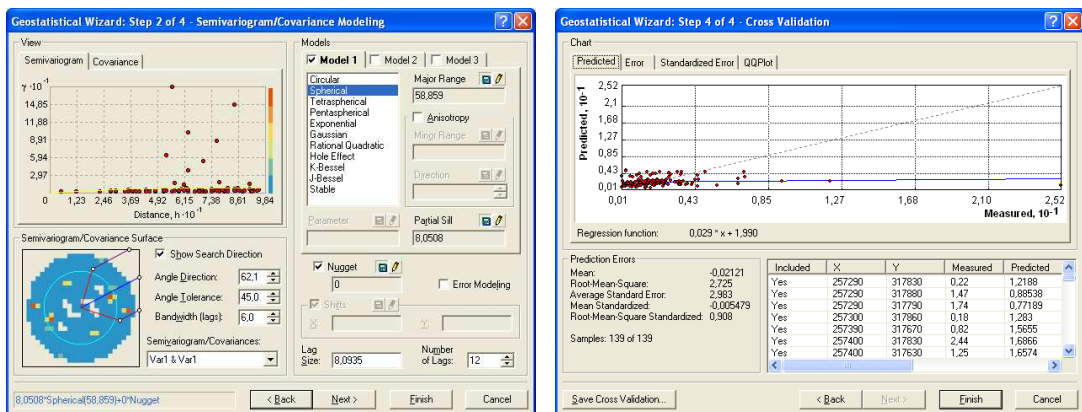


Figura 23 – Parâmetros seleccionados para elaboração do Mapa de distribuição espacial do Ca²⁺

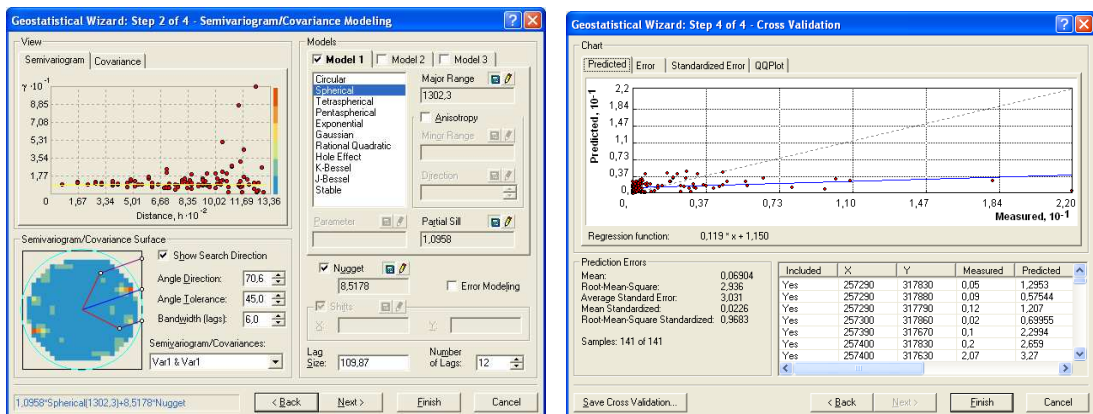


Figura 24 – Parâmetros seleccionados para elaboração do Mapa de distribuição espacial do Mg^{2+}

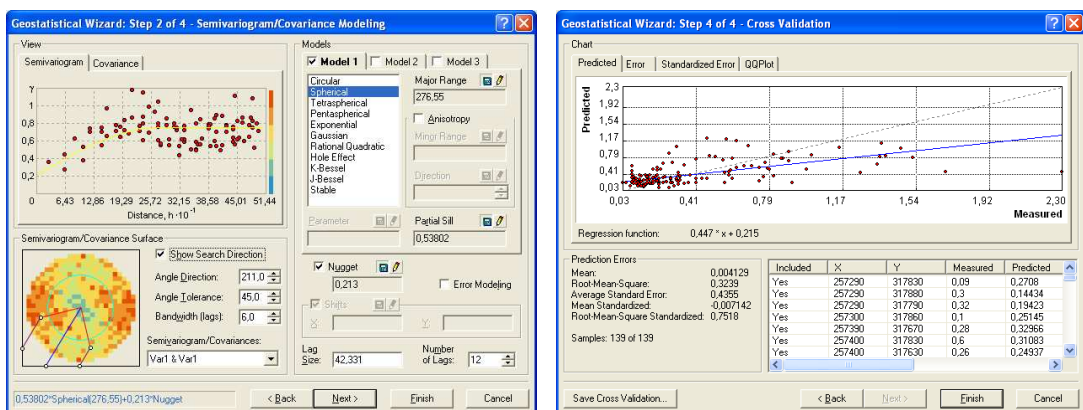


Figura 25 – Parâmetros seleccionados para elaboração do Mapa de distribuição espacial do K^{+}

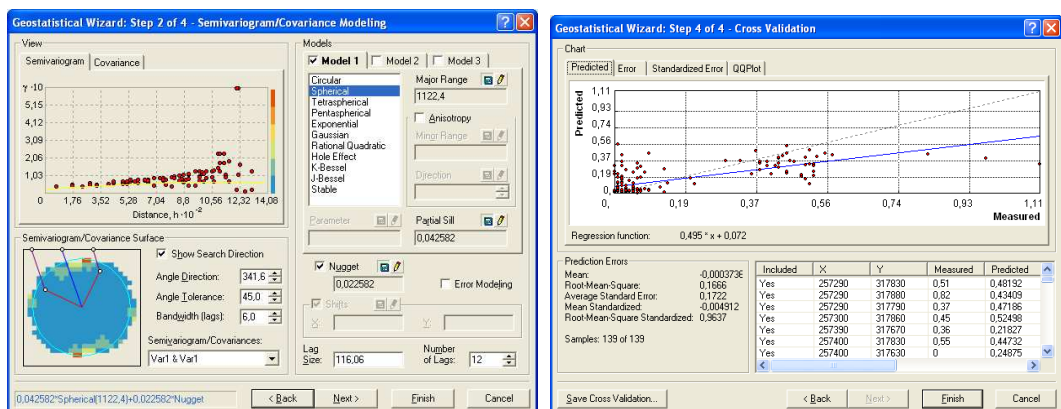


Figura 26 – Parâmetros seleccionados para elaboração do Mapa de distribuição espacial do Na^{+}

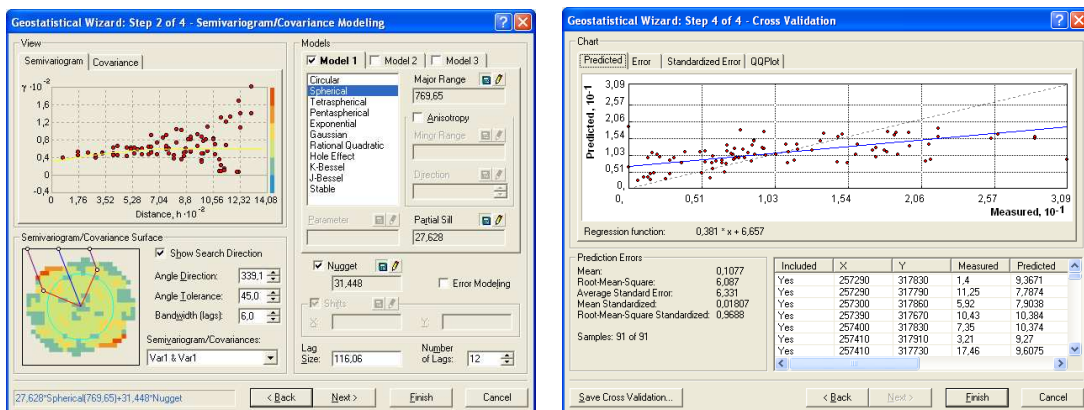


Figura 27 – Parâmetros seleccionados para elaboração do Mapa de distribuição espacial do Cu

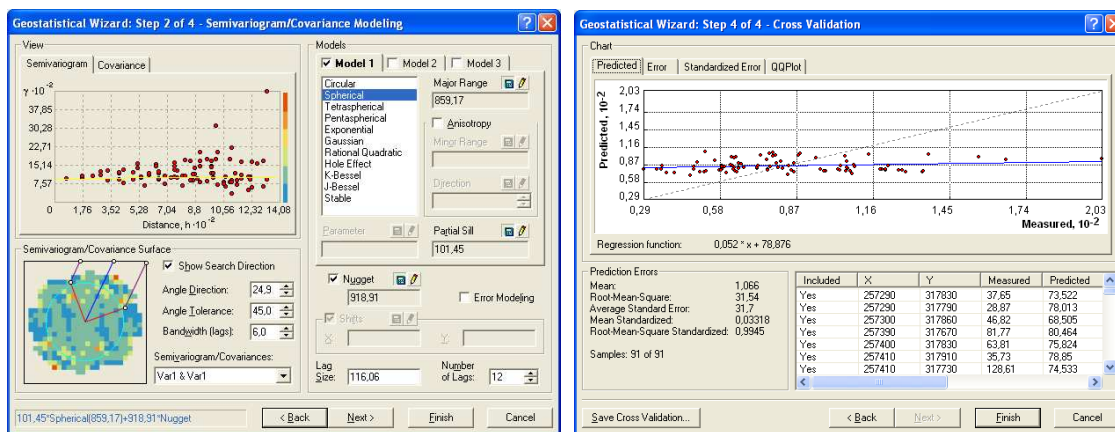


Figura 28 – Parâmetros seleccionados para elaboração do Mapa de distribuição espacial do Zn

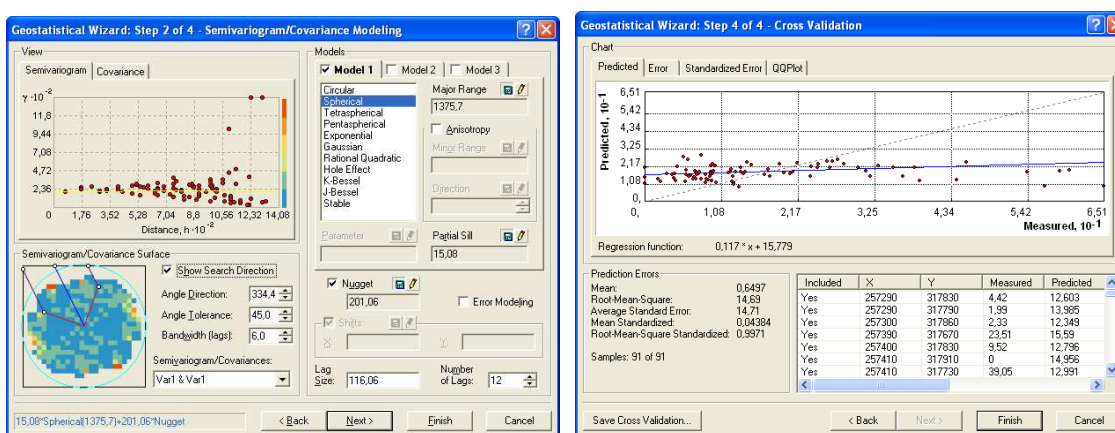


Figura 29 – Parâmetros seleccionados para elaboração do Mapa de distribuição espacial do Cr

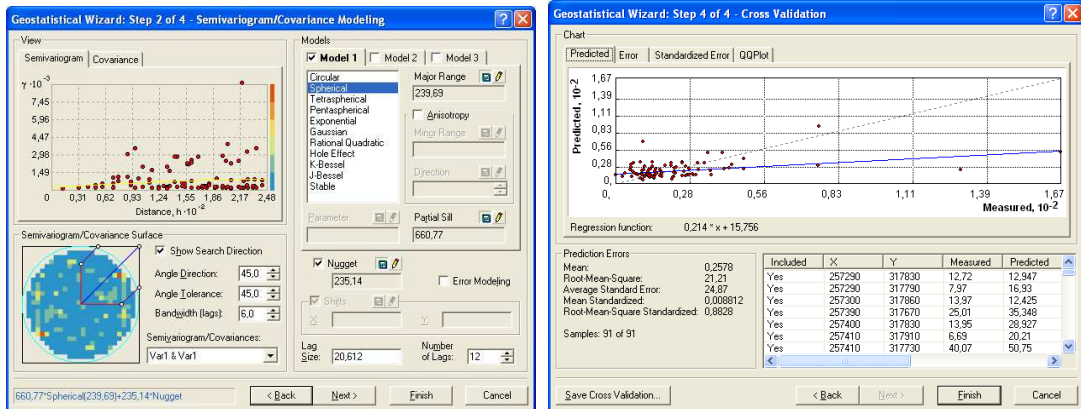


Figura 30 – Parâmetros seleccionados para elaboração do Mapa de distribuição espacial do Pb

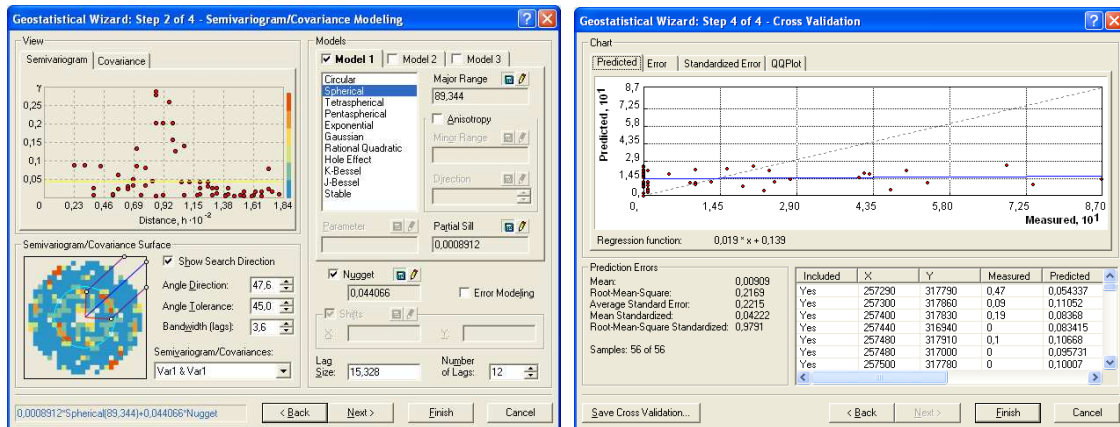


Figura 31 – Parâmetros seleccionados para elaboração do Mapa de distribuição espacial do Cd

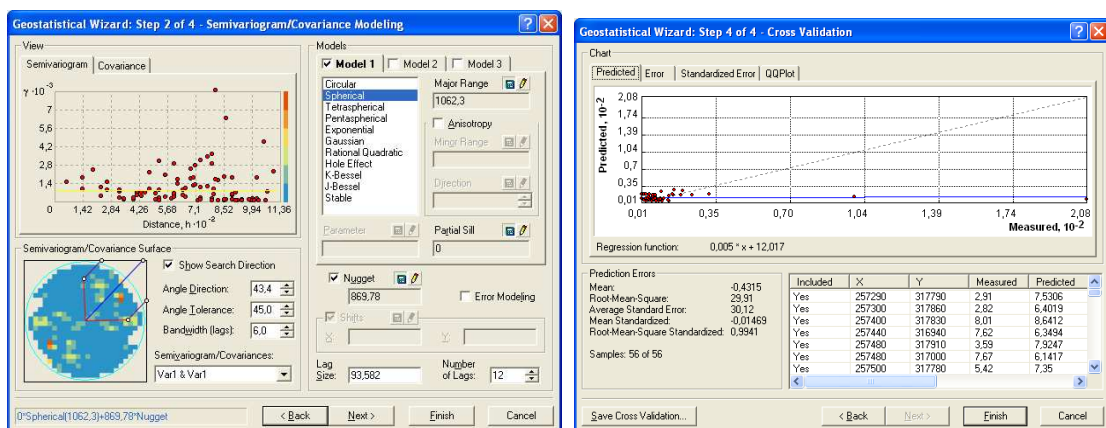


Figura 32 – Parâmetros seleccionados para elaboração do Mapa de distribuição espacial do Ni

ANEXO IV

CARACTERIZAÇÃO CLIMÁTICA:

- Gráfico da Temperatura Mínima, Média e Máxima, período 1986-2008
- Gráfico da Insolação, período 1986-2008
- Gráfico da Humidade relativa do ar Mínima, Média e Máxima, período 1986-2008
- Gráfico de Precipitação, período 1986-2008

(Fonte: Posto Meteorológico da ESACB, 1986 – 2008)

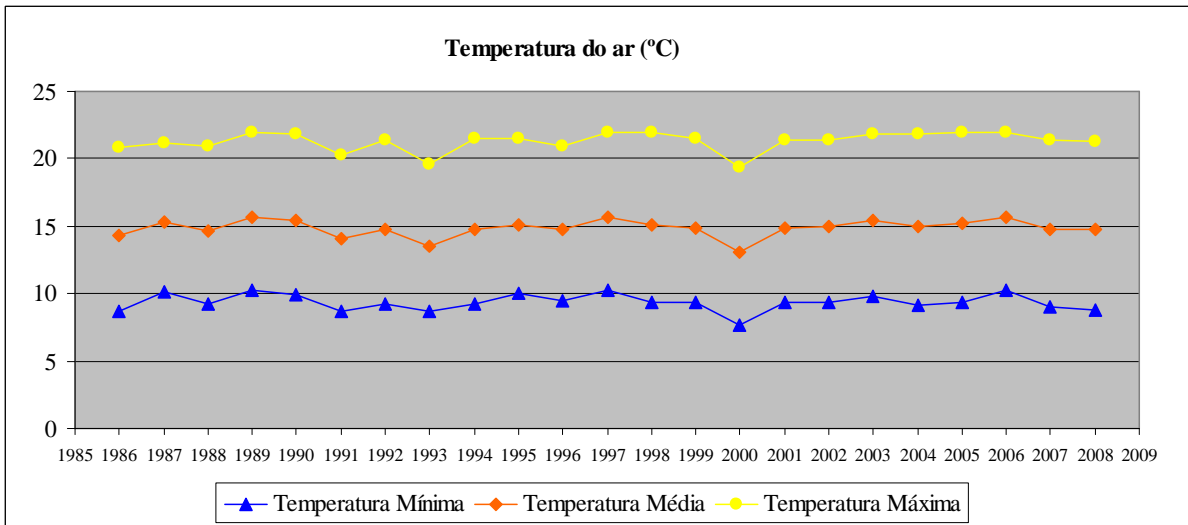


Gráfico 1 – Valores de Temperatura Máxima, Média e Mínima, no período de 1986-2008.

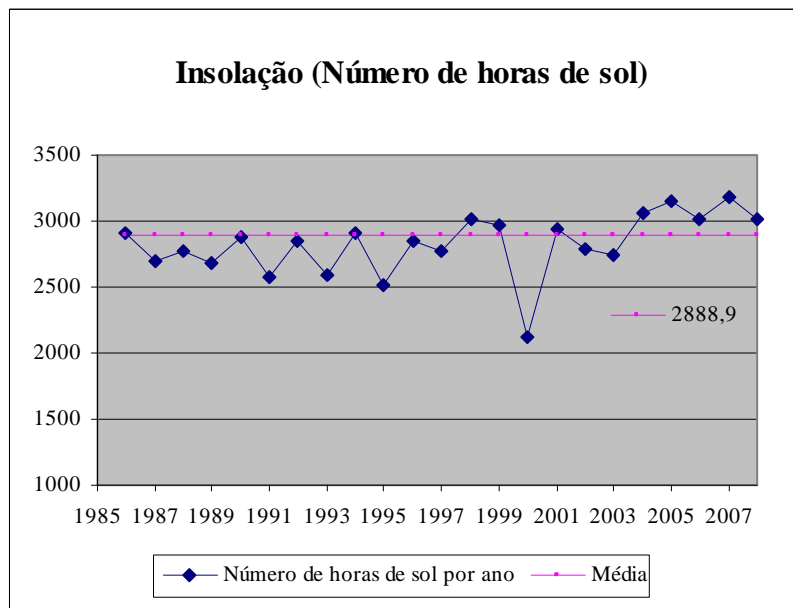


Gráfico 2 – Valores de Insolação (número de horas de sol), no período de 1986-2008.

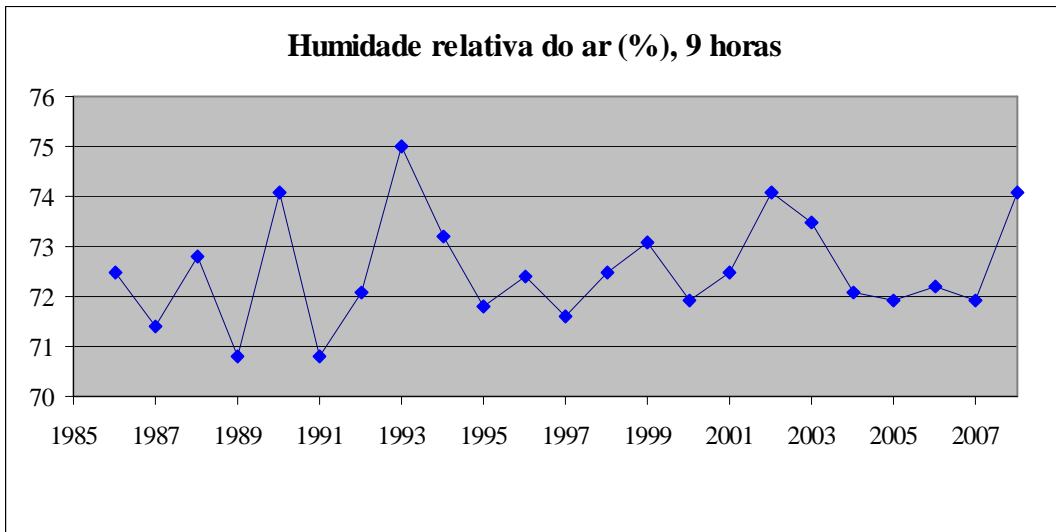


Gráfico 3 – Valores de Humidade relativa do ar, no período de 1986-2008.

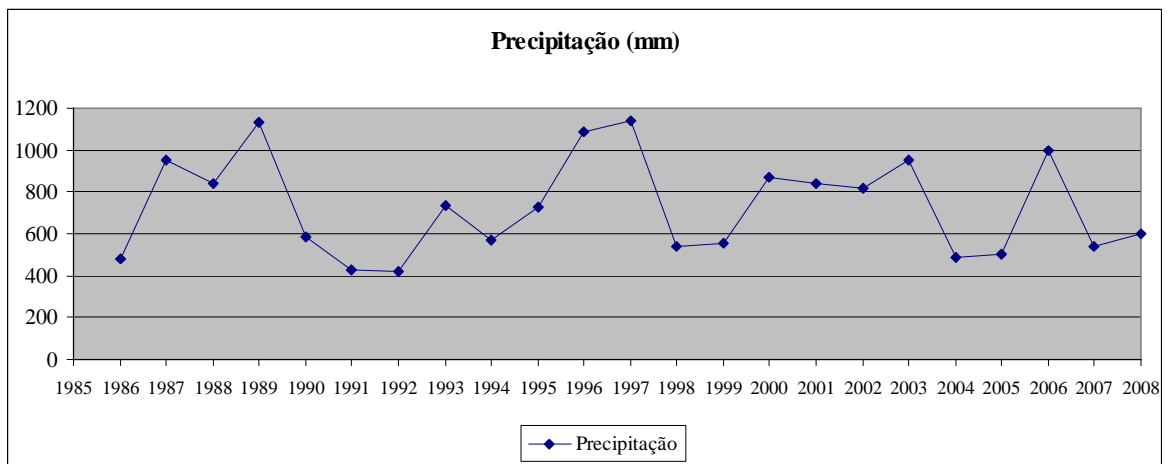


Gráfico 4 – Valores de precipitação, no período de 1986-2008.

ANEXO V

CARACTERIZAÇÃO EDÁFICA:

- Caracterização dos solos 1982/2009

(Fonte: Centro de Estudos de Pedologia – IICT, 1983 e Pinheiro, 1990a, b, c e d)

Tabela 1 – Características dos perfis correspondentes (1982) aos pontos recolhidos (2009), no que respeita ao material originário e profundidade

Pontos (2009)	Perfis nº (1982)	Material Originário	Profundidade do solum (m)
1	402	Granitos porfíroides de grão grosseiro	0,5
2	411 A	Depósitos aluvionares	> 1,00
3	411 A	Depósitos aluvionares	> 1,00
4	419	Depósitos aluvio-colvionares	> 1,00
5	402	Granitos porfíroides de grão grosseiro	0,2
6	402	Granitos porfíroides de grão grosseiro	0,2
7	389	Depósitos sobre granito com materiais grosseiros de corneana e/ou xisto	1
8	405	Depósitos aluvio-colvionares	> 1,00
9	515	Granitos porfíroides de grão grosseiro ou depósitos sobre granito	1
10	515	Granitos porfíroides de grão grosseiro ou depósitos sobre granito	0,5
11	419	Depósitos aluvio-colvionares	> 1,00
12	426	Depósitos aluvionares	1
13	515	Granitos porfíroides de grão grosseiro ou depósitos sobre granito	1
14	506	Granitos porfíroides de grão grosseiro	0,5
15	497	Granitos porfíroides de grão grosseiro	0,5
16	506	Granitos porfíroides de grão grosseiro	0,2
17	473	Depósitos de granito	1
18	515	Granitos porfíroides de grão grosseiro ou depósitos sobre granito	1
19	402	Granitos porfíroides de grão grosseiro	0,2
20	365	Granitos porfíroides de grão grosseiro	0,5
21	473	Depósitos de granito	> 1,00
22	515	Granitos porfíroides de grão grosseiro ou depósitos sobre granito	1
23	515	Granitos porfíroides de grão grosseiro ou depósitos sobre granito	1
24	525	Depósitos sobre granito com materiais grosseiros de corneana e/ou xisto	1
25	525	Depósitos sobre granito com materiais grosseiros de corneana e/ou xisto	1
26	419	Depósitos aluvio-colvionares	> 1,00
27	540	Depósitos aluvionares	> 1,00
28	490	Granitos porfíroides de grão grosseiro	0,2
29	473	Depósitos sobre granitos	1
30	490	Granitos porfíroides de grão grosseiro	0,2
31	402	Granitos porfíroides de grão grosseiro	0,2
32	402	Granitos porfíroides de grão grosseiro	0,2
33	402	Granitos porfíroides de grão grosseiro	0,15
34	402	Granitos porfíroides de grão grosseiro	0,15
35	---	---	---
36	525	Depósitos sobre granito	> 1,00
37	525	Depósitos sobre granito	1
38	473	Depósitos sobre granito	1
39	540	Depósitos aluvionares	> 1,00
40	402	Granitos porfíroides de grão grosseiro	0,2
41	467	Granitos porfíroides de grão grosseiro	0,5
42	402	Granitos porfíroides de grão grosseiro	1
43	457	Depósitos sobre granito	1
44	457	Depósitos sobre granito	> 1,00
45	402	Granitos porfíroides de grão grosseiro	0,2
46	180	Granitos porfíroides de grão grosseiro	0,2
47	180	Granitos porfíroides de grão grosseiro	1
48	180	Depósitos sobre granitos	> 1,00
49	180	Granitos porfíroides de grão grosseiro	0,2
50	389	Depósitos sobre granito com materiais grosseiros de corneana e/ou xisto	1
51	389	Depósitos sobre granito com materiais grosseiros de corneana e/ou xisto	1
52	536	Depósitos aluvionares	> 1,00
53	457	Depósitos sobre granito	1
54	457	Depósitos sobre granito	> 1,00
55	402	Granitos porfíroides de grão grosseiro	0,15
56	447	Depósitos sobre granito	> 1,00
57	227	Granitos porfíroides de grão grosseiro	0,2

Pontos (2009)	Perfis nº (1982)	Material Originário	Profundidade do solum (m)
58	199	Granitos porfíroides de grão grosseiro ou depósitos sobre granito	1
59	---	---	---
60	402	Granitos porfíroides de grão grosseiro	0,2
61	174	Granitos porfíroides de grão grosseiro com materiais de corneana e/ou xisto mosqueado	0,5
62	389	Depósitos sobre granito com materiais grosseiros de corneana e/ou xisto	1
63	556	Depósitos aluvionares	> 1,00
64	227	Granitos porfíroides de grão grosseiro	0,2
65	457	Depósitos sobre granito	1
66	208	Corneanas e/ou xisto mosqueado	0,2
67	---	---	---
68	180	Granitos porfíroides de grão grosseiro	1
69	180	Granitos porfíroides de grão grosseiro	0,5
70	162	Corneanas e/ou xisto mosqueado	0,2
71	389	Depósitos sobre granito com materiais grosseiros de corneana e/ou xisto	1
72	550	Depósitos aluvionares	> 1,00
73	235	Granitos porfíroides de grão grosseiro	1
74	402	Granitos porfíroides de grão grosseiro	0,2
75	208	Corneanas e/ou xisto mosqueado	0,2
76	208	Corneanas e/ou xisto mosqueado	0,2
77	531	Corneanas e/ou xisto mosqueado	1
78	531	Corneanas e/ou xisto mosqueado	1
79	389	Depósitos sobre granito com materiais grosseiros de corneana e/ou xisto	> 1,00
80	165	Corneanas e/ou xisto mosqueado em contacto com granito	0,2
81	550	Depósitos aluvio-colvioanres	> 1,00
82	233	Granitos porfíroides de grão grosseiro	0,5
83	139	Corneanas e/ou xistos mosqueados	1
84	199	Granitos porfíroides de grão grosseiro ou depósitos sobre granito	1
85	199	Granitos porfíroides de grão grosseiro ou depósitos sobre granito	1
86	75	Corneanas e/ou xistos mosqueados	0,5
87	389	Depósitos sobre granito com materiais grosseiros de corneana e/ou xisto	1
88	553	Depósitos aluvionares	> 1,00
89	---	---	---
90	199	Granitos porfíroides de grão grosseiro ou depósitos sobre granito	1
91	389	Depósitos sobre granito com materiais grosseiros de corneana e/ou xisto	1
92	293	Granitos porfíroides de grão grosseiro	1
93	124	Corneanas e/ou xistos mosqueados	0,2
94	75	Corneanas e/ou xistos mosqueados	0,5
95	402	Granitos porfíroides de grão grosseiro	1
96	75	Corneanas e/ou xistos mosqueados	> 1,00
97	199	Granitos porfíroides de grão grosseiro ou depósitos sobre granito	1
98	558	Depósitos aluvionares	> 1,00
99	---	---	---
100	139	Corneanas e/ou xistos mosqueados	0,2
101	95	Corneanas e/ou xistos mosqueados	1
102	87	Corneanas e/ou xistos mosqueados	1
103	83	Corneanas e/ou xistos mosqueados	0,5
104	411	Granitos porfíroides de grão grosseiro	0,5
105	38	Depósitos sobre corneanas e/ou xistos mosqueados	> 1,00
106	389	Depósitos sobre granito com materiais grosseiros de corneana e/ou xisto	1
107	---	---	---
108	457	Depósitos sobre granito	1
109	104	Corneanas e/ou xistos mosqueados	1
110	95	Corneanas e/ou xistos mosqueados	0,5
111	94	Corneanas e/ou xistos mosqueados	0,2
112	94	Corneanas e/ou xistos mosqueados	0,2
113	10	Corneanas e/ou xistos mosqueados	1
114	36	Corneanas e/ou xistos mosqueados	0,5
115	36	Corneanas e/ou xistos mosqueados	0,2
116	199	Granitos porfíroides de grão grosseiro ou depósitos sobre granito	1
117	563	Depósitos aluvionares	> 1,00
118	94	Corneanas e/ou xistos mosqueados	0,2

Pontos (2009)	Perfis n° (1982)	Material Originário	Profundidade do solum (m)
119	94	Corneanas e/ou xistos mosqueados	0,2
120	95	Corneanas e/ou xistos mosqueados	1
121	21	Corneanas e/ou xistos mosqueados	1
122	561	Depósitos aluvionares	1
123	289	Granitos porfíroides de grão grosseiro	0,5
124	289	Granitos porfíroides de grão grosseiro	0,2
125	10	Corneanas e/ou xistos mosqueados	0,5
126	36	Corneanas e/ou xistos mosqueados	1
127	104	Corneanas e/ou xistos mosqueados	1
128	38	Depósitos sobre corneanas e/ou xistos mosqueados	1
129	208	Corneanas e/ou xistos mosqueados	0,2
130	13	Depósitos sobre corneanas e/ou xistos mosqueados	1
131	402	Granitos porfíroides de grão grosseiro	0,2
132	457	Depósitos sobre granito	> 1,0
133	402	Granitos porfíroides de grão grosseiro	0,5
134	389	Depósitos sobre granito com materiais grosseiros de corneana e/ou xisto	1
135	13	Depósitos sobre corneanas e/ou xistos mosqueados	1
136	10	Corneanas e/ou xistos mosqueados	0,5
137	257 A	Granitos porfíroides de grão grosseiro	1
138	252	Corneanas e/ou xistos mosqueados	> 1,0
139	561	Depósitos aluvionares	1
140	376	Depósitos sobre granito	> 1,0
141	376	Depósitos sobre granito	> 1,0
142	377	Depósitos sobre granito	> 1,1
143	376	Depósitos sobre granito	> 1,0
144	376	Depósitos sobre granito	1
145	397	Corneanas e/ou xisto mosqueado em contacto com granito	0,2
146	---	---	---
147	402	Granitos porfíroides de grão grosseiro	0,5
148	55	Depósitos aluvio-colvionares	> 1,0
149	55	Depósitos aluvio-colvionares	> 1,0
150	55	Depósitos aluvio-colvioanres	0,5
151	---	---	---
152	---	---	---
153	---	---	---
154	376	Depósitos sobre granito	1
155	479	Granitos porfíroides de grão grosseiro	0,2
156	561	Depósitos aluvionares	1
157	561	Depósitos aluvionares	1
158	---	---	---
159	457	Depósitos sobre granito	1
160	479	Granitos porfíroides de grão grosseiro	0,2
161	479	Granitos porfíroides de grão grosseiro	0,2

Tabela 2 – Características dos perfis correspondentes (1982) aos pontos recolhidos (2009), no que respeita às propriedades químicas analisadas

Pontos (2009)	Perfis nº (1982)	EG (%)	pH	MO (%)	P ₂ O ₅ (mg.kg ⁻¹)	K ₂ O (mg.kg ⁻¹)	Ca ²⁺ (cmol ₍₊₎ .kg ⁻¹)	Mg ²⁺ (cmol ₍₊₎ .kg ⁻¹)	K ⁺ (cmol ₍₊₎ .kg ⁻¹)	Na ⁺ (cmol ₍₊₎ .kg ⁻¹)
1	402	33	5,6	1,6	---	---	---	---	---	---
2	411 A	23	5,9	1,4	2340	68	3,08	0,46	0,06	0,1
3	411 A	23	5,9	1,4	2340	68	3,08	0,46	0,06	0,1
4	419	16	5,3	1,7	---	---	---	---	---	---
5	402	33	5,6	1,6	---	---	---	---	---	---
6	402	33	5,6	1,6	---	---	---	---	---	---
7	389	32	6,8	---	---	---	---	---	---	---
8	405	23	5,4	0,95	650	101	1,17	0,38	0,11	0,13
9	515	32	5,9	---	---	---	---	---	---	---
10	515	32	5,9	---	---	---	---	---	---	---
11	419	16	5,3	1,7	---	---	---	---	---	---
12	426	16	5,6	---	---	---	---	---	---	---
13	515	32	5,9	---	---	---	---	---	---	---
14	506	32	5,5	1,15	660	114	1,31	0,26	0,11	0,07
15	497	36	5,3	1,15	---	---	---	---	---	---
16	506	32	5,5	1,15	660	114	1,31	0,26	0,11	0,07
17	473	39	6,2	0,5	380	58	0,74	0,21	0,08	0,04
18	515	32	5,9	---	---	---	---	---	---	---
19	402	33	5,6	1,6	---	---	---	---	---	---
20	365	26	5,9	---	---	---	---	---	---	---
21	473	39	6,2	0,5	380	58	0,74	0,21	0,08	0,04
22	515	32	5,9	---	---	---	---	---	---	---
23	515	32	5,9	---	---	---	---	---	---	---
24	525	28	5,3	1,2	1840	304	1,63	0,32	0,43	0,12
25	525	28	5,3	1,2	1840	304	1,63	0,32	0,43	0,12
26	419	16	5,3	1,7	---	---	---	---	---	---
27	540	9	6,1	2,45	---	---	5,6	0,61	0,41	0,25
28	490	33	5,6	1,6	---	---	---	---	---	---
29	473	39	6,2	0,5	380	58	0,74	0,21	0,08	0,04
30	490	33	5,6	1,6	---	---	---	---	---	---
31	402	33	5,6	1,6	---	---	---	---	---	---
32	402	33	5,6	1,6	---	---	---	---	---	---
33	402	33	5,6	1,6	---	---	---	---	---	---
34	402	33	5,6	1,6	---	---	---	---	---	---
35	---	---	---	---	---	---	---	---	---	---
36	525	28	5,3	1,2	1840	304	1,63	0,32	0,43	0,12
37	525	28	5,3	1,2	1840	304	1,63	0,32	0,43	0,12
38	473	39	6,2	0,5	380	58	0,74	0,21	0,08	0,04
39	540	9	6,1	2,45	---	---	5,6	0,61	0,41	0,25
40	402	33	5,6	1,6	---	---	---	---	---	---
41	467	41	5,7	1,9	380	70	0,42	0,08	0,06	0,07
42	402	33	5,6	1,6	---	---	---	---	---	---
43	457	33	5,8	1,1	300	90	0,44	0,09	0,09	0,08
44	457	33	5,8	1,1	300	90	0,44	0,09	0,09	0,08
45	402	33	5,6	1,6	---	---	---	---	---	---
46	180	50	4,9	1,5	---	---	4,04	1,38	0,45	0,09
47	180	50	4,9	1,5	---	---	4,04	1,38	0,45	0,09
48	180	50	4,9	1,5	---	---	4,04	1,38	0,45	0,09
49	180	50	4,9	1,5	---	---	4,04	1,38	0,45	0,09
50	389	32	6,8	---	---	---	---	---	---	---
51	389	32	6,8	---	---	---	---	---	---	---
52	536	15	6,1	1,85	2840	104	---	---	---	---
53	457	33	5,8	1,1	300	90	0,44	0,09	0,09	0,08

Pontos (2009)	Perfis n° (1982)	EG (%)	pH	MO (%)	P₂O₅ (mg.kg⁻¹)	K₂O (mg.kg⁻¹)	Ca²⁺ (cmol₍₊₎.kg⁻¹)	Mg²⁺ (cmol₍₊₎.kg⁻¹)	K⁺ (cmol₍₊₎.kg⁻¹)	Na⁺ (cmol₍₊₎.kg⁻¹)
54	457	33	5,8	1,1	300	90	0,44	0,09	0,09	0,08
55	402	33	5,6	1,6	---	---	---	---	---	---
56	447	40	5,4	1	580	257	1,58	0,4	0,38	0,07
57	227	25	5,8	1,2	---	---	---	---	---	---
58	199	29	4,8	2,35	---	---	---	---	---	---
59	---	---	---	---	---	---	---	---	---	---
60	402	33	5,6	1,6	---	---	---	---	---	---
61	174	45	5,6	1,05	---	---	---	---	---	---
62	389	32	6,8	---	---	---	---	---	---	---
63	556	21	5,8	1	1660	166	2,29	0,39	0,16	0,05
64	227	25	5,8	1,2	---	---	---	---	---	---
65	457	33	5,8	1,1	300	90	0,44	0,09	0,09	0,08
66	208	31	5	1,2	640	148	0,79	0,69	0,15	0,05
67	---	---	---	---	---	---	---	---	---	---
68	180	50	4,9	1,5	---	---	4,04	1,38	0,45	0,09
69	180	50	4,9	1,5	---	---	4,04	1,38	0,45	0,09
70	162	28	5,8	1,25	---	---	---	---	---	---
71	389	32	6,8	---	---	---	---	---	---	---
72	550	21	6,2	---	---	---	---	---	---	---
73	235	28	5,9	1,1	---	---	---	---	---	---
74	402	33	5,6	1,6	---	---	---	---	---	---
75	208	31	5	1,2	640	148	0,79	0,69	0,15	0,05
76	208	31	5	1,2	640	148	0,79	0,69	0,15	0,05
77	531	20	5,5	1,4	---	---	---	---	---	---
78	531	20	5,5	1,4	---	---	---	---	---	---
79	389	32	6,8	---	---	---	---	---	---	---
80	165	26	6,2	2,85	4620	505	5,61	0,91	1,16	0,07
81	550	21	6,2	---	---	---	---	---	---	---
82	233	28	5,2	1,15	---	---	---	---	---	---
83	139	25	5,6	---	---	---	---	---	---	---
84	199	29	4,8	2,35	---	---	---	---	---	---
85	199	29	4,8	2,35	---	---	---	---	---	---
86	75	35	5,1	1	---	---	0,53	0,18	0,48	0,03
87	389	32	6,8	---	---	---	---	---	---	---
88	553	32	7	0,65	1500	200	1,6	0,21	0,28	0,04
89	---	---	---	---	---	---	---	---	---	---
90	199	29	4,8	2,35	---	---	---	---	---	---
91	389	32	6,8	---	---	---	---	---	---	---
92	293	37	4,4	1,3	900	94	0,15	0,02	0,1	0,04
93	124	22	5,5	1,1	540	70	---	---	---	---
94	75	35	5,1	1	---	---	0,53	0,18	0,48	0,03
95	402	33	5,6	1,6	---	---	---	---	---	---
96	75	35	5,1	1	---	---	0,53	0,18	0,48	0,03
97	199	29	4,8	2,35	---	---	---	---	---	---
98	558	26	6,5	1,65	2500	173	3,41	0,37	0,25	0,06
99	---	---	---	---	---	---	---	---	---	---
100	139	25	5,6	---	---	---	---	---	---	---
101	95	24	4,8	2,2	---	---	1,62	0,3	0,2	0,03
102	87	19	5	3,1	620	288	---	---	---	---
103	83	22	4,8	1,9	820	130	---	---	---	---
104	411	26	5,6	---	---	---	---	---	---	---
105	38	25	6,6	1,6	---	---	---	---	---	---
106	389	32	6,8	---	---	---	---	---	---	---
107	---	---	---	---	---	---	---	---	---	---
108	457	33	5,8	1,1	300	90	0,44	0,09	0,09	0,08
109	104	20	5	1,4	1850	840	1,1	0,13	0,28	0,04

Pontos (2009)	Perfis n° (1982)	EG (%)	pH	MO (%)	P₂O₅ (mg.kg⁻¹)	K₂O (mg.kg⁻¹)	Ca²⁺ (cmol₍₊₎.kg⁻¹)	Mg²⁺ (cmol₍₊₎.kg⁻¹)	K⁺ (cmol₍₊₎.kg⁻¹)	Na⁺ (cmol₍₊₎.kg⁻¹)
110	95	24	4,8	2,2	---	---	1,62	0,3	0,2	0,03
111	94	18	5,1	2	2320	250	1,98	0,23	0,3	0,05
112	94	18	5,1	2	2320	250	1,98	0,23	0,3	0,05
113	10	22	5,9	1,5	---	---	3,46	1,1	0,34	0,07
114	36	28	5,2	2,1	---	---	2,27	0,48	0,64	0,05
115	36	28	5,2	2,1	---	---	2,27	0,48	0,64	0,05
116	199	29	4,8	2,35	---	---	---	---	---	---
117	563	12	6,4	1,2	1900	620	1,45	0,24	0,13	0,03
118	94	18	5,1	2	2320	250	1,98	0,23	0,3	0,05
119	94	18	5,1	2	2320	250	1,98	0,23	0,3	0,05
120	95	24	4,8	2,2	---	---	1,62	0,3	0,2	0,03
121	21	33	5,3	0,95	---	---	---	---	---	---
122	561	23	6,1	1,9	---	---	5,29	0,7	0,3	0,17
123	289	12	5,8	1,2	710	76	2,77	0,55	0,06	0,22
124	289	12	5,8	1,2	710	76	2,77	0,55	0,06	0,22
125	10	22	5,9	1,5	---	---	3,46	1,1	0,34	0,07
126	36	28	5,2	2,1	---	---	2,27	0,48	0,64	0,05
127	104	20	5	1,4	1850	840	1,1	0,13	0,28	0,04
128	38	25	6,6	1,6	---	---	---	---	---	---
129	208	31	5	1,2	640	148	0,79	0,69	0,15	0,05
130	13	32	7,5	3,6	---	---	---	---	---	---
131	402	33	5,6	1,6	---	---	---	---	---	---
132	457	33	5,8	1,1	300	90	0,44	0,09	0,09	0,08
133	402	33	5,6	1,6	---	---	---	---	---	---
134	389	32	6,8	---	---	---	---	---	---	---
135	13	32	7,5	3,6	---	---	---	---	---	---
136	10	22	5,9	1,5	---	---	3,46	1,1	0,34	0,07
137	257 A	24	5,6	1,5	1600	134	1,04	0,22	0,13	0,06
138	252	22	5,9	1,4	---	---	1,25	0,83	0,18	0,06
139	561	23	6,1	1,9	---	---	5,29	0,7	0,3	0,17
140	376	17	5,1	---	---	---	---	---	---	---
141	376	17	5,1	---	---	---	---	---	---	---
142	377	17	5,1	---	---	---	---	---	---	---
143	376	17	5,1	---	---	---	---	---	---	---
144	376	17	5,1	---	---	---	---	---	---	---
145	397	36	5,4	1,3	180	118	2,53	1,39	0,13	0,04
146	---	---	---	---	---	---	---	---	---	---
147	402	33	5,6	1,6	---	---	---	---	---	---
148	55	27	6,2	1,3	4320	400	4,9	0,86	0,6	0,08
149	55	27	6,2	1,3	4320	400	4,9	0,86	0,6	0,08
150	55	27	6,2	1,3	4320	400	4,9	0,86	0,6	0,08
151	---	---	---	---	---	---	---	---	---	---
152	---	---	---	---	---	---	---	---	---	---
153	---	---	---	---	---	---	---	---	---	---
154	376	17	5,1	---	---	---	---	---	---	---
155	479	31	5,8	2	600	102	0,5	0,08	0,08	0,04
156	561	23	6,1	1,9	---	---	5,29	0,7	0,3	0,17
157	561	23	6,1	1,9	---	---	5,29	0,7	0,3	0,17
158	---	---	---	---	---	---	---	---	---	---
159	457	33	5,8	1,1	300	90	0,44	0,09	0,09	0,08
160	479	31	5,8	2	600	102	0,5	0,08	0,08	0,04
161	479	31	5,8	2	600	102	0,5	0,08	0,08	0,04