

SEMINARIO INTERMEDIO DEL PROYECTO



INDICADORES TERRITORIAIS E AMBIENTAIS: CONTRIBUTO DA ZONA CENTRO

Suzete Cabaceira; Luís Quinta-Nova; Paulo Fernandez (IPCB)

Cáceres, 30 de Mayo de 2012

INTRODUÇÃO

01. VECTOR TERRITORIAL

TEMA	COD	INDICADOR	FONTE INFORMAÇÃO BASE	DATA INFORMAÇÃO
02. GEOLOGIA e GEOMORFOLOGIA	010201	Hipsometria	MDE de OTALEX II disponibilizado em EXtplorer	
	010202	Declives		
	010203	Exposições		
	010204	Litologia	APA - Atlas do Ambiente	
03. HIDROGRAFIA	010301	Águas de Superfície	Sistema Nacional de Recursos Hídricos http://snirh.pt/	
	010302	Águas Subterrâneas		
05. ESTRUTURA ADMINISTRATIVA	010501	NUTS III	Legislação	2011
	010502	Municípios	Portugal: CAOP 2011 Espanha: ???	2011
	010503	Freguesias	CAOP 2011	2011
	010504	Comarcas		
	010505	Comunidades Intermunicipais/ Diputações Provinciais	ANMP – Associação Nacional Municípios Portugueses	

INTRODUÇÃO

TEMA	COD	INDICADOR		FONTE INFORMAÇÃO BASE	DATA INFORMAÇÃO
01. AR	020101	Índice da Qualidade do Ar		APA - Agência Portuguesa do Ambiente: http://www.qualar.org	2009 *
03. RESÍDUOS	020301	Recolha Indiferenciada de Resíduos Sólidos		INE - Instituto Nacional de Estatística	2009 *
05. USO DO SOLO	020501	Corine Land Cover (2000)		IGP - Instituto Geográfico Português	2000
	020502	Alterações ao Uso do Solo (CLC 2000-2006)			2006
09. CONSERVAÇÃO DA NATUREZA	020901	Áreas Classificadas	Rede Natura (ZECs e ZPEs)	ICNB – Instituto de Conservação da Natureza e Biodiversidade	
			Rede Nacional de Áreas Protegidas		

GEODATABASE

Elaboração de uma *Personal Geodatabase*

- Sistema de coordenadas:
ETRS89TM06
- Introdução de Indicadores com valores actualizados

GEODATABASE

The screenshot displays a geodatabase interface with a tree view on the left and a map preview on the right. The tree view lists various data layers organized into folders. The map preview shows a geographical area with a yellow background and black outlines representing administrative boundaries. The interface includes tabs for 'Contents', 'Preview', and 'Metadata' at the top. The 'Preview' tab is active, showing the map. At the bottom, there is a 'Preview:' dropdown menu set to 'Geography'.

Tree View Contents:

- A_agua
- A_ar
- A_conservacao_natureza
 - AC_Areas_protegidas
 - AC_Areas_protegidas_ES
 - AC_Areas_protegidas_PT
 - LIC_etr89_h29
 - Sitios_centro
 - ZEPA_etr89_h29
 - ZPE_centro
- A_desempenho_amb_esp_urbanos
- A_energia
- A_fontes_poluentes
- A_paisagem
- A_residuos
 - rsu_indef_2009_OTALEX_C
- A_uso_do_solo
 - CHA_00_06_centro
 - CHA_00_06_OTALEX_C
 - CHA_00_06_OTALEX_C_tab
 - CLC_00_centro
 - clc_00_n3_OTAI
 - CLC_06_centro
 - clc_06_n3_OTAI
- E_atividades_economicas
- S_equipamentos_servicos
- S_estrutura_demografica
- S_populacao
- T_clima
- T_estrutura_administrativa
 - CIM_DP
 - CIM_PT
 - CIM_PT_AI
 - CIM_PT_Ce
 - COMARCAS_ES
 - DISTRITOS_PT
 - Est_Admin_PT
 - Euroace_ETRS89TM06
 - Euroace_ETRS89TM06_Buf500
 - FREG_PT
 - FREG_PT_AI
 - FREG_PT_Ce
 - MUNI_ES
 - MUNI_ES_FREG_PT
 - MUNI_ES_MUNI_PT
 - MUNI_PT

Map Preview: Geography

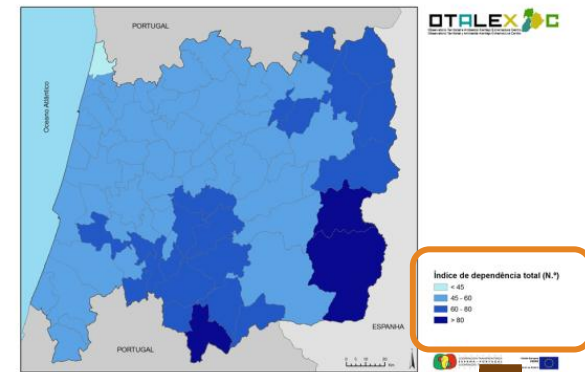
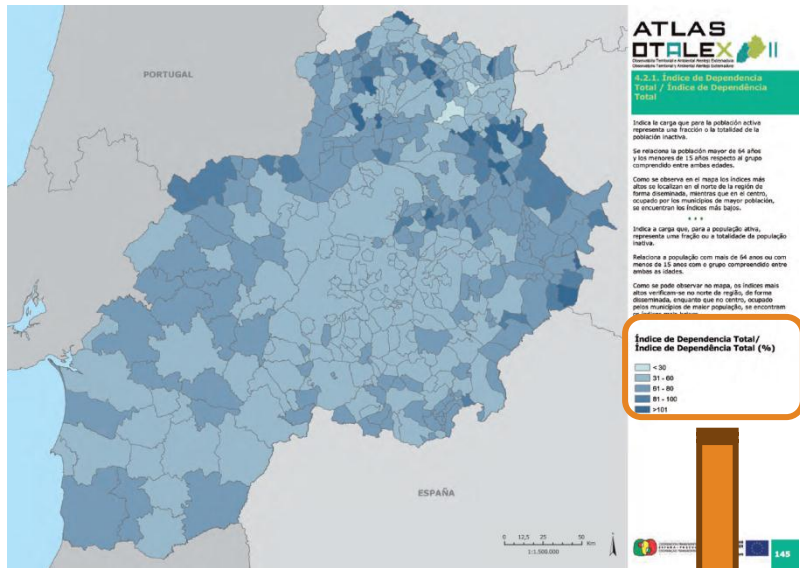
PREPARAÇÃO DE LAYOUTS

Harmonização de Classes dos Indicadores para toda a Região OTALEX C

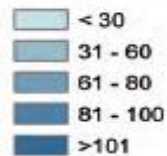
- A inclusão da Região Centro na área OTALEX C vem adicionar mais informação à informação já adquirida nos projectos anteriores;
- Este *input* de informação altera a amplitude da amostra de dados, fazendo com que se tenham que ajustar, em alguns casos, as Classes anteriormente definidas para cada indicador;
- A junção de toda a informação numa só *Feature class* tornará esta tarefa exequível.

PREPARAÇÃO DE LAYOUTS

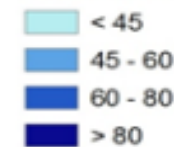
- Ex.º: se as amostras são tratadas individualmente, não é possível harmonizar as Classes de intervalo representadas nas legendas.



Índice de Dependência Total / Índice de Dependência Total (%)



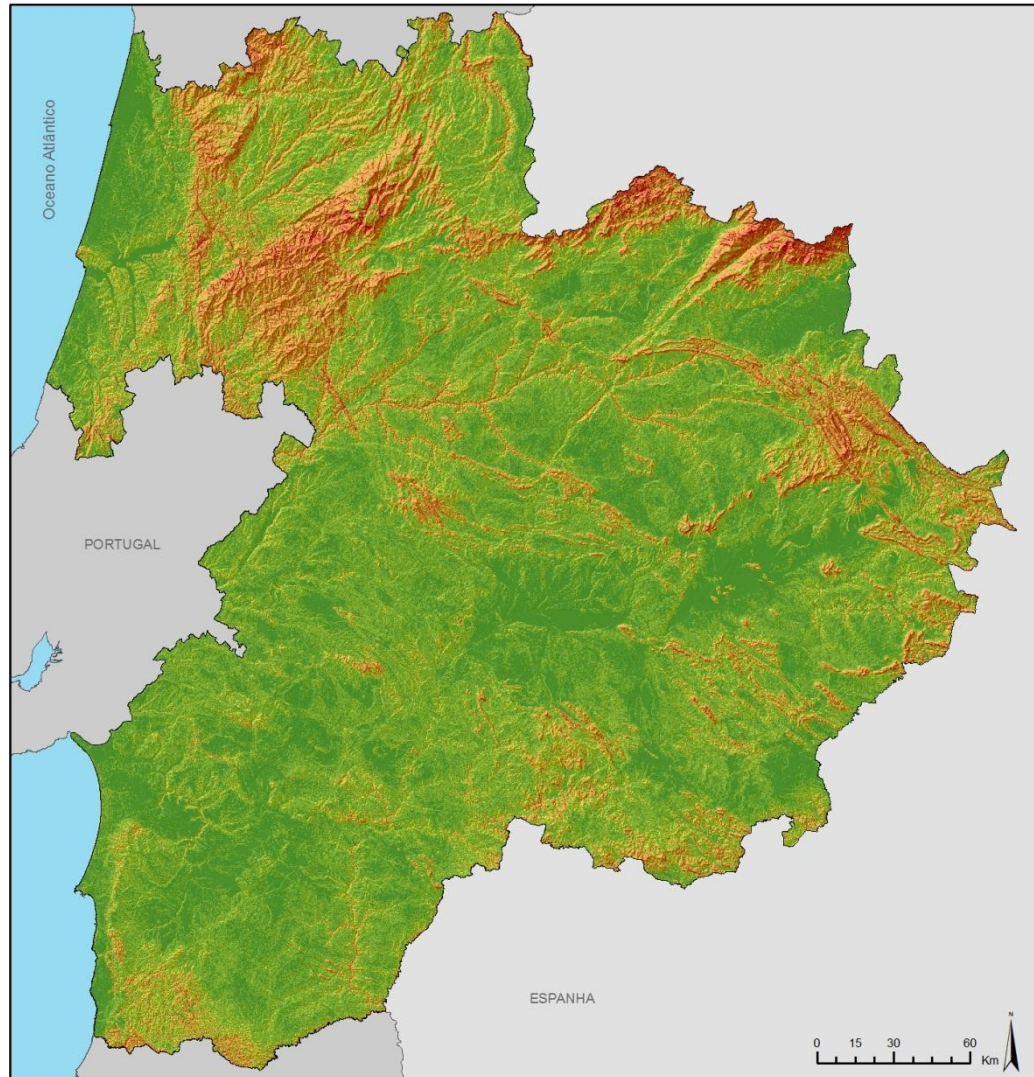
Índice de dependência total (N.º)



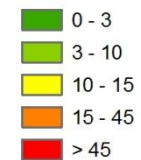
RESULTADOS

GEOLOGIA e GEOMORFOLOGIA

01. VECTOR TERRITORIAL



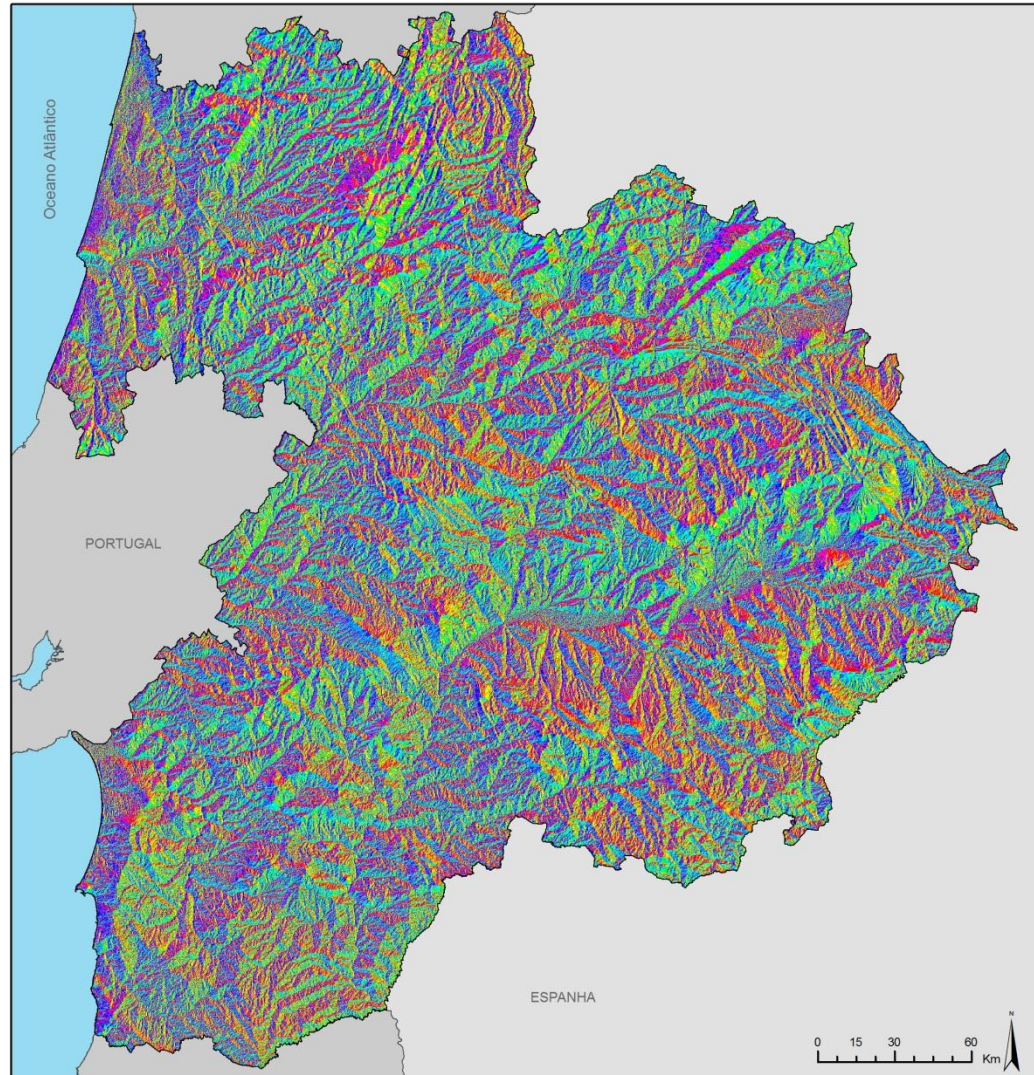
Pendientes (%) / Declives (%)



RESULTADOS

GEOLOGIA e GEOMORFOLOGIA

01. VECTOR TERRITORIAL



Orientaciones / Exposições

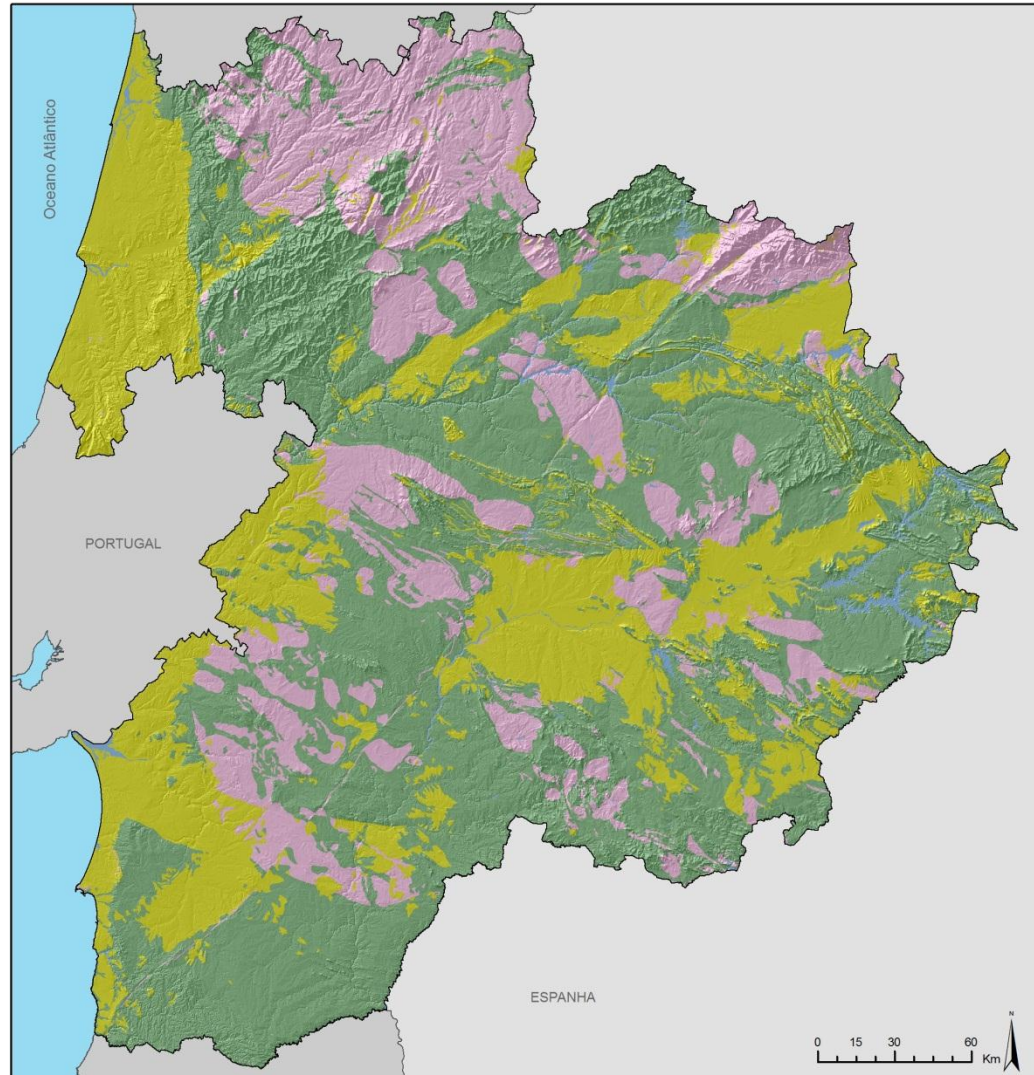
-  Sin orientación / Sem orientação
-  Norte (0-22.5)
-  Noreste / Nordeste (22.5-67.5)
-  Este (67.5-112.5)
-  Sureste / Sudeste (112.5-157.5)
-  Sur / Sul (157.5-202.5)
-  Suroeste / Sudoeste (202.5-247.5)
-  Oeste (247.5-292.5)
-  Noroeste (292.5-337.5)
-  Norte (337.5-360)







RESULTADOS





GEOLOGIA e GEOMORFOLOGIA

01. VECTOR TERRITORIAL



Litología / Litologia

-  Arenas, arcillas, gravas y limos
-  Pizarras, esquistos y cuarcitas
-  Granitoides y rocas básicas
-  Massas de agua

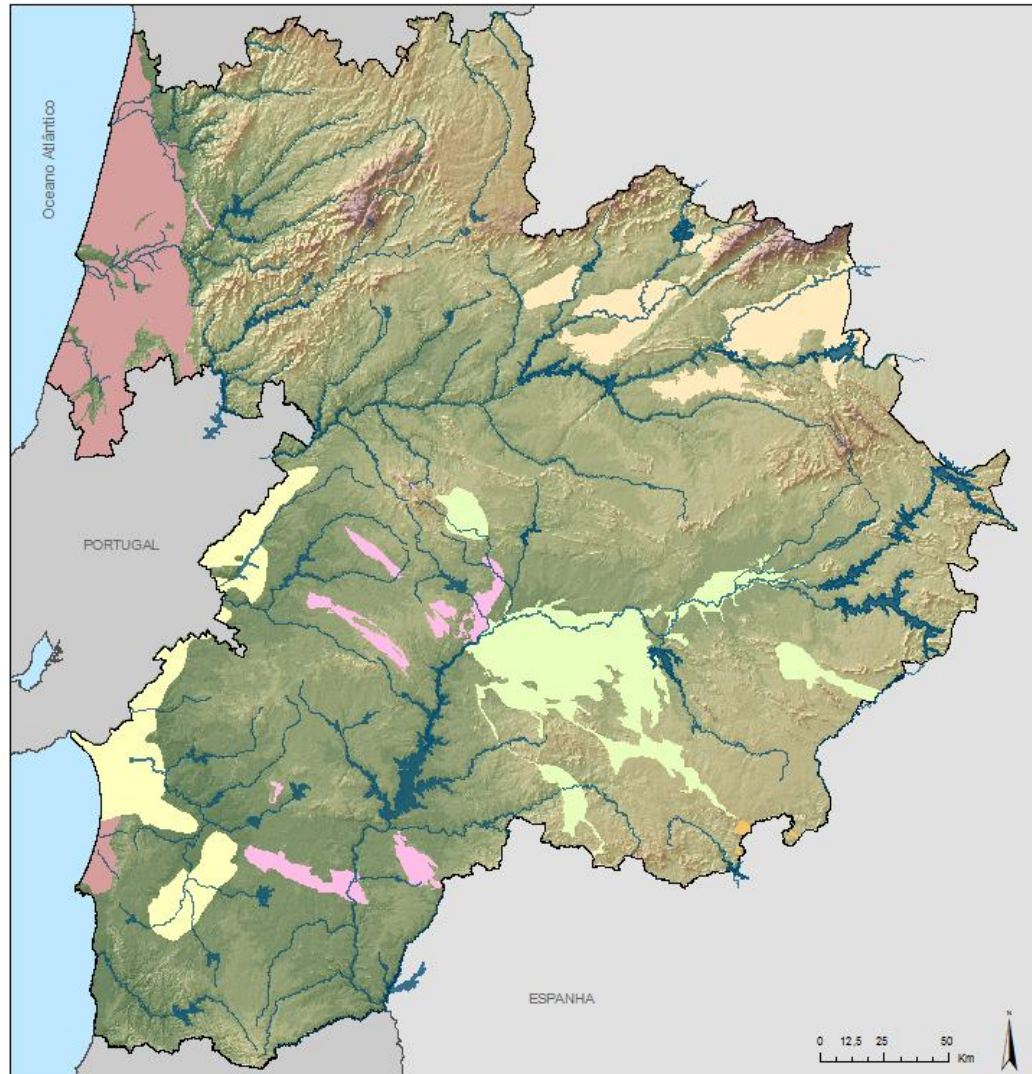
-  Areias, argilas, cascalhos e limos
-  Ardósias, xistos e quartzitos
-  Granitóides e rochas básicas
-  Massas de água



RESULTADOS

HIDROGRAFIA

01. VECTOR TERRITORIAL



Aguas Subterráneas / Águas Subterráneas

- Cuenca del Tajo / Bacia do Tejo
- Cuenca del Guadiana / Bacia do Guadiana
- Cuenca del Guadalquivir / Bacia do Guadalquivir
- Macizo Antiguo / Maciço Antigo
- Franja Occidental / Orla Occidental
- Cuenca del Tajo-Sado / Bacia do Tejo-Sado



RESULTADOS

ESTRUTURA ADMINISTRATIVA

01. VECTOR TERRITORIAL



División Europea /
Divisão Europeia

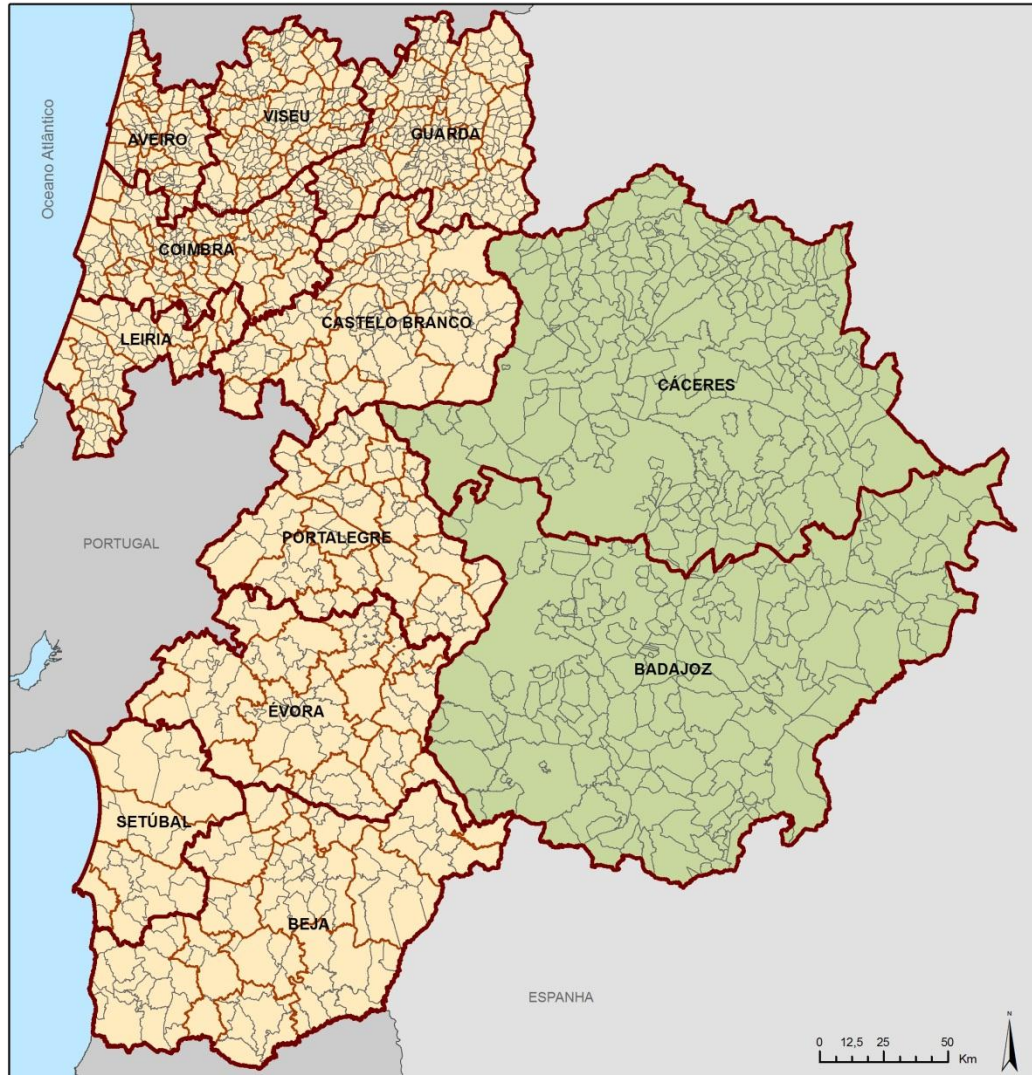
■ NUT III



RESULTADOS

ESTRUTURA ADMINISTRATIVA

01. VECTOR TERRITORIAL



División Española / Divisão Espanhola

- Provincias
- Municípios

División Portuguesa / Divisão Portuguesa

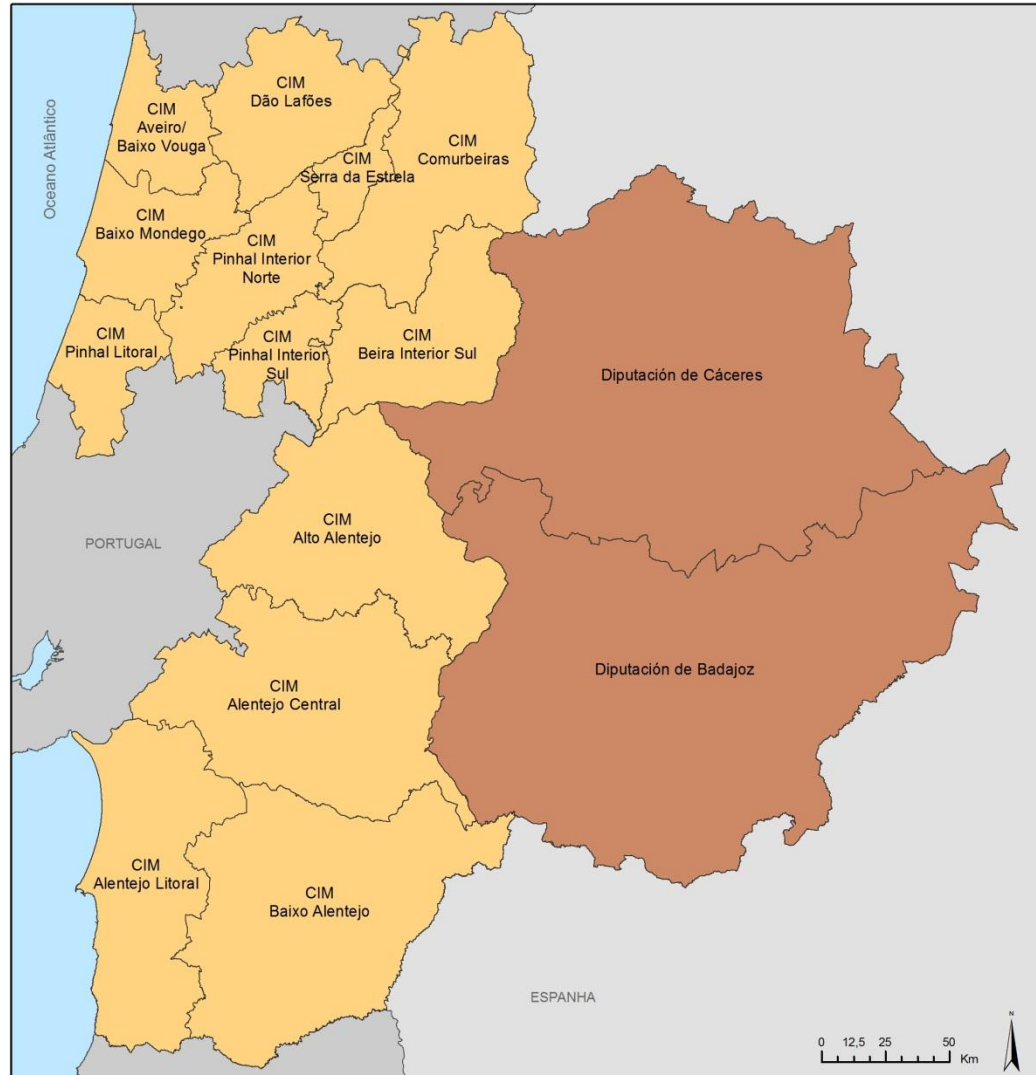
- Distritos
- Concelhos
- Freguesias



RESULTADOS

ESTRUTURA ADMINISTRATIVA

01. VECTOR TERRITORIAL



División Española / Divisão Espanhola

 Diputación

División Portuguesa / Divisão Portuguesa

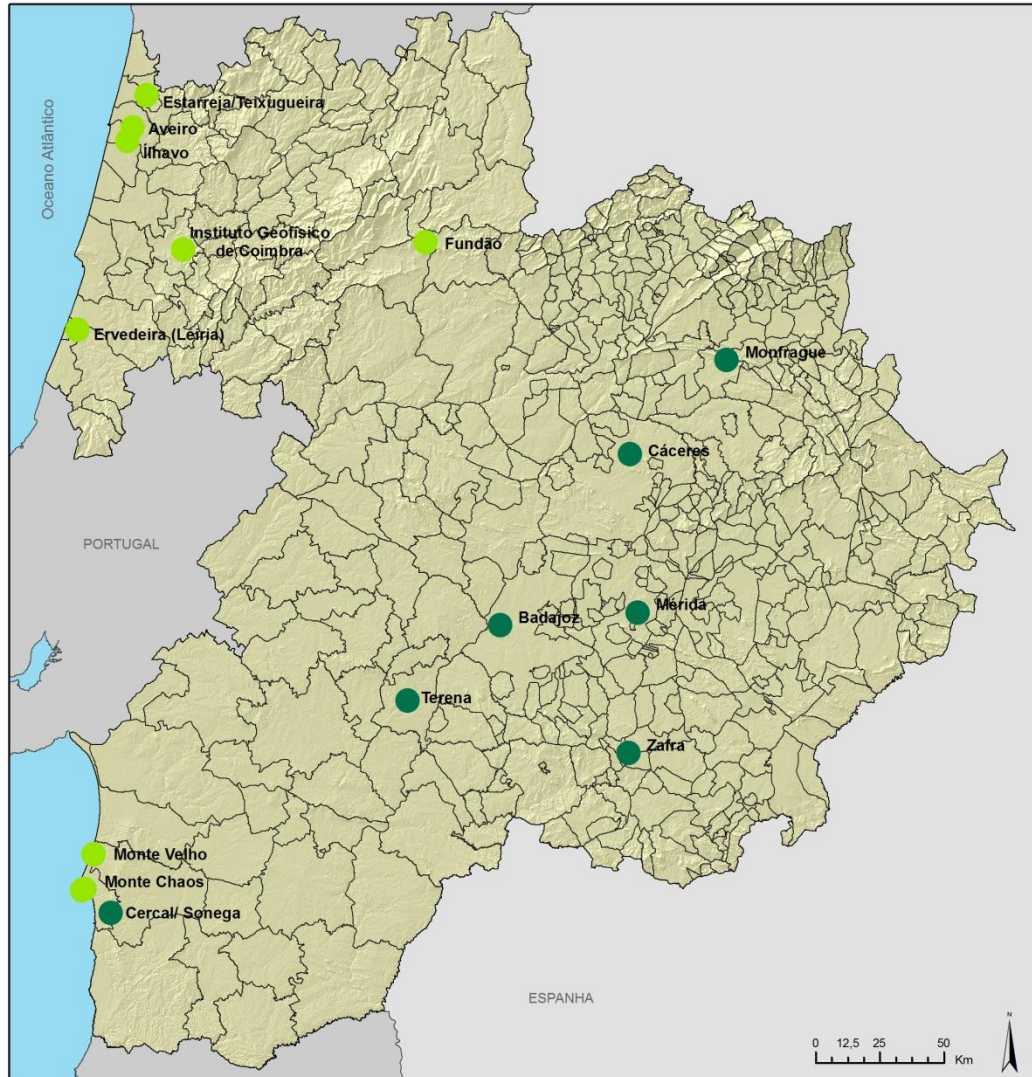
 Comunidades Intermunicipais



RESULTADOS

AR

02. VECTOR AMBIENTAL



Calidad del Aire / Qualidade do Ar

- Muy Buena / Muito Bom
- Buena / Bom



RESULTADOS









USO DO SOLO

02. VECTOR AMBIENTAL



Corine Land Cover 2000

Dominios GEOALEX / Domínios GEOALEX

-  1. Superficies Artificiales / Superfícies Artificiais
-  2. Dominios Agrícolas de Secano / Domínios Agrícolas de Sequeiro
-  3. Dominio Agrícola de Regadio / Domínio Agrícola de Regadio
-  4. Sistema Agro-Silvo-Pastoril / Sistema Agro-Silvo-Pastoril
-  5. Arbolados y Monte Mediterráneo / Floresta Mediterrânica
-  6. Pastizales y Espacios Abiertos / Pastagens e Vegetação Escassa
-  7. Láminas de Agua / Águas Continentais
-  8. Dominios Costeros y Litorales / Domínios Costeiros e Litorais



RESULTADOS

USO DO SOLO



Corine Land Cover 2006

Cambios CORINE 2000-2006 (ha.)

1-2	5,56	4-2	343,15
1-3	10,02	4-3	861,96
1-5	236,23	4-5	12543,89
1-6	23,24	4-6	568,97
1-7	196,68	4-7	4252,49
1-8	32,66	5-1	4894,12
2-1	3274,81	5-2	13917,61
2-3	10357,92	5-3	206,33
2-4	369,89	5-4	21039,37
2-5	29310,18	5-6	22394,22
2-6	260,27	5-7	9063,78
2-7	5094,72	6-1	884,16
3-1	392,20	6-2	1852,10
3-2	1966,74	6-3	907,11
3-4	20,87	6-4	64,27
3-5	91,02	6-5	22033,04
3-7	351,88	6-7	722,86
4-1	611,72	8-1	16,44

Dominios GEOALEX / Domínios GEOALEX

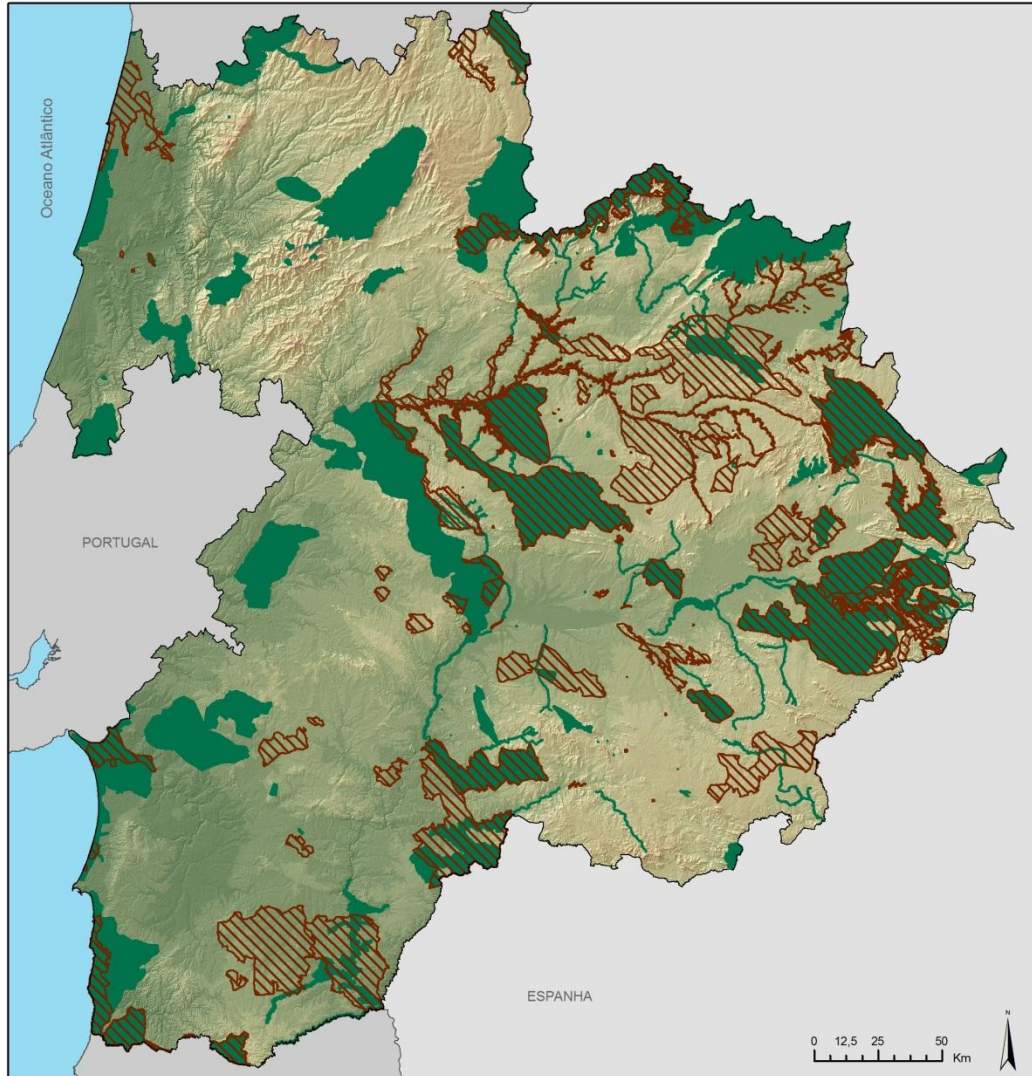
- 1. Superficies Artificiales / Superfícies Artificiais
- 2. Dominio Agrícola de Secano / Domínio Agrícola de Sequeiro
- 3. Dominio Agrícola de Regadio / Domínio Agrícola de Regadio
- 4. Sistema Agro-Silvo-Pastoril / Sistema Agro-Silvo-Pastoril
- 5. Arbolados y Monte Mediterráneo / Floresta Mediterrânica
- 6. Pastizales y Espacios Abiertos / Pastagens e Vegetação Escassa
- 7. Láminas de Agua / Águas Continentais
- 8. Dominios Costeros y Litorales / Domínios Costeiros e Litorais



RESULTADOS

CONSERVAÇÃO DA NATUREZA

02. VECTOR AMBIENTAL



Áreas Clasificadas / Áreas Classificadas Red Natura 2000 / Rede Natura 2000

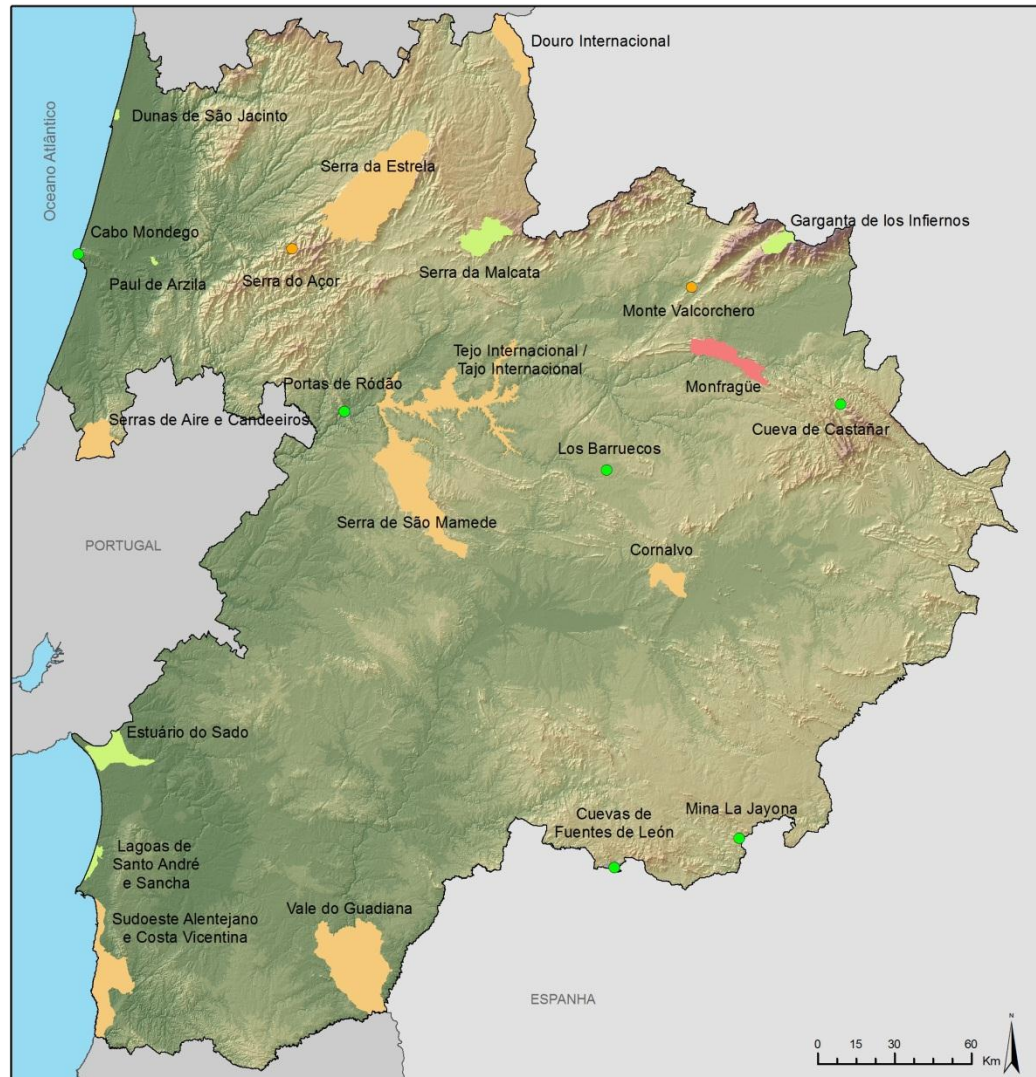
-  Directiva Aves
-  Directiva Habitats



RESULTADOS

CONSERVAÇÃO DA NATUREZA

02. VECTOR AMBIENTAL



Áreas Classificadas / Áreas Classificadas Áreas Protegidas de Âmbito Nacional

- Parque Nacional
- Parque Natural
- Reserva Natural
- Paisaje Protegida / Paisagem Protegida
- Monumento Natural



PROJETOS DE MESTRADO EM CURSO

Título: Influência da composição e estrutura da paisagem nas comunidades de espécies de aves nidificantes na Beira Interior Sul

Objetivos

- Caracterizar a estrutura da paisagem a partir da ocupação de solo, com recurso às métricas da paisagem.
- Estudar a relação existente entre as comunidades de aves nidificantes e a estrutura da paisagem, através da análise estatística.

Resultados esperados

- Relação entre a estrutura da paisagem e a riqueza e diversidade avifaunística;
- Relação da estrutura das manchas com as comunidades de avifauna instaladas;
- Relação da morfologia do terreno com os padrões da paisagem;
- Comparação dos resultados utilizando um conjunto de métricas para determinação dos que melhor explicam a distribuição das comunidades de aves.

PROJETOS DE MESTRADO EM CURSO

Título: Modelação espacial da erosão hídrica do solo em Bacias Hidrográficas

Objetivos

- Modelação da erosão hídrica através do modelo EUPS;
- Avaliação do efeito da resolução espacial na modelação da erosão;
- Elaboração de mapas de risco de erosão;
- Comparação dos resultados obtidos com os apresentados no Projeto PESERA.

Resultados esperados

- Avaliação do efeito da resolução espacial na modelação de erosão;
- Validação dos resultados obtidos com estudos anteriores;
- Análise da distribuição espacial da erosão;
- Comparação do risco de erosão obtido com os resultados do Projeto PESERA.

PROJETOS DE MESTRADO EM CURSO

Título: Análise diacrónica da influência das políticas agro-florestais na ocupação do solo

Objetivos

- Analisar a evolução da ocupação do solo e interpretar os fatores que influenciam as alterações da ocupação de solo;
- Estudar a influência das políticas agro-florestais na evolução da ocupação do solo nas três décadas subsequentes.

Resultados esperados

- Elaboração de mapas das alterações de ocupação do solo nas últimas três décadas;
- Identificação dos fatores que influenciam as alterações de ocupação do solo;
- Analisar o efeito das políticas agro-florestais nas alterações ocupação do solo.

SEMINARIO INTERMEDIO DEL PROYECTO



Cáceres, 30 de Mayo de 2012

INDICADORES TERRITORIAIS E AMBIENTAIS: CONTRIBUTO DA ZONA CENTRO

Suzete Cabaceira
suzetec@ipcb.pt

Luís Quinta-Nova
lnova@ipcb.pt

Paulo Fernandez
palex@ipcb.pt