

X CONGRESO EXTREMEÑO DE ENFERMERÍA Y IV CONGRESO HISPANOLUSO DE ENFERMERÍA

Plasencia, 26, 27 y 28 de Noviembre de 2008

ESALD

“10 ANOS DE ENSINO DA BIOÉTICA NOS CURSOS DE ENFERMAGEM DA ESALD”



Instituto Politécnico de Castelo Branco
Escola Superior de Saúde
Dr. Lopes Dias

Avenida do Empresário
Campus da Talagueira
6000-767 Castelo Branco - Portugal
Tel. +351 272 340 560
Fax +351 272 340 568
URL: <http://www.ess.ipcb.pt>

Isabel Lourenço

Prof. ^a Adjunta

ilourenco@esald.ipcb.pt



**X CONGRESO EXTREMEÑO DE ENFERMERÍA Y
IV CONGRESO HISPANOLUSO DE ENFERMERÍA**

Plasencia, 26/11/2008

ESALD

Curso de Licenciatura em Enfermagem

Ano lectivo de 1999/2000

Aprovado pela Portaria nº 799-D/99 de 18 de Setembro

Criado pela Portaria nº 799-G/99 de 18 de Setembro

Aprovado o plano de estudos (Anexo I) pela Portaria nº
434/2000 de 17 de Julho



X CONGRESO EXTREMEÑO DE ENFERMERÍA Y IV CONGRESO HISPANOLUSO DE ENFERMERÍA

Plasencia, 26/11/2008

ESALD

BIOÉTICA

1º ano – 2º semestre - 45h

OBJECTIVOS

- ⇒ Compreender o significado da Bioética
- ⇒ Conhecer os problemas éticos relacionados com a evolução técnica e científica
- ⇒ Tratar das questões fundamentais da Bioética
- ⇒ Identificar a necessidade e razão de ser da formação ética em Enfermagem
- ⇒ Compreender os dilemas éticos mais frequentes dos profissionais de Enfermagem



X CONGRESO EXTREMEÑO DE ENFERMERÍA Y IV CONGRESO HISPANOLUSO DE ENFERMERÍA

Plasencia, 26/11/2008

× PROGRAMA

×

× 1 – Introdução à Bioética

× 1.1 – Antecedentes históricos

× 1.2 - Origens científicas da Bioética

× 1.3 - Âmbito e características da Bioética

×

× 2 - A ética em Portugal – CNCEV (Conselho Nacional de Ética para as Ciências da Vida)

× 2.1 – História

× 2.2 – Objectivos, estrutura e funcionamento



X CONGRESO EXTREMEÑO DE ENFERMERÍA Y IV CONGRESO HISPANOLUSO DE ENFERMERÍA

Plasencia, 26/11/2008

- ✖ 3 - Dimensão pessoal da Bioética
 - ✖ 3.1 – A pessoa humana
 - ✖ 3.2 – A relação corpo-espírito
 - ✖ 3.3 – Consentimento informado
 - ✖ 3.4 – Comissões de ética
 - ✖ 3.1.1 – Constituição e competências
 - ✖ 3.1.2 – O Enfermeiro nas Comissões de Ética
 - ✖ 3.1.3 – Declarações e directrizes nacionais e internacionais; a lei e os códigos deontológicos



X CONGRESO EXTREMEÑO DE ENFERMERÍA Y IV CONGRESO HISPANOLUSO DE ENFERMERÍA

Plasencia, 26/11/2008

- ✖ 4 – Bioética especial
 - ✖ 4.1 – Início da vida
 - ✖ 4.1.1 – Objectivos e consequências do diagnóstico genético pré-implantatório
 - ✖ 4.1.2 – Diagnóstico pré-natal
 - ✖ 4.1.3 – Aborto provocado
 - ✖ 4.1.4 - Reanimação do recém-nascido
 - ✖ 4.1.5 – Direitos do feto
 - ✖ 4.2 – Direitos da criança
-



X CONGRESO EXTREMEÑO DE ENFERMERÍA Y IV CONGRESO HISPANOLUSO DE ENFERMERÍA

Plasencia, 26/11/2008

- ✖ 4.3 – Problemas éticos da análise do genoma humano
- ✖ 4.3.1 – Terapia génica e engenharia genética de melhoramento
- ✖ 4.4 – Transmissão da vida e sexualidade
- ✖ 4.4.1 - Ética e sexualidade
- ✖ 4.4.2 - O aconselhamento genético
- ✖ 4.4.3 - Ética em planeamento familiar
- ✖ 4.4.4 - Esterilidade, infertilidade e procriação medicamente assistida
- ✖ 4.4.5 - Seropositividade e SIDA



X CONGRESO EXTREMEÑO DE ENFERMERÍA Y IV CONGRESO HISPANOLUSO DE ENFERMERÍA

Plasencia, 26/11/2008

- ✖ 4.5 – Transplantação
 - ✖ 4.5.1 – Transplantação de dador vivo ou morto
 - ✖ 4.5.2 – Consentimento informado do dador e do receptor
 - ✖ 4.5.3 – Confidencialidade nas terapêuticas de transplantação
 - ✖
 - ✖ 5 - Aspectos éticos das pessoas em situação de doença – a importância das associações de doentes
 - ✖ 5.1 – Doente crónico
 - ✖ 5.2 – Doença oncológica
 - ✖ 5.3 – Doente psíquico
 - ✖ 5.4 – Toxicodependência
-



X CONGRESO EXTREMEÑO DE ENFERMERÍA Y IV CONGRESO HISPANOLUSO DE ENFERMERÍA

Plasencia, 26/11/2008

- ✖ 6 – A experimentação no Homem
- ✖ 6.1 - Ensaaios clínicos
- ✖ 6.2 – Aspectos particulares da experimentação em seres humanos
 - ✖ 6.2.1 - Experimentação em grávidas
 - ✖ 6.2.2 - Experimentação em diferentes fases da vida
 - ✖ 6.2.3 - Experimentação em idosos
 - ✖ 6.2.4 - Experimentação em incapazes
 - ✖ 6.2.5 - Experimentação em reclusos



X CONGRESO EXTREMEÑO DE ENFERMERÍA Y IV CONGRESO HISPANOLUSO DE ENFERMERÍA

Plasencia, 26/11/2008

- ✗ 0 fim da vida
- ✗ 7.1 – Acompanhamento de doentes terminais – cuidados paliativos
- ✗ 7.1.1 - A verdade comunicada ao doente
- ✗ 7.1.2 – Morrer dignamente. A obstinação terapêutica
- ✗ 7.2 – Diagnóstico de morte – morte cerebral
- ✗ 7.3 Uso médico do cadáver - reflexão ética
- ✗ 7.3.1 – Utilização do cadáver para investigação e ensino
- ✗ 7.3.2 – Dissecção de cadáveres ou parte deles
- ✗
- ✗ 8 – Qualidade de vida - reflexão ética



X CONGRESO EXTREMEÑO DE ENFERMERÍA Y IV CONGRESO HISPANOLUSO DE ENFERMERÍA

Plasencia, 26/11/2008

ESALD



**X CONGRESO EXTREMEÑO DE ENFERMERÍA Y
IV CONGRESO HISPANOLUSO DE ENFERMERÍA**

Plasencia, 26/11/2008

*Ano complementar de Formação em
Enfermagem*

Ano lectivo de 1999/2000

Aprovado o plano de estudos (Anexo II) pela
Portaria nº 434/2000 de 17 de Julho



X CONGRESO EXTREMEÑO DE ENFERMERÍA Y IV CONGRESO HISPANOLUSO DE ENFERMERÍA

Plasencia, 26/11/2008

ÉTICA

1º semestre - 45h

OBJECTIVOS

- ✗ **Conhecer os problemas éticos relacionados com a evolução técnica e científica**
- ✗ **Identificar a necessidade e razão de ser da formação ética em enfermagem**
- ✗ **Compreender os dilemas éticos mais frequentes dos profissionais de enfermagem**
- ✗ **Reflectir sobre casos práticos de dilemas éticos, de modo a estabelecer prioridades e tomar decisões**



X CONGRESO EXTREMEÑO DE ENFERMERÍA Y IV CONGRESO HISPANOLUSO DE ENFERMERÍA

Plasencia, 26/11/2008

- × PROGRAMA
- × I Parte – A ÉTICA PERANTE A EVOLUÇÃO TÉCNICA E CIENTÍFICA
- × 1 – CONCEITOS DE ÉTICA, MORAL, DEONTOLOGIA E BIOÉTICA
 - + – A articulação entre estes conceitos
 - + – Aspectos legais e éticos em enfermagem
- × 2 - A ÉTICA EM PORTUGAL – CNCEV (CONSELHO NACIONAL DE ÉTICA PARA AS CIÊNCIAS DA VIDA)
- × 2.1 – História e actividade
- × 3 - Direitos e deveres dos doentes
- × 4- Reflexões sobre o Código Deontológico de Enfermagem
- × 5- O Enfermeiro nas Comissões de Ética para a Saúde
- × 6 - Investigação em medicina.
- × 6.1 -Experimentação humana
- × 6.2 – Ensaaios clínicos



X CONGRESO EXTREMEÑO DE ENFERMERÍA Y IV CONGRESO HISPANOLUSO DE ENFERMERÍA

Plasencia, 26/11/2008

- ✖ 7 - Indicações para intervenção médica
- ✖ 7.1 – Decisões para renunciar intervenções fúteis ou inúteis
- ✖ 7.2 – Normas para não reanimar
- ✖ 7.3 – **Determinação da morte**
- ✖ 8 – **Preferências do doente**
- ✖ 8.1 -Consentimento Informado
- ✖ 8.2- A verdade comunicada ao doente
- ✖ 8.3 - Crenças desconhecidas: diversidade religiosa e cultural
- ✖ 8.4 – Limites das preferências do doente
- ✖ 8.5 – Medicinas alternativas
- ✖ 9 – A sexualidade humana – reflexão ética
- ✖ 10 - Poderes e Limites da Genética– reflexão ética
- ✖ **11 - Aspectos Éticos Das Pessoas Em Situação De Doença – A Importância Das Associações De Doentes**
- ✖ 12 – Uso médico do cadáver
- ✖ 12.1 - Transplante de dador morto
- ✖ 12.2 –Utilização do cadáver para investigação e ensino
- ✖ 12.3 – Dissecção de cadáveres ou parte deles
- ✖ 13 – Qualidade de vida



X CONGRESO EXTREMEÑO DE ENFERMERÍA Y IV CONGRESO HISPANOLUSO DE ENFERMERÍA

Plasencia, 26/11/2008

- ✖ **II Parte – DILEMAS ÉTICOS MAIS FREQUENTES DOS PROFISSIONAIS DE ENFERMAGEM**
- ✖ **1 –Morrer com dignidade, discussão e reflexão ética sobre casos práticos**
- ✖ **2 - Atitude do profissional de enfermagem perante a morte, discussão e reflexão ética sobre casos práticos**
- ✖ **3 – Direito à informação, discussão e reflexão ética sobre casos práticos**
- ✖ **4 – Experimentação humana, discussão e reflexão ética sobre casos práticos**
- ✖ **5 – Segredo profissional, discussão e reflexão ética sobre casos práticos**
- ✖ **6 – Cuidar de doentes com SIDA, discussão e reflexão ética sobre casos práticos**
- ✖ **7 – Responsabilidade e qualidade dos cuidados, discussão e reflexão ética sobre casos práticos**
- ✖ **8 - O aborto, discussão e reflexão ética sobre casos práticos**
- ✖ **9 – A recusa da administração de sangue das Testemunhas de Jeová, discussão e reflexão ética sobre casos práticos**
- ✖ **10– O idoso hospitalizado – perspectiva ética, discussão e reflexão sobre casos práticos**



**X CONGRESO EXTREMEÑO DE ENFERMERÍA Y
IV CONGRESO HISPANOLUSO DE ENFERMERÍA**

Plasencia, 26/11/2008

*Curso de Complemento de Formação em
Enfermagem*

Ano lectivo de 1999/2000

Aprovado o plano de estudos pela Portaria nº
113/2000 de 26 de Fevereiro



X CONGRESO EXTREMEÑO DE ENFERMERÍA Y IV CONGRESO HISPANOLUSO DE ENFERMERÍA

Plasencia, 26/11/2008

ÉTICA

1º semestre - 30h

OBJECTIVOS

- ✗ Conhecer os problemas éticos relacionados com a evolução técnica e científica**
- ✗ Identificar a necessidade e razão de ser da formação ética em enfermagem**
- ✗ Identificar a importância das comissões de ética nas instituições de saúde, na defesa da dignidade humana**
- ✗ Compreender os dilemas éticos mais frequentes dos profissionais de enfermagem**
- ✗ Reflectir sobre casos práticos de dilemas éticos, de modo a estabelecer prioridades e tomar decisões**



X CONGRESO EXTREMEÑO DE ENFERMERÍA Y IV CONGRESO HISPANOLUSO DE ENFERMERÍA

Plasencia, 26/11/2008

- × PROGRAMA
- × I Parte – A ÉTICA PERANTE A EVOLUÇÃO TÉCNICA E CIENTÍFICA
- × 1 – CONCEITOS DE ÉTICA, MORAL, DEONTOLOGIA E BIOÉTICA
 - + – A articulação entre estes conceitos
 - + – Aspectos legais e éticos em enfermagem
- × 2 – A ÉTICA EM PORTUGAL – CNCEV (CONSELHO NACIONAL DE ÉTICA PARA AS CIÊNCIAS DA VIDA)
 - × 2.1 – História
 - × 2.2 – Objectivos, estrutura e funcionamento
- × 3 – COMISSÕES DE ÉTICA PARA A SAÚDE
 - × 3.1 – Constituição e competências
 - × 3.2 – O Enfermeiro nas Comissões de Ética
 - × 3.3 – Declarações e directrizes nacionais e internacionais; a lei e os códigos deontológicos
 - × 3.3.1 – Direitos e deveres dos doentes
 - × 3.3.2 – Código Deontológico de Enfermagem



X CONGRESO EXTREMEÑO DE ENFERMERÍA Y IV CONGRESO HISPANOLUSO DE ENFERMERÍA

Plasencia, 26/11/2008

- ✗ 4 - CONSENTIMENTO INFORMADO
- ✗ 4.1 - Investigação em medicina. Experimentação humana
- ✗ 4.2 - Normas para não reanimar
- ✗ 4.3 - Transplantes - dador vivo, dador morto, receptor
- ✗ 4.4 - Crenças desconhecidas: diversidade religiosa e cultural
- ✗ 4 - PODERES E LIMITES DA GENÉTICA
- ✗ 4.1 - Investigação sobre genoma humano
- ✗ 4.2 - As possibilidades de predizer a saúde e a doença
- ✗ 5 - ASPECTOS ÉTICOS DAS PESSOAS EM SITUAÇÃO DE DOENÇA - A IMPORTÂNCIA DAS ASSOCIAÇÕES DE DOENTES



X CONGRESO EXTREMEÑO DE ENFERMERÍA Y IV CONGRESO HISPANOLUSO DE ENFERMERÍA

Plasencia, 26/11/2008

- ✖ **II Parte – DILEMAS ÉTICOS MAIS FREQUENTES DOS PROFISSIONAIS DE ENFERMAGEM**
- ✖ **1 – Atitude do profissional de enfermagem perante o doente moribundo / morrer com dignidade, discussão e reflexão ética sobre casos práticos**
- ✖ **2 – Direito à informação / quem deve informar o doente, discussão e reflexão ética sobre casos práticos**
- ✖ **3 – Segredo profissional, discussão e reflexão ética sobre casos práticos**
- ✖ **4 – Responsabilidade e qualidade dos cuidados, discussão e reflexão ética sobre casos práticos**
- ✖ **5 – Cuidar de doentes com SIDA, discussão e reflexão ética sobre casos práticos**
- ✖ **6 – A recusa da administração de sangue das Testemunhas de Jeová, discussão e reflexão ética sobre casos práticos**
- ✖ **7 - O aborto / a lei portuguesa, discussão e reflexão ética sobre casos práticos**
- ✖ **8– O idoso hospitalizado – perspectiva ética, discussão e reflexão sobre casos práticos**



X CONGRESO EXTREMEÑO DE ENFERMERÍA Y IV CONGRESO HISPANOLUSO DE ENFERMERÍA

Plasencia, 26/11/2008

ESALD



X CONGRESO EXTREMEÑO DE ENFERMERÍA Y IV CONGRESO HISPANOLUSO DE ENFERMERÍA

Plasencia, 26/11/2008

Em 2001 a Escola foi integrada no Instituto Politécnico de Castelo Branco (IPCB) e convertida em escola superior de saúde com a denominação de *Escola Superior de Saúde Dr. Lopes Dias*.

No ano lectivo de 2001/02 foi autorizada a leccionar dois novos cursos: as licenciaturas em *Análises Clínicas e de Saúde Pública* e em *Fisioterapia*

No ano lectivo de 2004/05 foram iniciados os cursos de licenciatura em *Radiologia* e de licenciatura em *Cardiopneumologia*



**X CONGRESO EXTREMEÑO DE ENFERMERÍA Y
IV CONGRESO HISPANOLUSO DE ENFERMERÍA**

Plasencia, 26/11/2008

Despacho n° 6083/2005

BIOÉTICA

4º ano – 2º semestre - 30h



X CONGRESO EXTREMEÑO DE ENFERMERÍA Y IV CONGRESO HISPANOLUSO DE ENFERMERÍA

Plasencia, 26/11/2008

✕ OBJECTIVOS

- ✕ Compreender o significado da Bioética
- ✕ Conhecer os problemas éticos relacionados com a evolução técnica e científica
- ✕ Adquirir competências como Profissional de Saúde a respeitar a dignidade do ser humano doente
- ✕ Reflectir sobre as questões fundamentais da Bioética



X CONGRESO EXTREMEÑO DE ENFERMERÍA Y IV CONGRESO HISPANOLUSO DE ENFERMERÍA

Plasencia, 26/11/2008

- ✖ Pretende-se que ao longo da unidade curricular o aluno adquira as seguintes competências:
- ✖ Desenvolva o interesse pela Bioética e compreenda o seu significado;
- ✖ Adquira conhecimentos sobre as várias declarações de direitos, códigos de Ética e Deontologia e legislação portuguesa nas quais se fundamentam as questões da Bioética;
- ✖ Identifique os problemas éticos relacionados com a evolução técnica e científica;
- ✖ Identifique a necessidade e razão de ser da formação ética dos Profissionais de Saúde;
- ✖ Adquira competências como Profissional de Saúde, de modo a respeitar a dignidade do ser humano doente;
- ✖ Reflicta sobre as questões fundamentais da Bioética



X CONGRESO EXTREMEÑO DE ENFERMERÍA Y IV CONGRESO HISPANOLUSO DE ENFERMERÍA

Plasencia, 26/11/2008

✕ PROGRAMA

✕ 1. A ÉTICA NA ACTUALIDADE E A TOMADA DE DECISÃO

1.1 - Conceitos e definições

1.2 - A evolução histórica da Bioética

1.3 - A evolução histórica da Bioética em Portugal

1.4 - A dignidade humana

1.4.1 - Declaração Universal dos Direitos Humanos e outras declarações de direitos

1.4.3 - Declaração Universal sobre Bioética e Direitos Humanos

1.4.2 - Convenção sobre os Direitos do Homem e a Biomedicina

1.4.4 - Carta dos Direitos e Deveres dos Doentes

1.4.5 - Carta dos Direitos do Doente Internado

1.4.6 - Declaração de Helsínquia



X CONGRESO EXTREMEÑO DE ENFERMERÍA Y IV CONGRESO HISPANOLUSO DE ENFERMERÍA

Plasencia, 26/11/2008

2. DEONTOLOGIA PROFISSIONAL

- 2.1- Código Deontológico da Função Pública
- 2.2- Outros Códigos deontológicos
- 2.3 – Equipa de Saúde

3. COMISSÕES DE ÉTICA

4. CONSENTIMENTO INFORMADO

5. SIGILO PROFISSIONAL

6. PODERES E LIMITES DA GENÉTICA

7. INVESTIGAÇÃO CLÍNICA



X CONGRESO EXTREMEÑO DE ENFERMERÍA Y IV CONGRESO HISPANOLUSO DE ENFERMERÍA

Plasencia, 26/11/2008

8. REFLEXÃO E ANÁLISE SOBRE ALGUMAS QUESTÕES ACTUAIS DA BIOÉTICA

8.1 - Aborto / Estatuto do embrião / Diagnóstico pré-natal

8.2 - Engenharia genética / Clonagem reprodutiva e não reprodutiva

8.3 - Homossexualidade / Transexualidade e mudança de sexo

8.4 - Eutanásia / Testamento de vida

8.5 - Morrer com dignidade / Medicina Paliativa

8.6 - Transplantes / Doacção de órgãos e produtos biológicos

8.7 - Qualidade de vida e envelhecimento / Qualidade de vida em doenças crónicas



X CONGRESO EXTREMEÑO DE ENFERMERÍA Y IV CONGRESO HISPANOLUSO DE ENFERMERÍA

Plasencia, 26/11/2008

ESALD



X CONGRESO EXTREMEÑO DE ENFERMERÍA Y IV CONGRESO HISPANOLUSO DE ENFERMERÍA

Plasencia, 26/11/2008

ESALD



X CONGRESO EXTREMEÑO DE ENFERMERÍA Y IV CONGRESO HISPANOLUSO DE ENFERMERÍA

Plasencia, 26/11/2008

Novo plano de estudos, adecuado ao Processo de Bolonha, foi aprovado pelo Despacho nº 8459/2008 no dia 20 de Março de 2008, entrará em vigor a partir do ano lectivo 2008/2009, inclusive



**X CONGRESO EXTREMEÑO DE ENFERMERÍA Y
IV CONGRESO HISPANOLUSO DE ENFERMERÍA**

Plasencia, 26/11/2008

BIOÉTICA

4º ano – 1º semestre - 30h

Total = 67,5

Horas de contacto = 30 (T -15; TP -15)

ECTS = 2,5



X CONGRESO EXTREMEÑO DE ENFERMERÍA Y IV CONGRESO HISPANOLUSO DE ENFERMERÍA

Plasencia, 26/11/2008

ESALD

QUESTIONÁRIO DE AVALIAÇÃO

- x Pretende-se com este questionário:
- x conhecer a opinião dos alunos acerca de como se desenvolveram as actividades da disciplina;
- x obter sugestões, por parte dos alunos, em relação às formas de melhorar o processo ensino-aprendizagem;
- x De modo que o questionário seja válido e a sua opinião possa ser considerada, agradece-se que responda a todas as questões e não omita a sua opinião crítica-constructiva.

x 1 - A disciplina de Ética correspondeu às suas expectativas

- x Totalmente Em parte Muito pouco Nada
- x ☐ ☐ ☐ ☐

x 2 - Os conteúdos programáticos ajustaram-se aos objectivos pré-estabelecidos:

- x Totalmente Em parte Muito pouco Nada
- x ☐ ☐ ☐ ☐

x 3 - A duração da disciplina foi:

- x Adequada Curta Longa
- x ☐ ☐ ☐

x 4- A metodologia de ensino foi adequada:

- x Totalmente Em parte Muito pouco Nada
- x ☐ ☐ ☐ ☐

x 5 - O professor que leccionou a disciplina contribui positivamente para a sua aprendizagem:

- x Totalmente Em parte Muito pouco Nada
- x ☐ ☐ ☐ ☐

x

x 6- A bibliografia sugerida, os filmes e outros textos foram adequados e suficientes:

- x Totalmente Em parte Muito pouco Nada
- x ☐ ☐ ☐ ☐

x 7 - O método de avaliação foi adequado:

- x Totalmente Em parte Muito pouco Nada
- x ☐ ☐ ☐ ☐

x V.S.F.F.



X CONGRESO EXTREMEÑO DE ENFERMERÍA Y IV CONGRESO HISPANOLUSO DE ENFERMERÍA

Plasencia, 26/11/2008

ESALD

× SUGESTÕES

×

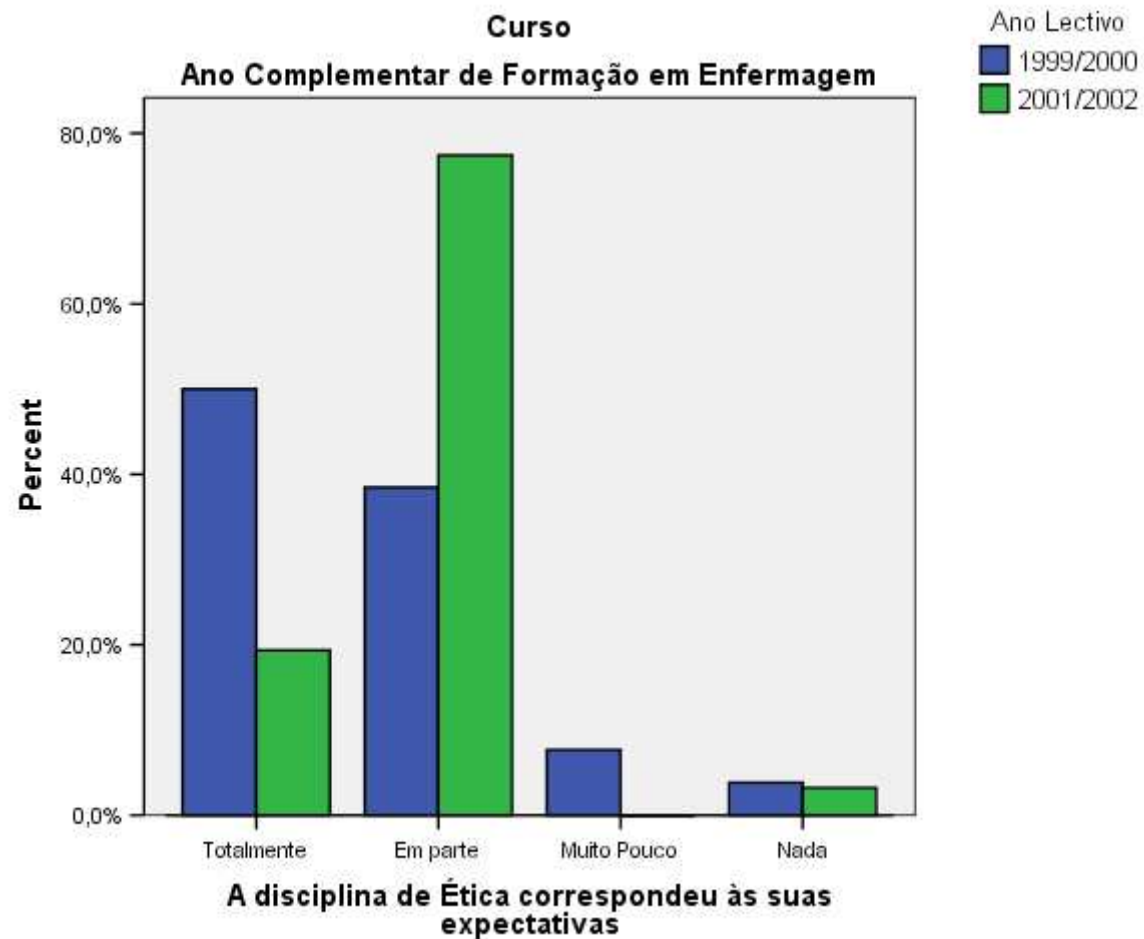
× FACTORES QUE FACILITARAM A SUA APRENDIZAGEM

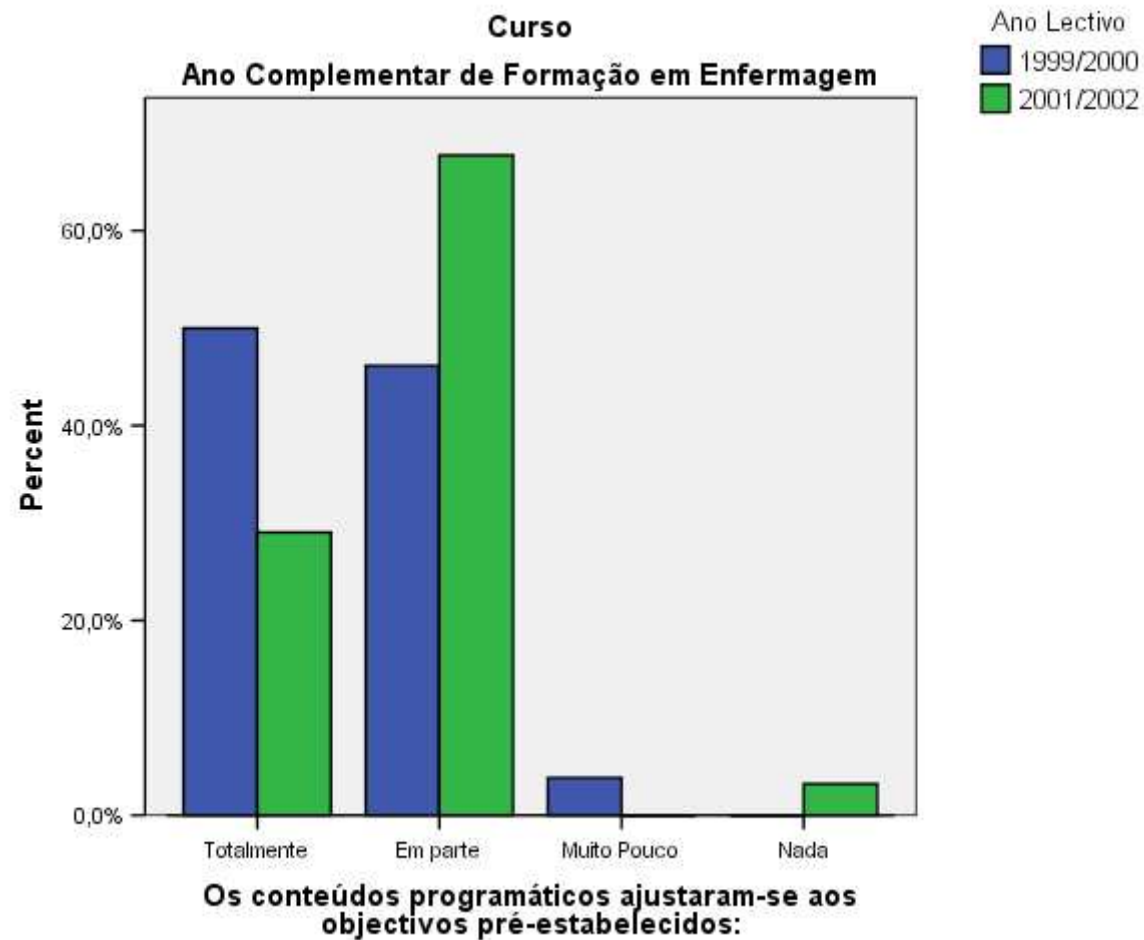
× FACTORES QUE DIFICULTARAM A SUA APRENDIZAGEM

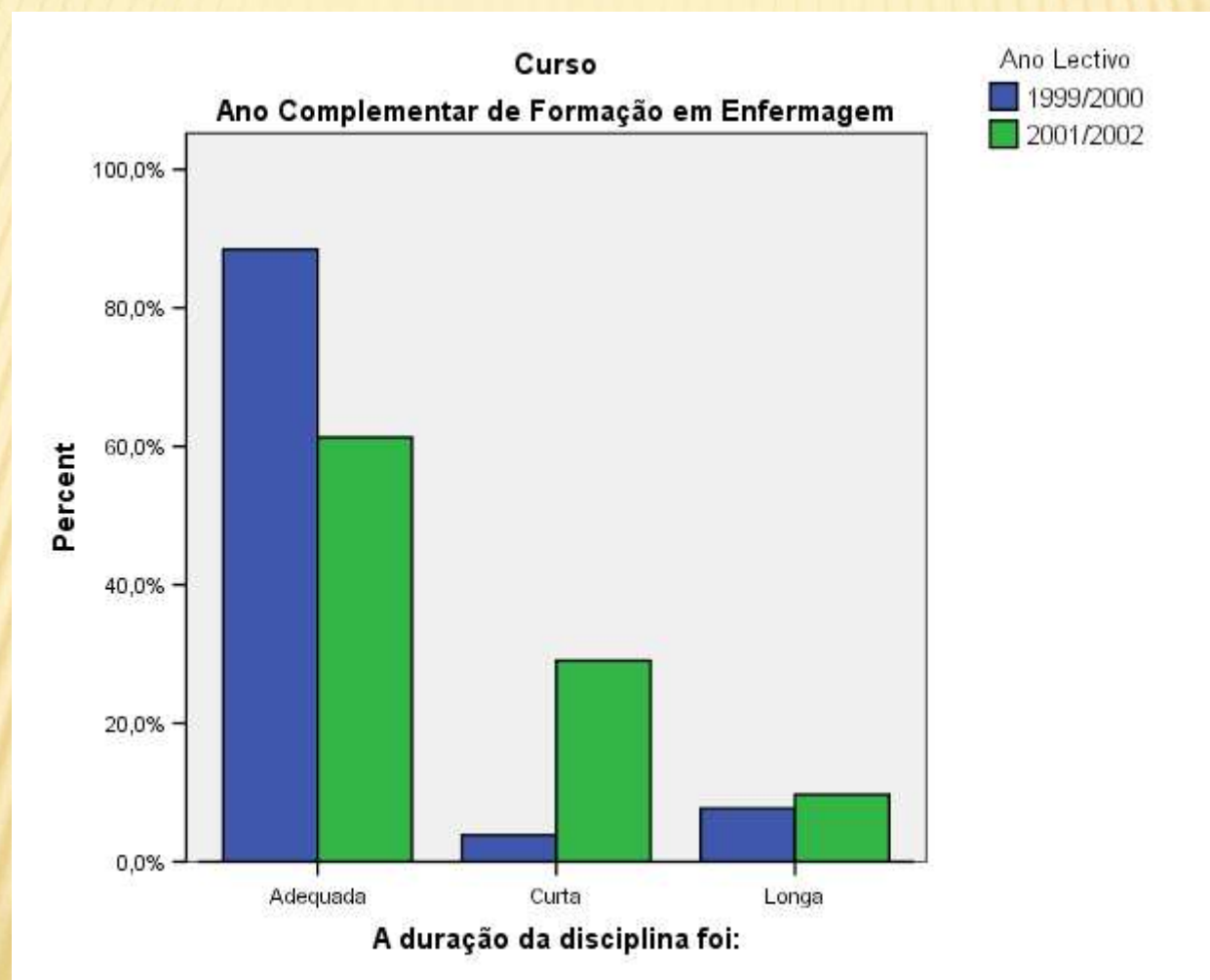
×

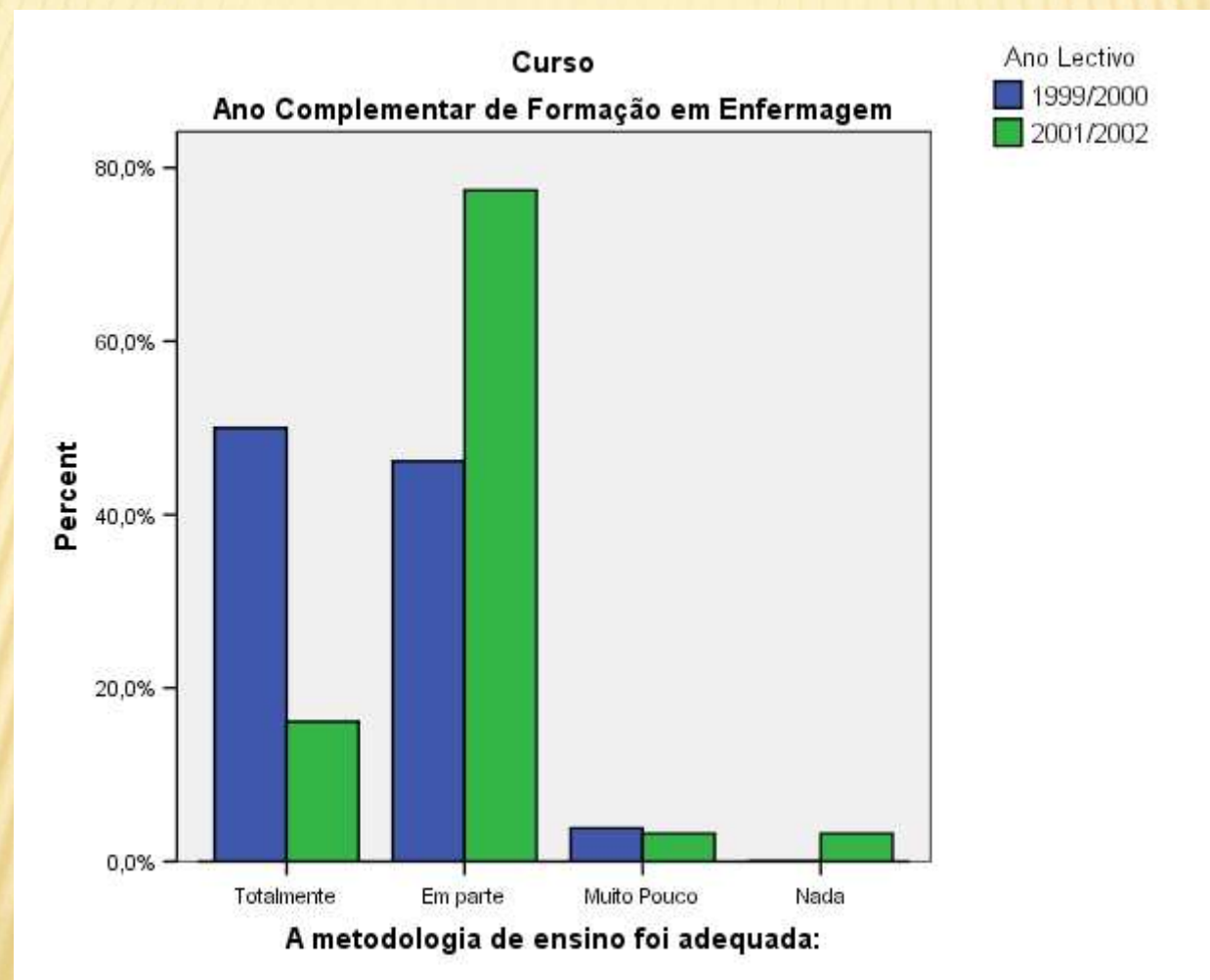
× Muito Obrigado!

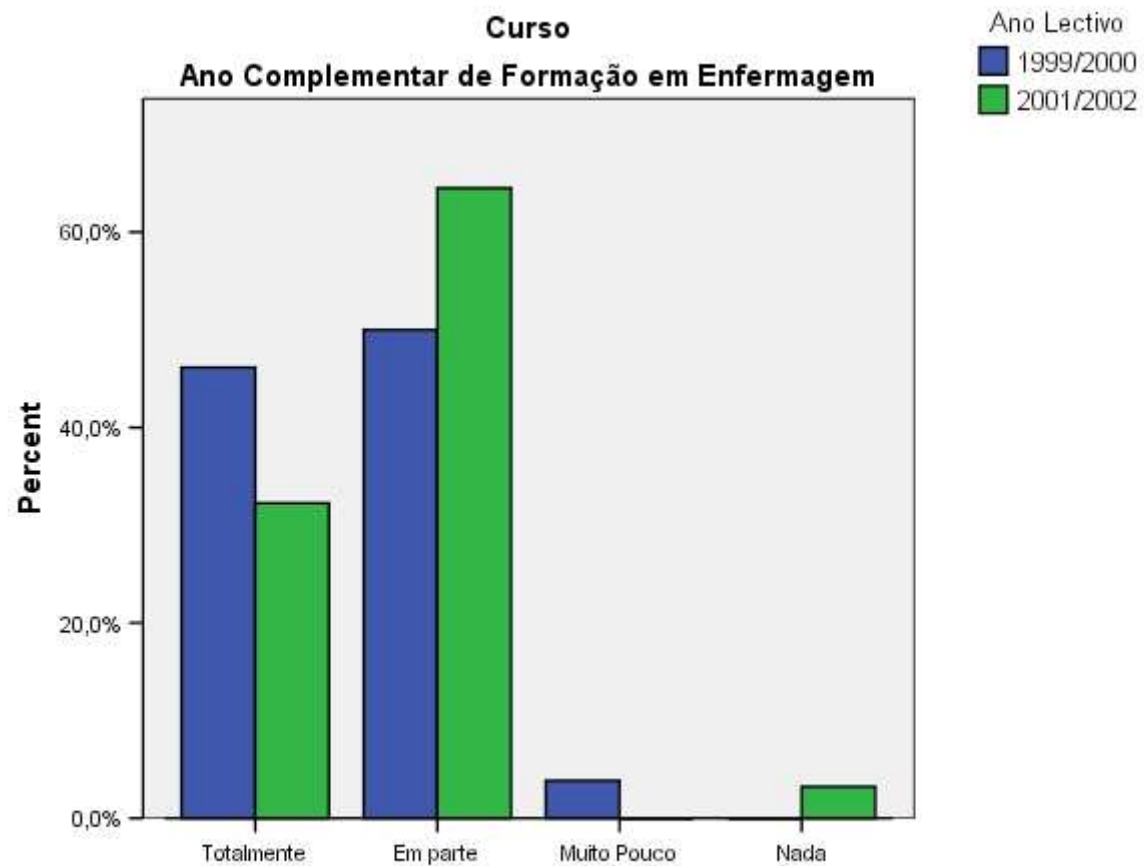






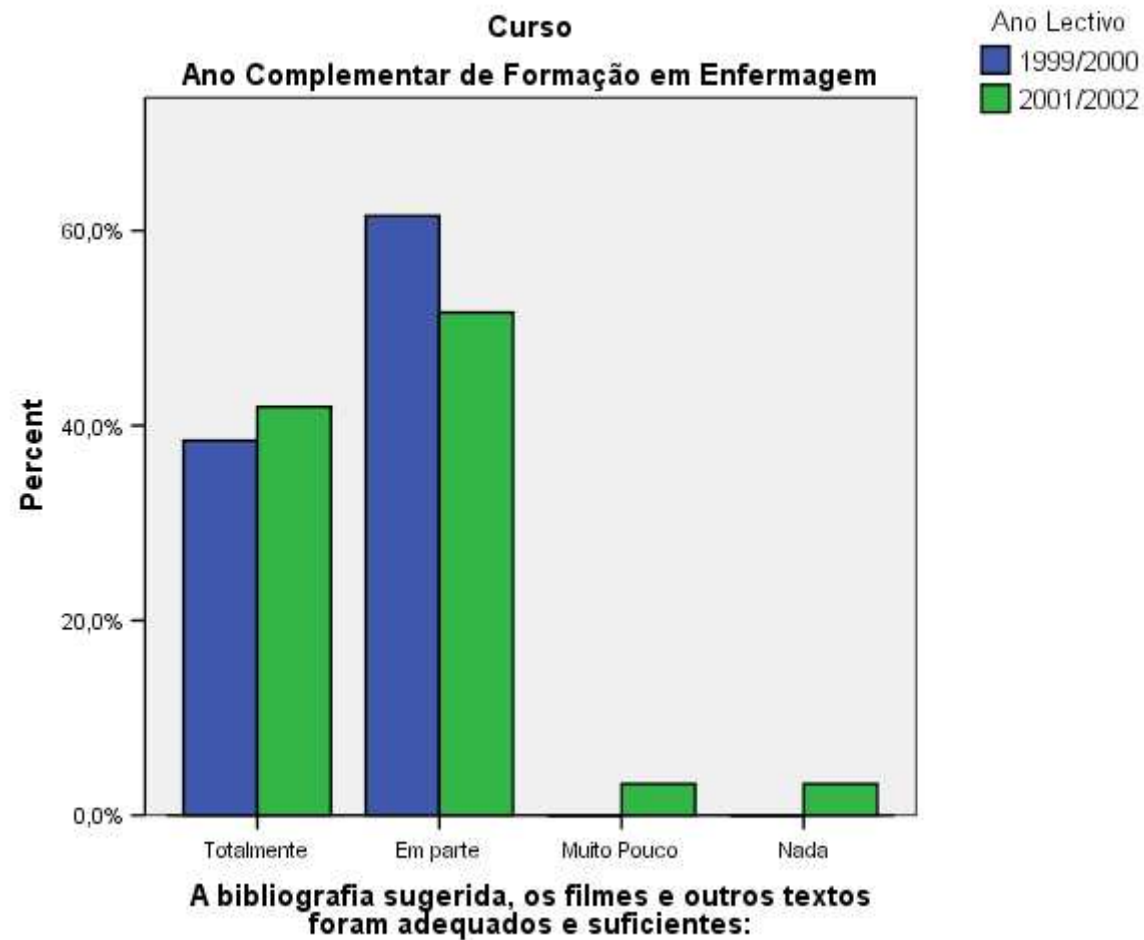


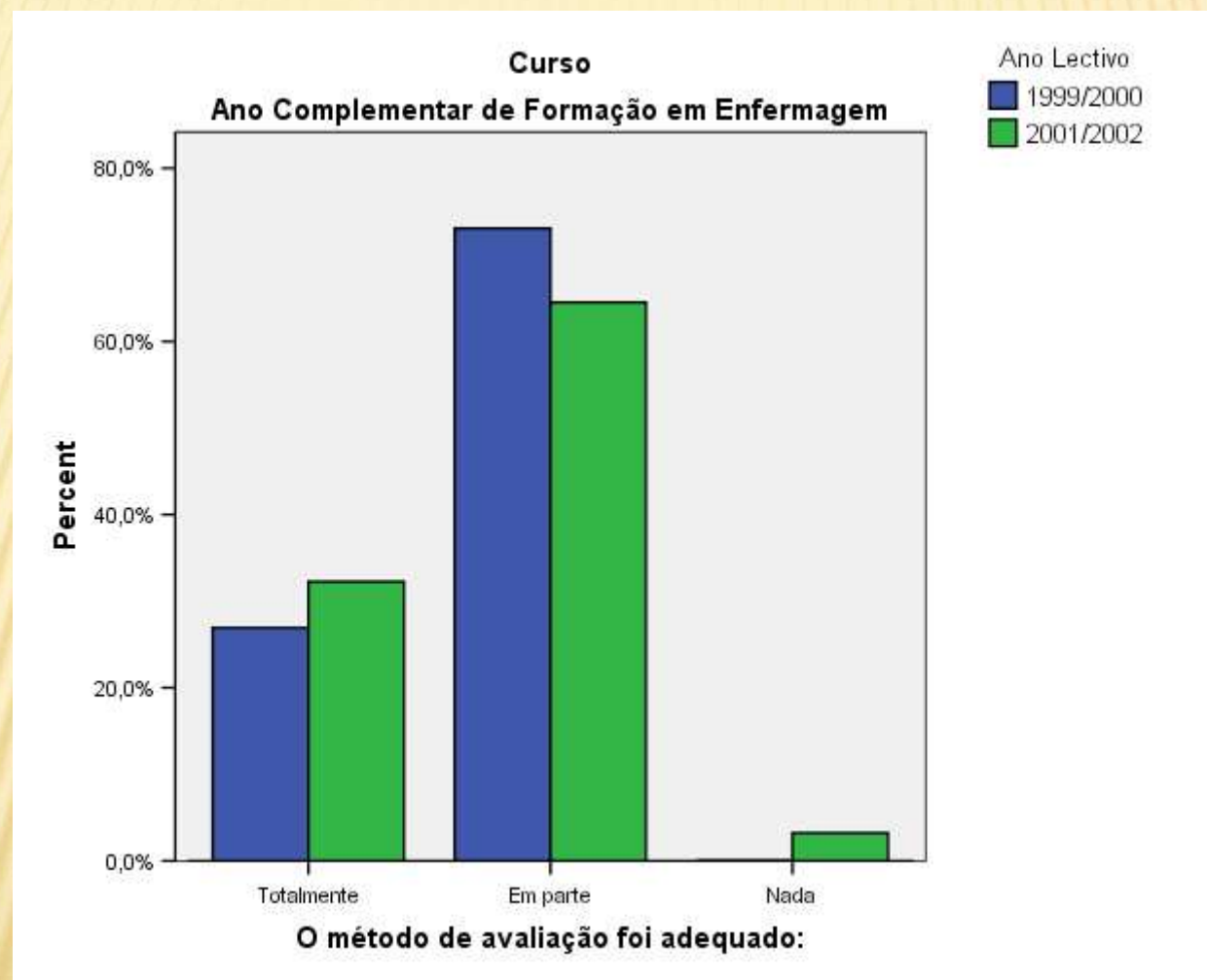




O professor que leccionou a disciplina contribui positivamente para a sua aprendizagem:







X CONGRESO EXTREMEÑO DE ENFERMERÍA Y IV CONGRESO HISPANOLUSO DE ENFERMERÍA

Plasencia, 26/11/2008

✖ SUGESTÕES:

- ✖ Conhecimentos enriquecedores, aquisição de princípios e normas que norteiam a profissão, reflexão das práticas
- ✖ A disciplina devia ter mais horas
- ✖ Mais debates em sala de aula de dilemas éticos



**X CONGRESO EXTREMEÑO DE ENFERMERÍA Y
IV CONGRESO HISPANOLUSO DE ENFERMERÍA**

Plasencia, 26/11/2008

- ✖ **FACTORES QUE FACILITARAM A SUA APRENDIZAGEM:**
- ✖ Exemplos reais ou imaginários / casos práticos
- ✖ Bibliografia recomendada
- ✖ Debate nas aulas
- ✖ Apresentação e discussão dos trabalhos de grupo



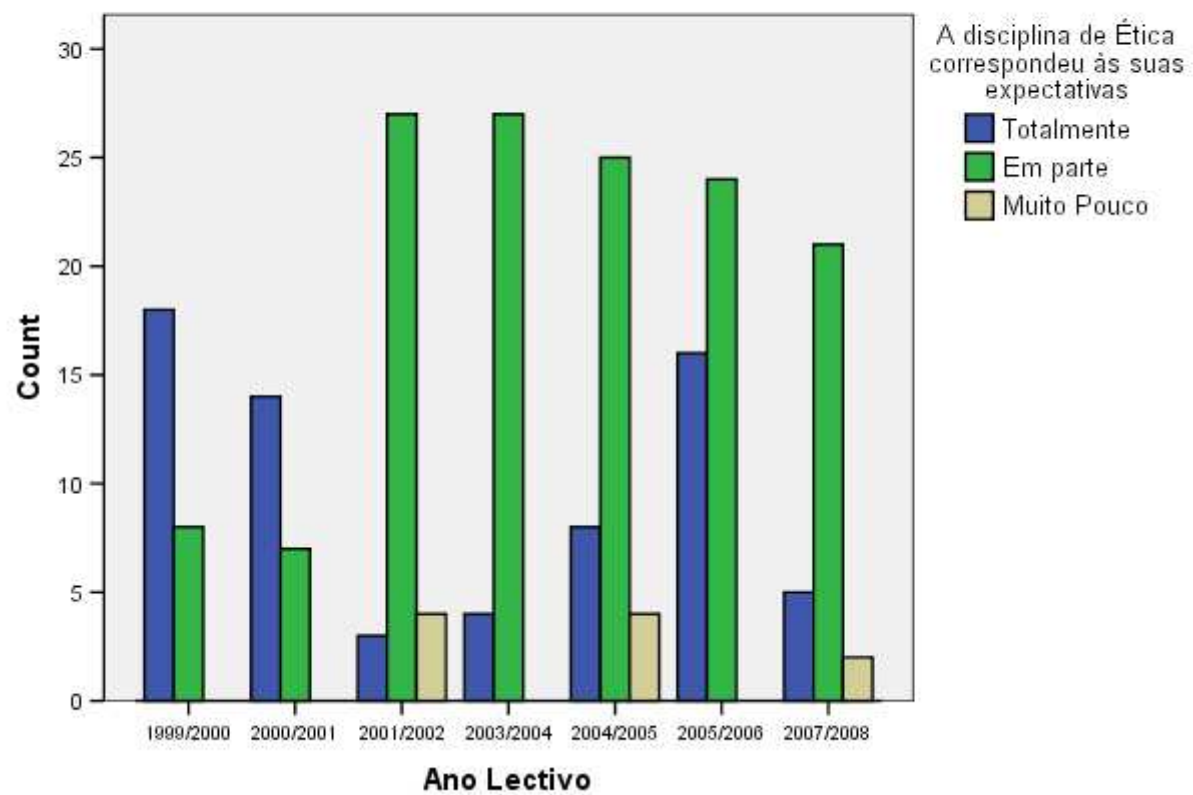
**X CONGRESO EXTREMEÑO DE ENFERMERÍA Y
IV CONGRESO HISPANOLUSO DE ENFERMERÍA**

Plasencia, 26/11/2008

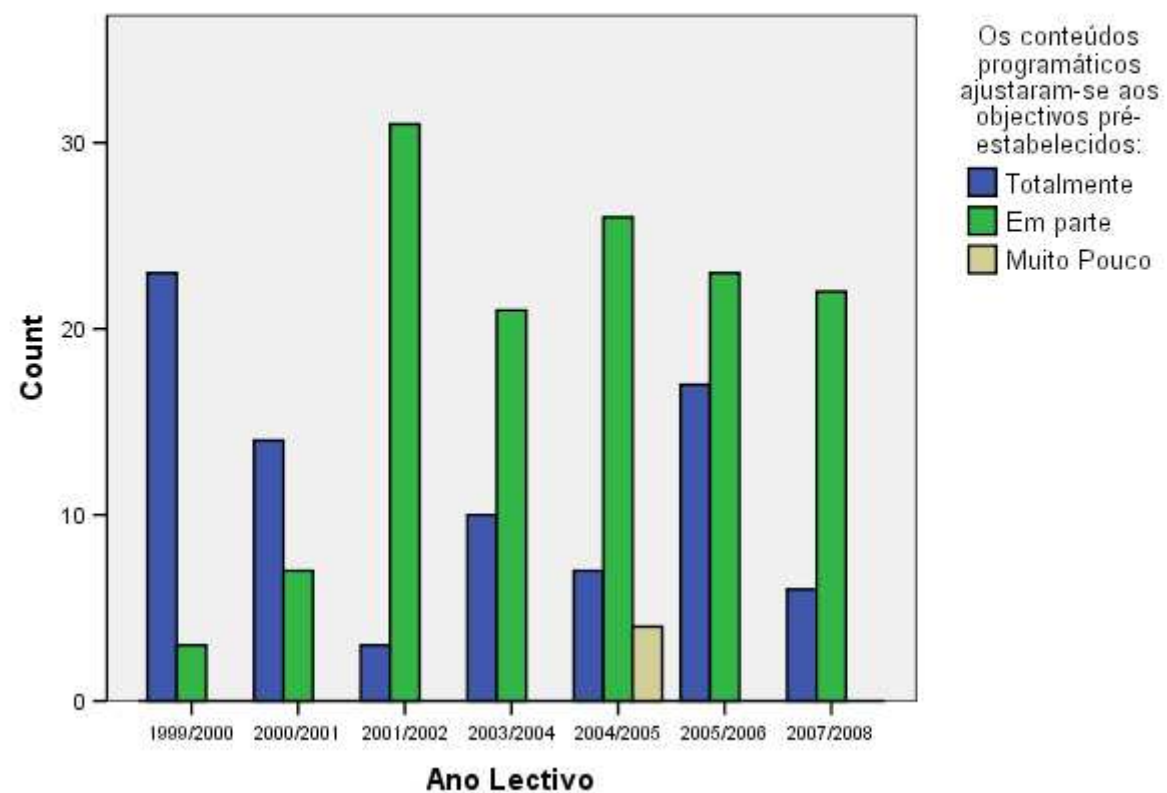
- ✖ **FACTORES QUE DIFICULTARAM A SUA APRENDIZAGEM:**
- ✖ Pouco tempo para debater os temas
- ✖ Aulas mais activas, maior discussão de casos



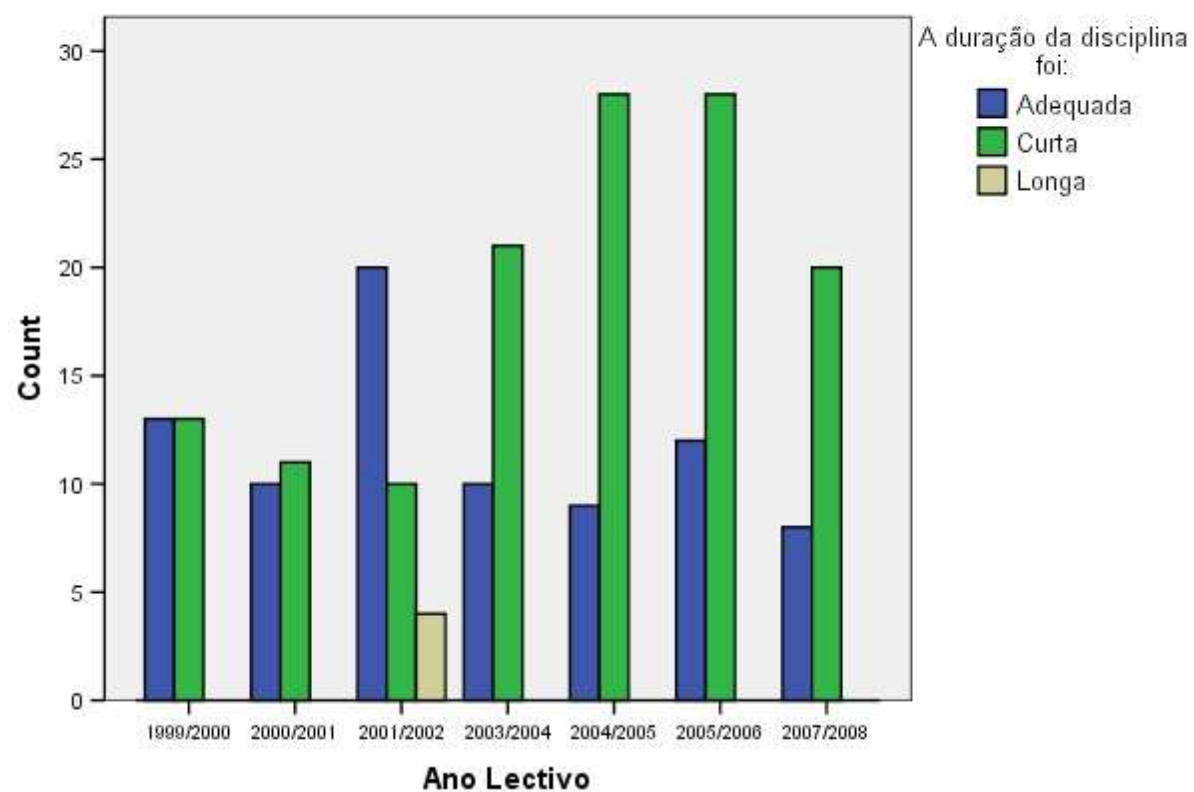
Curso=Curso de Complemento de Formação em Enfermagem



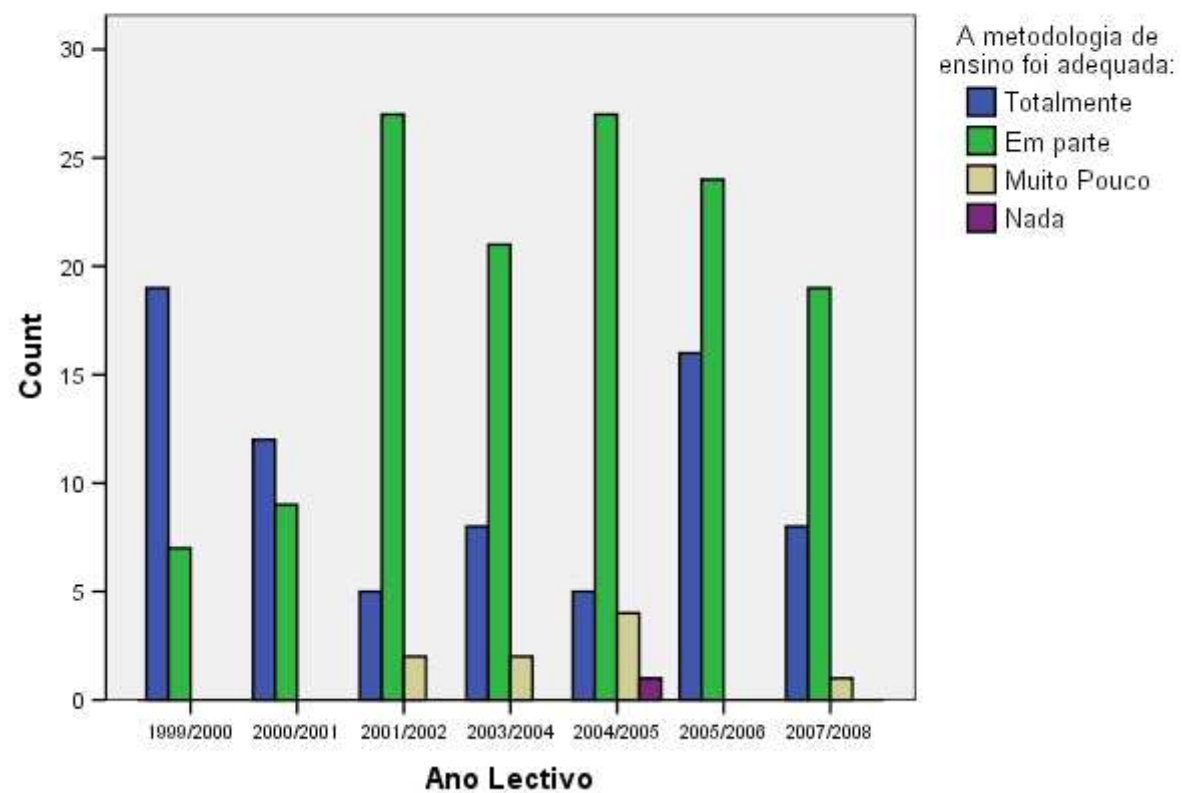
Curso=Curso de Complemento de Formação em Enfermagem



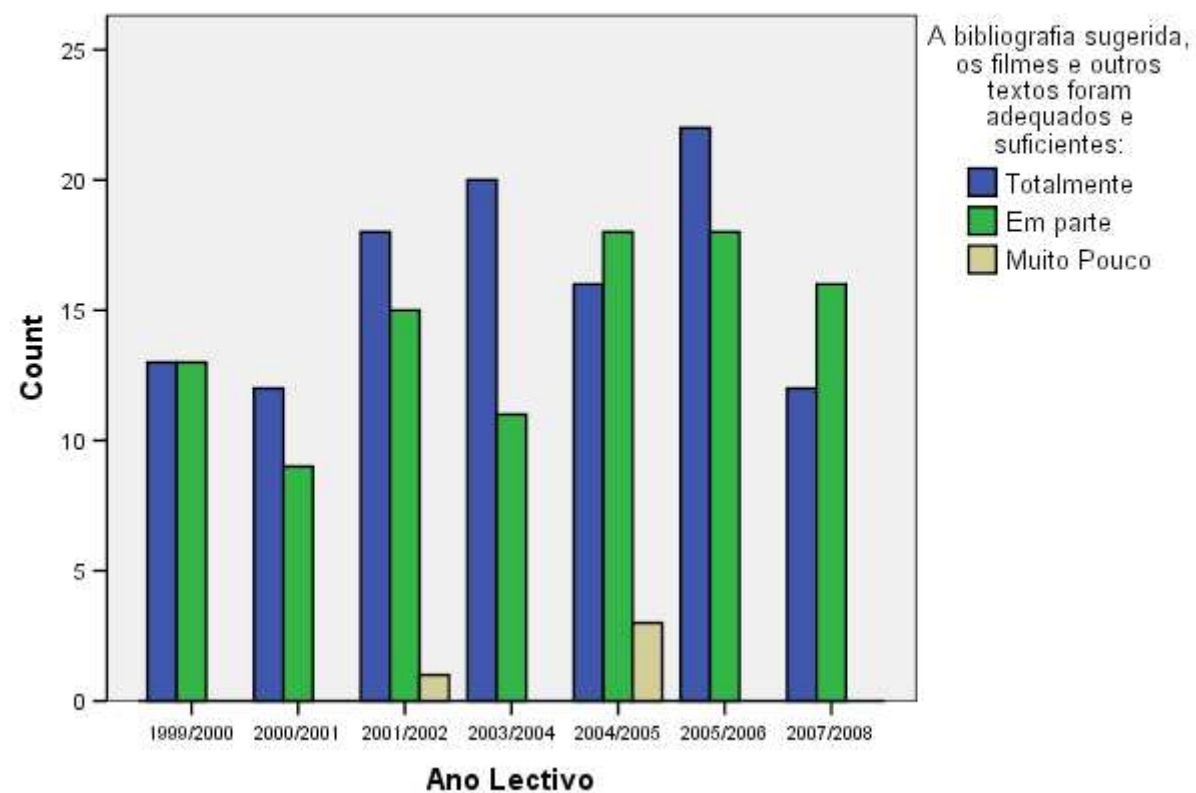
Curso=Curso de Complemento de Formação em Enfermagem



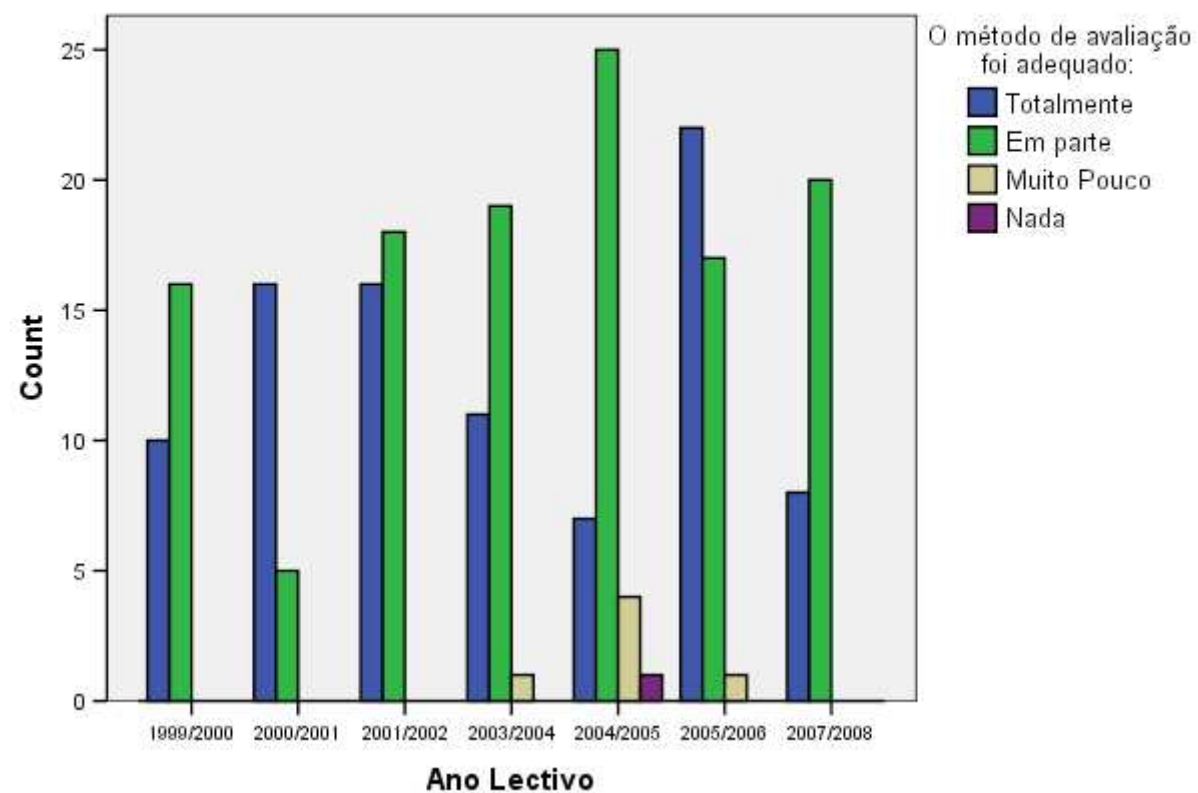
Curso=Curso de Complemento de Formação em Enfermagem



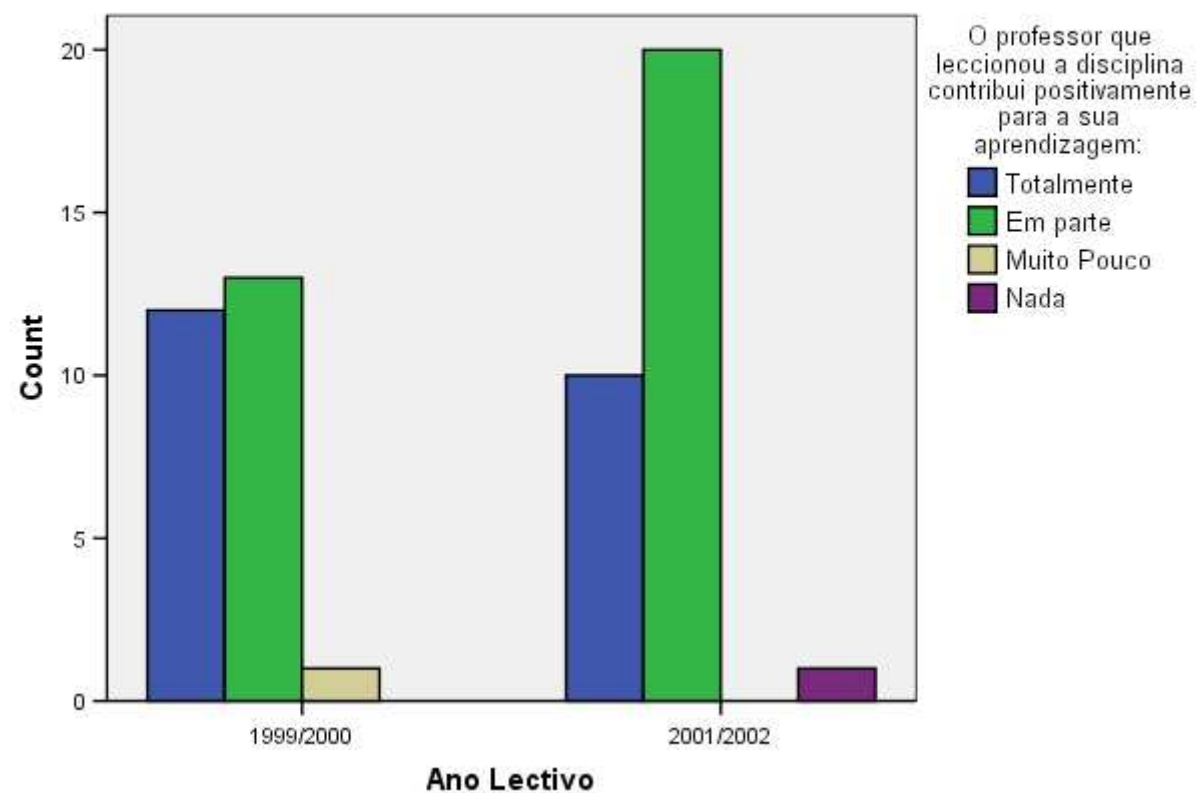
Curso=Curso de Complemento de Formação em Enfermagem



Curso=Curso de Complemento de Formação em Enfermagem



Curso=Ano Complementar de Formação em Enfermagem



✖ SUGESTÕES:

- ✖ Conhecimentos enriquecedores, aquisição de princípios e normas que norteiam a profissão, reflexão das práticas
- ✖ A disciplina devia ter mais horas
- ✖ Mais debates em sala de aula de dilemas éticos

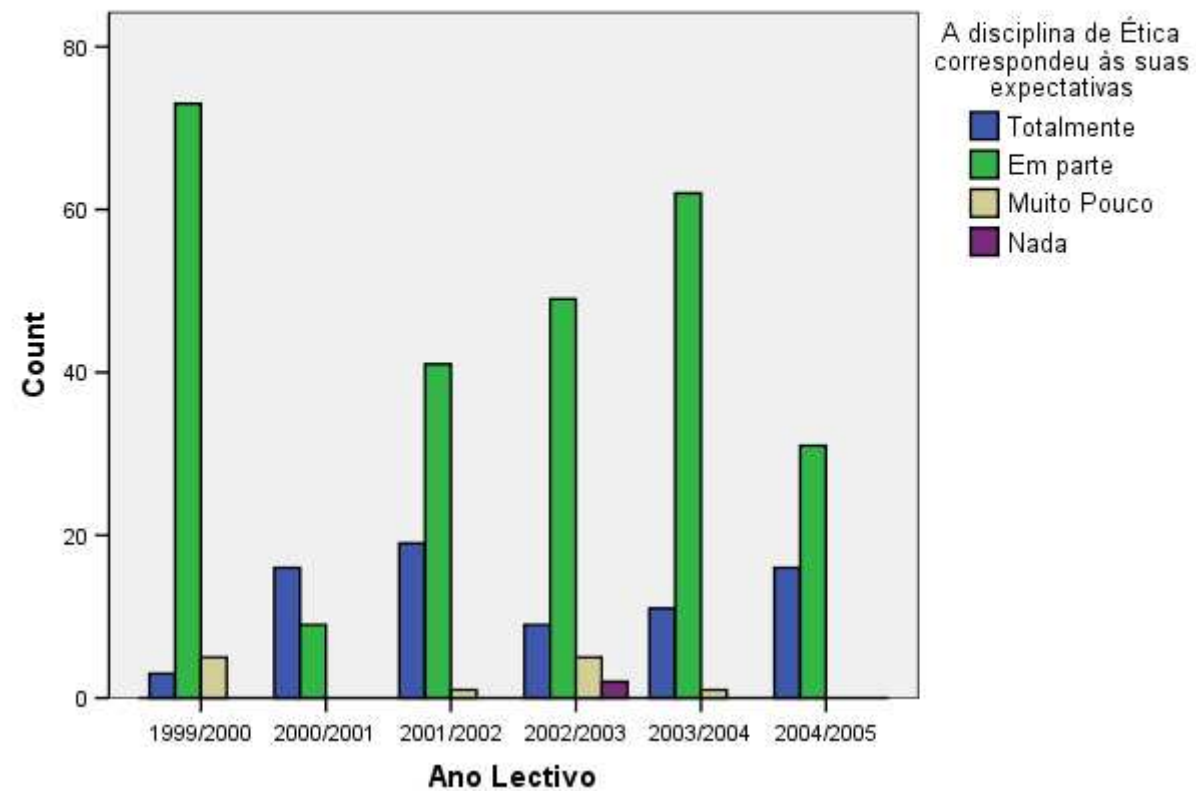
✖ FACTORES QUE FACILITARAM A SUA APRENDIZAGEM:

- ✖ Exemplos reais ou imaginários / casos práticos
- ✖ Bibliografia recomendada
- ✖ Debate nas aulas
- ✖ Apresentação e discussão dos trabalhos de grupo

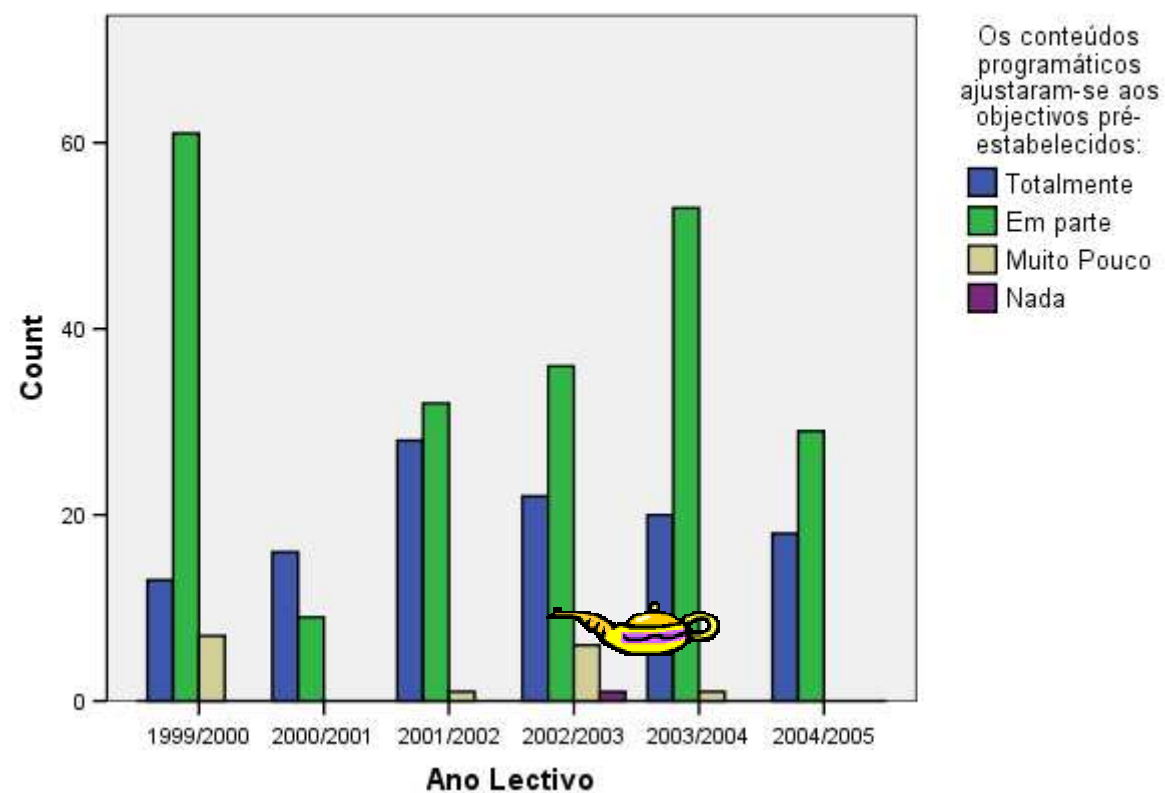
✖ FACTORES QUE DIFICULTARAM A SUA APRENDIZAGEM:

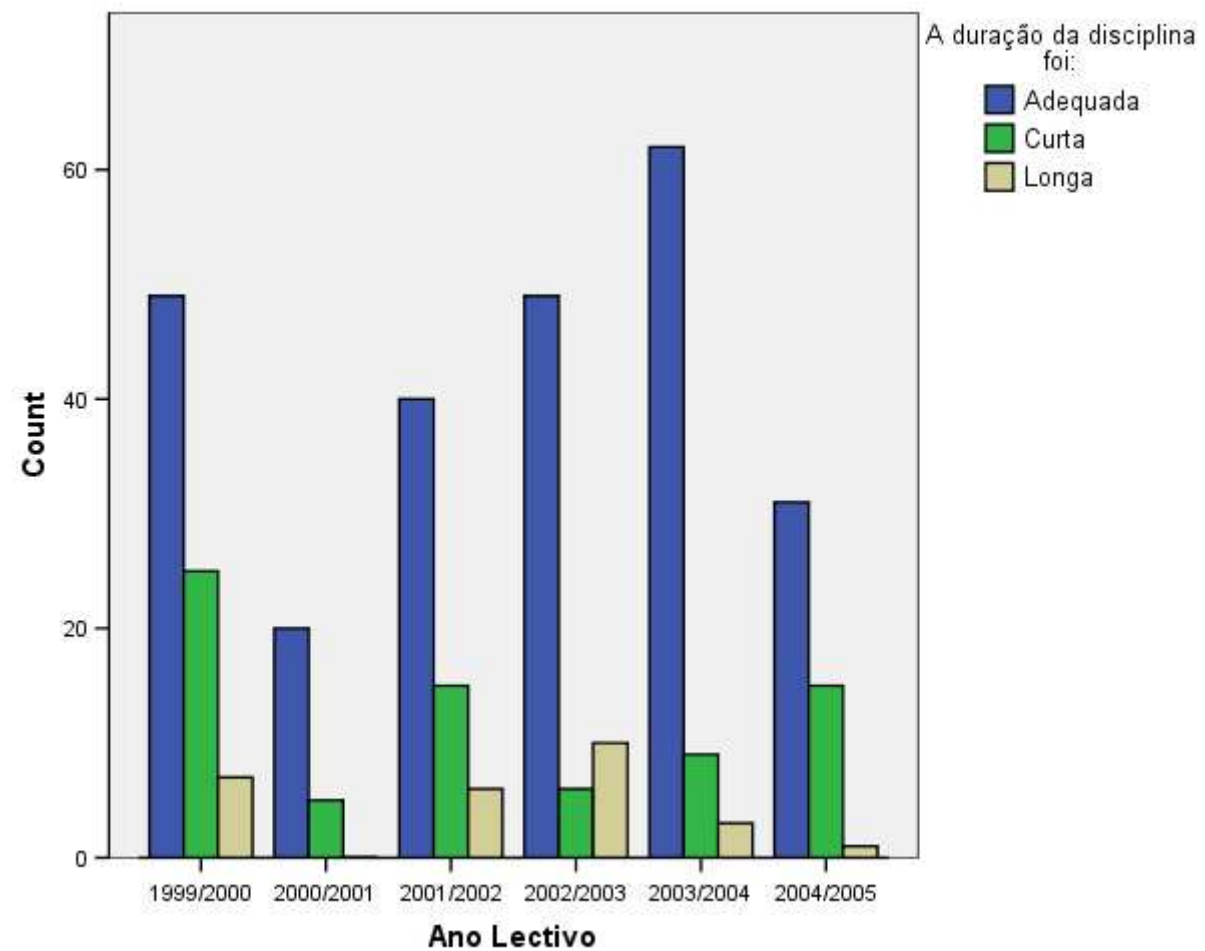
- ✖ Pouco tempo para debater os temas
 - ✖ Aulas mais activas, maior discussão de casos
 - ✖ Carga horária da disciplina / pouca / devia ter mais horas
- Curso pós-laboral

Curso=Licenciatura em Enfermagem

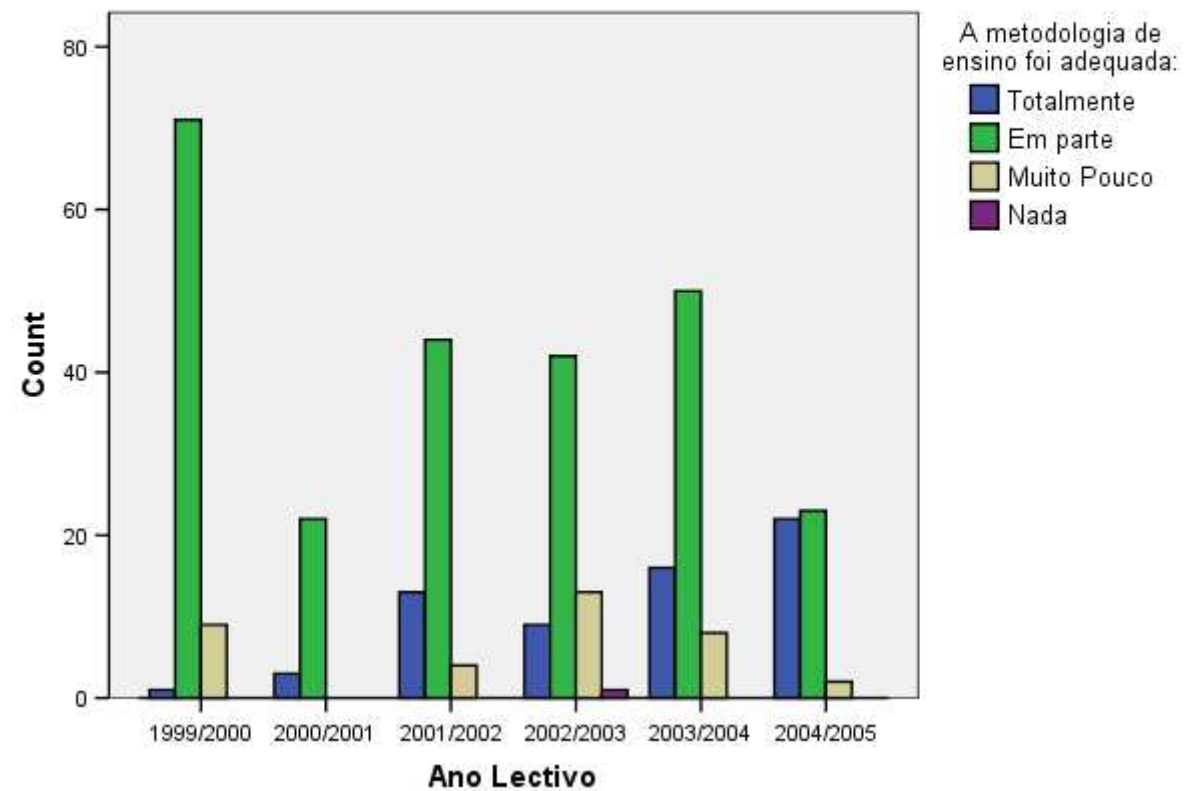


Curso=Licenciatura em Enfermagem

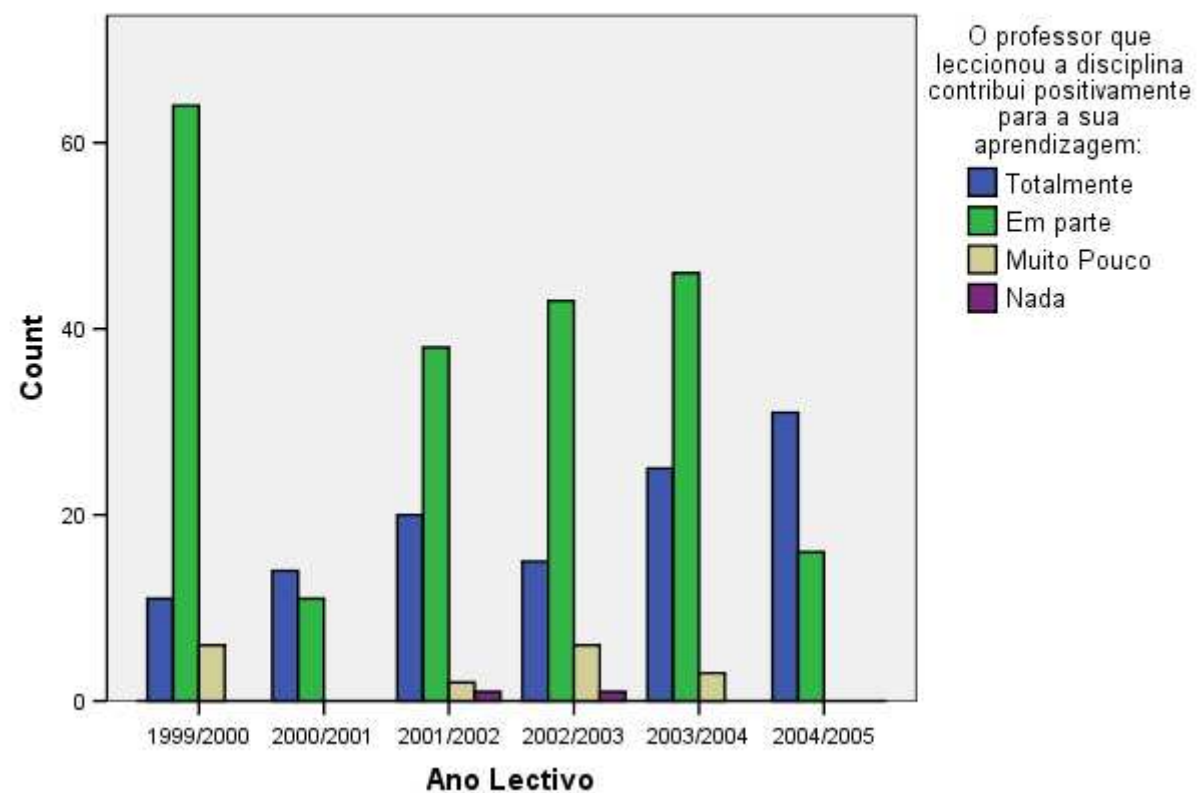




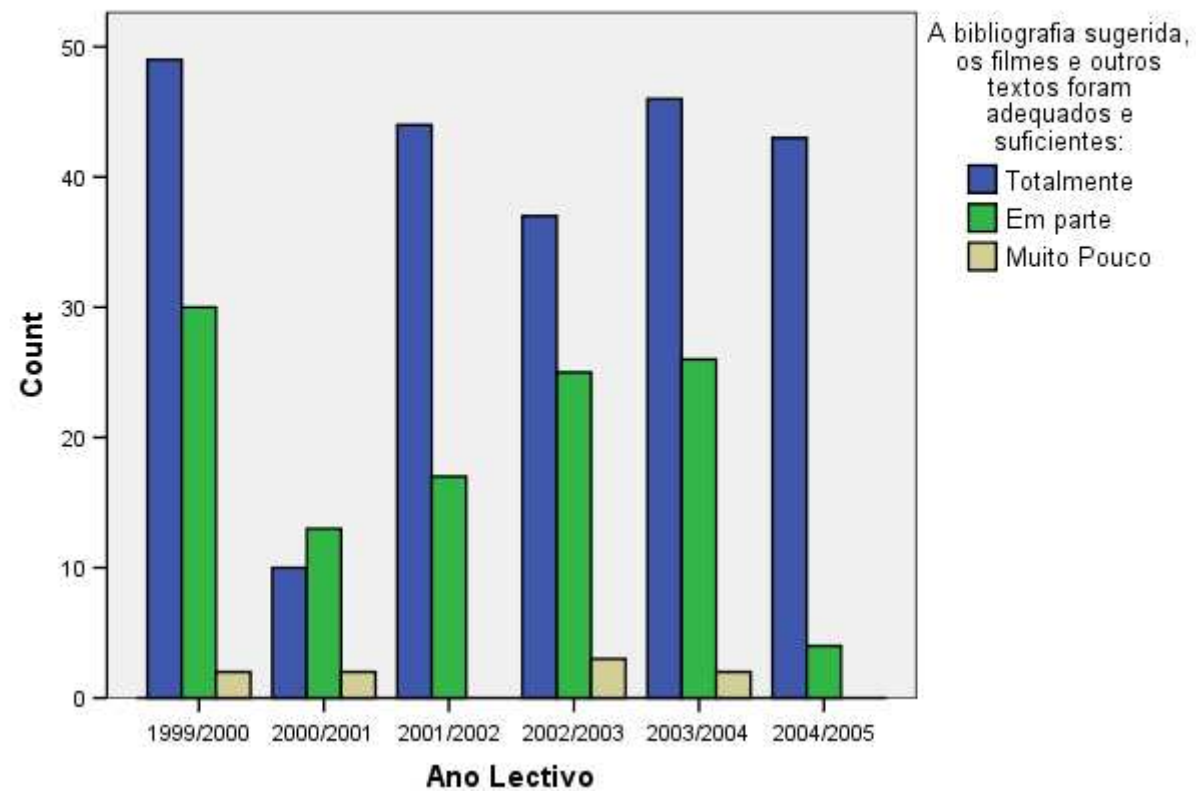
Curso=Licenciatura em Enfermagem



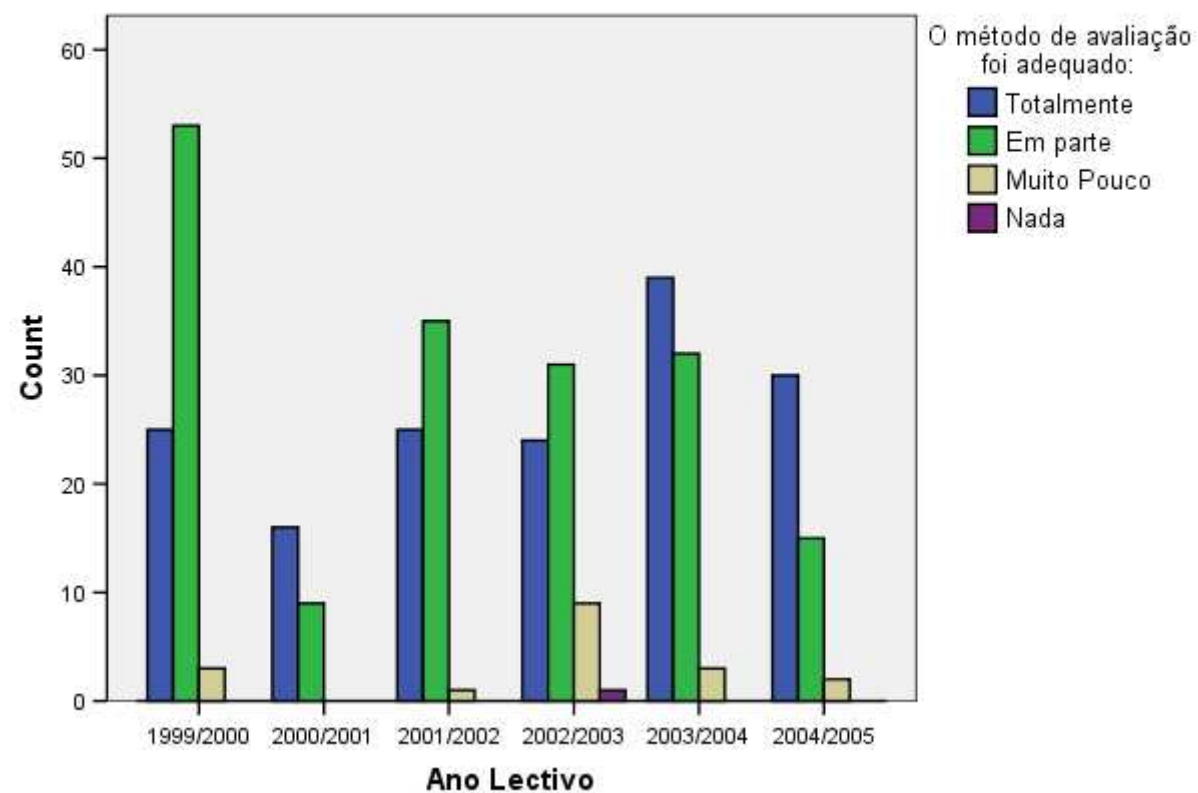
Curso=Licenciatura em Enfermagem



Curso=Licenciatura em Enfermagem



Curso=Licenciatura em Enfermagem



✖ SUGESTÕES

- ✖ Organizar debates feitos pelos alunos
- ✖ Apresentação de mais vídeos/filmes
- ✖ Alterar metodologia pedagógica / abordagem mais interactiva
- ✖ Mais tempo para debate



-
- ✖ FACTORES QUE FACILITARAM A SUA APRENDIZAGEM:
 - ✖ Exemplos reais ou imaginários / casos práticos
 - ✖ Bibliografia recomendada
 - ✖ Realização de trabalho individual de pesquisa
 - ✖ Debate nas aulas
 - ✖ Visualização de filmes
 - ✖ Apresentação e discussão dos trabalhos de grupo



✖ FACTORES QUE DIFICULTARAM A SUA APRENDIZAGEM:

- ✖ Pouco tempo para debater os temas
- ✖ Aulas mais activas, maior discussão de casos
- ✖ Carga horária da disciplina / pouca / devia ter mais horas



X CONGRESO EXTREMEÑO DE ENFERMERÍA Y IV CONGRESO HISPANOLUSO DE ENFERMERÍA

**Muchas Gracias
por
Vuestra atencion!**



Instituto Politécnico de Castelo Branco
Escola Superior de Saúde
Dr. Lopes Dias

Avenida do Empresário
Campus da Talagueira
6000-767 Castelo Branco - Portugal
Tel. +351 272 340 560
Fax +351 272 340 568

Isabel Lourenço / Professora Adjunta

URL: <http://www.ess.ipcb.pt>
E-mail: ilourenco@esald.ipcb.pt

